

Repasseuses avec largeur de travail de 830–3'300 mm

Miele Professional. Immer Besser.



Nouveauté 2019 : Repasseuses LACO
M500, D500, D600, D800



Appareils de blanchisserie de Miele Professional

Vous ne devriez pas vous contenter de moins

En choisissant Miele Professional, vous optez pour une performance et une qualité exceptionnelles. Ces caractéristiques s'appliquent à nos machines de qualité qui satisfont chaque jour toutes les exigences permettant à nos utilisateurs professionnels d'accorder toute leur confiance à la marque Miele. Mais la qualité légendaire de Miele va bien plus loin. En tant qu'entreprise familiale de la quatrième génération, nous restons toujours conscients de notre part de responsabilité vis-à-vis de nos produits et méthodes, de nos collaborateurs et partenaires ainsi que des ressources naturelles.

Appliquées de multiples façons, la fiabilité et la responsabilité sont les principes de base qui guident les actions entrepreneuriales de Miele. Vous bénéficiez d'innovations "Made in Germany" pionnières dans notre branche et du design produit primé à plusieurs reprises pour son ergonomie et sa fonctionnalité, mais aussi de faibles coûts d'exploitation. Les solutions système soigneusement élaborées de Miele Professional répondent à tous les profils d'exigences et vous apportent en outre l'assurance d'un réseau de service performant de grande qualité, bénéficiant de nombreuses distinctions. En qualité d'utilisateur professionnel, vous n'avez aucune raison de vous contenter de moins.

Dr Markus Miele

Gérant-associé

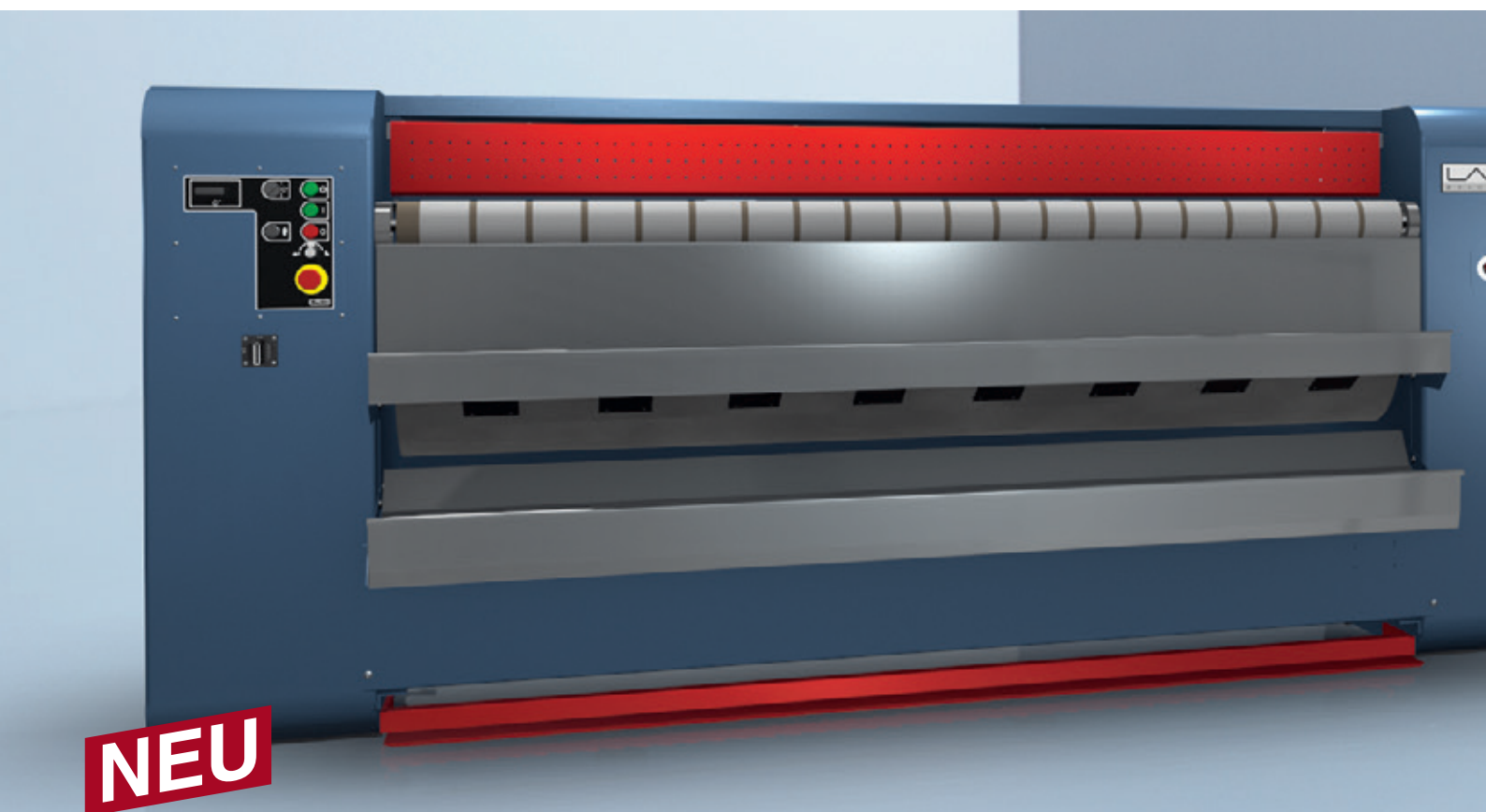
Dr. Reinhard Zinkann

Gérant-associé



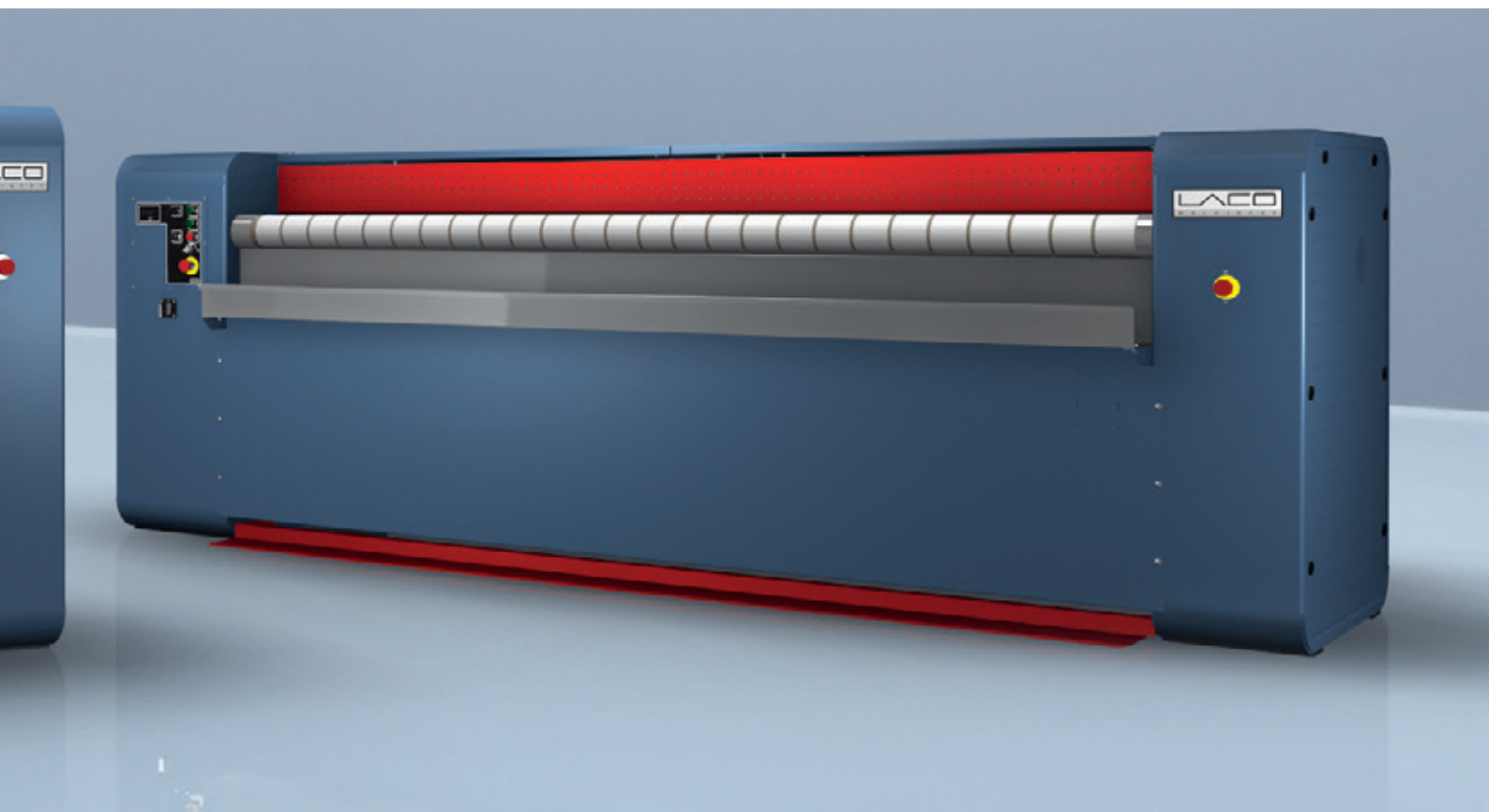
Les repasseuses de Miele Professional

Performances en fonction des besoins pour toutes les tailles d'entreprises



Repasseuses LACO M500, D500, D600, D800 : une performance et une rentabilité remarquables

Lavage, séchage et finition – avec les repasseuses de Miele Professional, toutes les phases d'entretien du linge s'achèvent par une finition excellente. Parfaitement adaptées aux lave-linge et aux sèche-linge de Miele par leurs dimensions et leurs performances, ces repasseuses de Miele représentent le choix idéal pour toutes les entreprises privilégiant des processus fluides et des résultats d'excellence à tous les niveaux.



Repasseuse	Cylindre Ø [mm]	Largeurs de travail [mm]	Rendement* [kg/h] humidité résiduelle [%] et mode de chauffage					
			15	20	25	25	50	50
			EL	EL	EL	G	EL	G

Entrée de gamme

HM 16-80	160	830		13				
HM 16-83	160	830		15				

Compact

PM 1210	210	1000	35					
PM 1214	210	1400			33	-		
PM 1217	250	1600			60	-		

Polyvalent

PM 1318	300	1750			75	75		
PM 1418	365	1750			90	90		
PM 1421	365	2040			96	96		

Haute puissance

M500	500	1750-3300					65-125	65-125	58-112
D500	500	1750-3300					65-125	65-125	58-112
D600	600	1750-3300					100-175	100-175	90-157
D800	800	1300-3300					112-250	112-250	102-225

EL = Électrique, G = Gaz, D = Vapeur, * Indications selon DIN 11902. Les performances atteintes dans la pratique sont en moyenne 20 % à 40 % inférieures aux valeurs maximales. Elles dépendent de l'habileté et l'expérience du personnel de service, du type de linge, de l'état de la repasseuse et de l'exigence de qualité du repassage.

Les premiers pas dans le monde des repasseuses professionnelles

Repasseuses HM 16



Repasseuse	HM 16-83
Diamètre du cylindre [mm]	160
Largeur de travail [mm]	830
Matériau de la presse	Aluminium
Rendement* 20 % humidité résiduelle [kg/h]	15
Rendement* 25 % humidité résiduelle [kg/h]	–
Type de chauffage	EL
Puissance de chauffage EL [kW]	2,70–3,30
Raccord d'évacuation d'air [DN]	–
Retrait du linge	par l'avant
Dimensions extérieures H/I/P [mm]	960/1'050/380

EL = Électrique, * Indications selon DIN 11902. Les performances atteintes dans la pratique sont en moyenne 20 % à 40 % inférieures aux valeurs maximales. Elles dépendent de l'habileté et l'expérience du personnel de service, du type de linge, de l'état de la repasseuse et de l'exigence de qualité du repassage.

Points forts de la repasseuse HM 16-83

- Garniture du cylindre de haute qualité avec tapis en feutre aiguilleté polyester et toile en feutre aiguilleté d'ARAMIDE
- Utilisation confortable à l'aide de la pédale, réglage de la température et de la vitesse de rotation du cylindre
- Repasseuse très robuste avec deux pieds et cylindre tenu par deux paliers

Repasseuses HM 16

Largeur de travail de 830 mm

Les repasseuses de la série HM 16 représentent la solution efficace et peu encombrante pour le linge professionnel et celui du secteur de la restauration. Vêtements de travail, nappes ou serviettes – tous les textiles obtiennent rapidement une finition parfaite.



Finitions parfaites

- Toile en feutre aiguilleté d'ARAMIDE de haute qualité pour un transfert rapide de la chaleur et une pression uniforme

Puissance compacte

- Vitesse réglable du cylindre
- Température de repassage réglable en continu pour tous les types de tissu
- Chauffage électrique pour choisir librement le lieu d'installation
- Possibilité d'installation à fleur du mur pour un faible encombrement

Ergonomie et facilité d'utilisation

- Confort d'utilisation avec pédale
- Le protège-doigts automatique arrête le moteur du cylindre et soulève la presse
- Tablette d'appui facilitant l'introduction du linge
- Tringle d'appui pratique pour le refroidissement et le séchage supplémentaire des textiles
- Stabilité grâce à une construction robuste et un pied solide
- Déblocage d'urgence pour détacher sans effort les tissus coincés et faciliter le nettoyage



Repasseuses PM 12

Puissance compacte et fonctionnalité maximale Largeur de travail de 1'000–1'680 mm



Avec les repasseuses de la série PM 12, Miele Professional prouve une fois de plus sa force d'innovation maximale dans le domaine des blanchisseries industrielles. Profitez vous aussi de la célèbre qualité Miele et des offres de rendements et de fonctions inédites en version compacte.

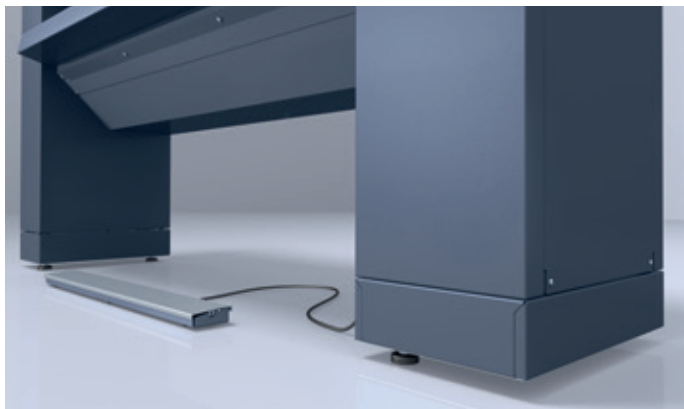
Repasseuses PM 12

Performance et innovations pratiques



Grand écran tactile, clairement agencé

- Commande facile par pression du doigt
- Aperçu de toutes les fonctions affichées sur le grand écran par des symboles simples
- Réglage rapide de la température et de la vitesse du cylindre
- Contrôle d'insertion pour un repassage optimisé et une finition parfaite
- Efficacité énergétique de la fonction pause



Hauteur de travail personnalisable pour de bonnes conditions de travail

- Pieds réglables (jusqu'à 60 mm)
- Socle optionnel pour un travail debout confortable (100 mm)

Détails pratiques pour une utilisation ergonomique debout ou assis

- Bac à linge pour le tri des textiles
- Tige pour déposer et laisser évaporer les textiles repassés



Grande sécurité de processus

- Arrêt et démarrage rapides du cylindre avec la pédale FlexControl adaptable
- Message d'entretien pour le nettoyage et le paraffinage de la presse
- Normes de sécurité professionnelles conformément à la directive sur les machines 2006/42/CE

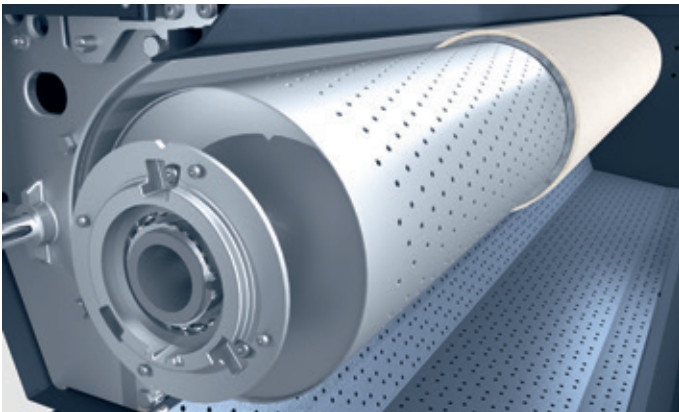
MASCHINEN
RICHTLINIEN
KONFORM
2006/42/EG





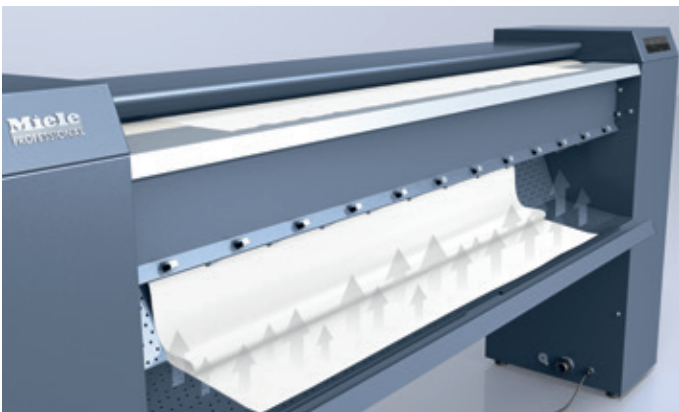
Maniement confortable de grandes pièces de linge

- Table d'insertion pour l'introduction pratique et précise des textiles
- Processus de travail individuel par l'arrêt et le démarrage du cylindre avec la pédale
- Commutation simple entre l'utilisation frontale et le transfert particulièrement performant du linge de chaque côté



Efficacité énergétique excellente

- Thermoconductivité élevée de la presse en aluminium pour un fonctionnement rapide et une répartition très homogène de la chaleur
- Répartition optimale de la température de l'entrée du linge à sa sortie
- Régulation et contrôle particulièrement précis de la température de la presse grâce à la nouvelle commande



Résultats parfaits

- Presse traitée en surface pour un passage régulier du tissu
- Placement flexible de la presse par suspension pneumatique pour une pression uniforme sur toute la largeur du plan de travail
- Enroulement haut de gamme du cylindre avec toile en paille de fer et feutre aiguilleté d'ARAMIDE
- Garniture à lamelles optionnelle (PM 1217) pour une élasticité durable
- Table de sortie perforée pour une meilleure circulation de l'air et un refroidissement du linge

Repasseuses PM 12

Largeur de travail de 1'000–1'400 mm



Repasseuse	PM 1210	PM 1214
Diamètre du cylindre [mm]	210	210
Largeur de travail [mm]	1'000	1'400
Matériau de la presse	Aluminium	Aluminium
Rendement* 15 % humidité résiduelle [kg/h]	35	–
Rendement* 25 % humidité résiduelle [kg/h]	26	33
Type de chauffage	EL	EL
Puissance de chauffage EL [kW]	4,5	6,5
Raccord d'évacuation d'air [DN]	70**	70
Retrait du linge	par l'avant	par l'avant
Dimensions extérieures H/I/P [mm]	1'032/1'579/476	1'032/1'979/650

EL = Électrique, * Indications selon DIN 11902. Les performances atteintes dans la pratique sont en moyenne 20 % à 40 % inférieures aux valeurs maximales. Elles dépendent de l'habileté et l'expérience du personnel de service, du type de linge, de l'état de la repasseuse et de l'exigence de qualité du repassage.

Points forts

- Commande simple et confortable au moyen d'un grand écran tactile
- Hauteur de travail personnalisée grâce aux pieds réglables et au socle en option
- Pour une finition parfaite, une pression homogène est exercée sur toute la largeur du plan de travail
- Enroulement haut de gamme du cylindre avec toile en paille de fer et feutre aiguilleté d'ARAMIDE
- Exclusivité Miele : pédale au positionnement flexible FlexControl
- Les textiles repassés sont refroidis sur la table de sortie EasyFold brevetée et le lissage est fixé

Accessoires en option

- Garniture à lamelles
- Retour avant du linge PM 1217

Repasseuses PM 12

Largeur de travail de 1'660 mm



Repasseuse	PM 1217
Diamètre du cylindre [mm]	250
Largeur de travail [mm]	1660
Matériau de la presse	Aluminium
Rendement* 15 % humidité résiduelle [kg/h]	–
Rendement* 25 % humidité résiduelle [kg/h]	60
Type de chauffage	EL
Puissance de chauffage EL [kW]	11
Raccord d'évacuation d'air [DN]	70
Retrait du linge	Par l'avant/par l'arrière**
Dimensions extérieures H/I/P [mm]	1'110/2'238/650

EL = Électrique, * Indications selon DIN 11902. Les performances atteintes dans la pratique sont en moyenne 20 % à 40 % inférieures aux valeurs maximales. Elles dépendent de l'habileté et l'expérience du personnel de service, du type de linge, de l'état de la repasseuse et de l'exigence de qualité du repassage.

Points forts

- Commande simple et confortable au moyen d'un grand écran tactile
- Hauteur de travail personnalisée grâce aux pieds réglables et au socle en option
- Pour une finition parfaite, une pression homogène est exercée sur toute la largeur du plan de travail
- Enroulement haut de gamme du cylindre avec toile en paille de fer et feutre aiguilleté d'ARAMIDE
- Exclusivité Miele : pédale au positionnement flexible FlexControl
- Les textiles repassés sont refroidis sur la table de sortie EasyFold brevetée et le lissage est fixé

Accessoires en option

- Garniture à lamelles
- Retour avant du linge PM 1217





Repasseuses PM 13 et PM 14

Haut rendement et une finition parfaite Largeur
de travail de 1'750–2'040 mm

Les repasseuses des séries PM 13 et PM 14 sont la solution idéale pour les utilisateurs traitant de grandes quantités de linge. Avec leur puissance élevée, elles complètent parfaitement les lave-linge et sèche-linge puissants de Miele Professional, en particulier dans les blanchisseries des hôtels et des maisons de retraite. Profitez des différents modèles adaptés aux besoins ainsi que d'une technique professionnelle haut de gamme – pour des processus efficaces et une finition parfaite.

Repasseuses PM 13 et PM 14

Innovation pratiques en matière d'ergonomie et de rentabilité

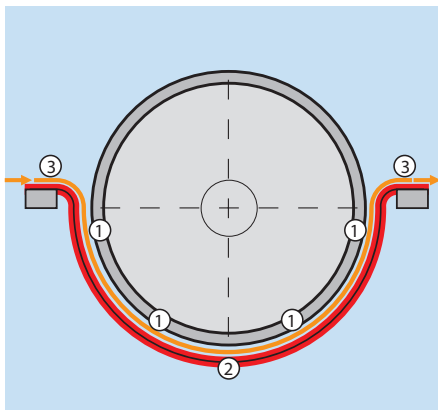


Presse High Performance & Capacity

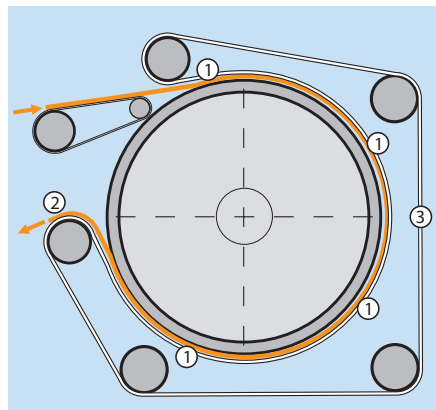
- Presse en aluminium haute performance à chauffage rapide avec une répartition très régulière de la température
- Le grand angle d'enroulement de 167° rallonge la zone de repassage de 13 %, garantissant ainsi des finitions parfaites avec un passage rapide des textiles
- Surface de presse ennoblée et très lisse pour diminuer le paraffinage, réduire les dépôts et assurer la préservation optimale du linge

Technique de chauffage efficace

- Éléments chauffants supplémentaires côté introduction pour le chauffage électrique et technique de brûleur double pour le chauffage au gaz
- La répartition optimale de la chaleur augmente la puissance de repassage à des coûts d'énergie faibles



Repasseuse



Repasseuse à cylindre

Avantages de la repasseuse Miele

- Grande pression d'appui pour un lissage et une brillance parfaits (1)
- Fonctionnement rapide grâce à une très bonne thermoconductivité de la presse en aluminium (2)
- Passage ou retour du linge au choix (à l'aide du module de retour) (3)

Inconvénients des repasseuses à cylindre traditionnelles

- Faible pression d'appui (1)
- Uniquement retour du linge possible (2)
- Entretien régulier des bandes nécessaire (3)

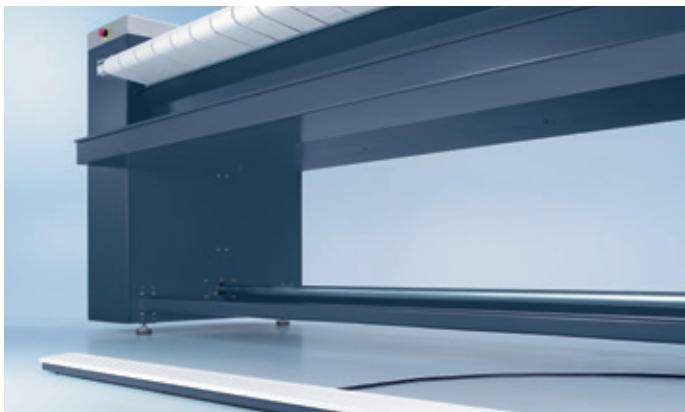


Table de sortie EasyFold

- Table de sortie brevetée, conçue par Miele, avec structure à alvéoles et motif spécial à trous
- Refroidissement et lissage renforcé grâce à un flux d'air doux
- Préservation optimale des textiles et processus fluide

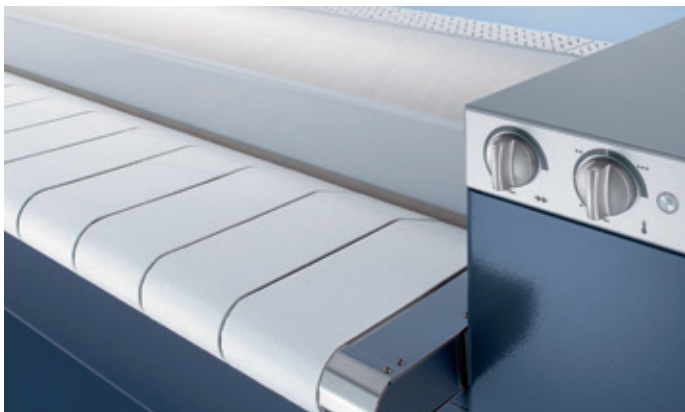
Décolleur flexible

- Les décolleurs détachent délicatement et avec fiabilité le tissu du cylindre
- Les tissus chauds ne doivent pas être détachés manuellement
- Les tissus ne repassent pas par la presse



Pédale FlexControl

- Pédale réglable FlexControl pour un processus fiable, ergonomique et stable
- Pas d'erreur d'introduction grâce à l'immobilisation immédiate des bandes et du cylindre

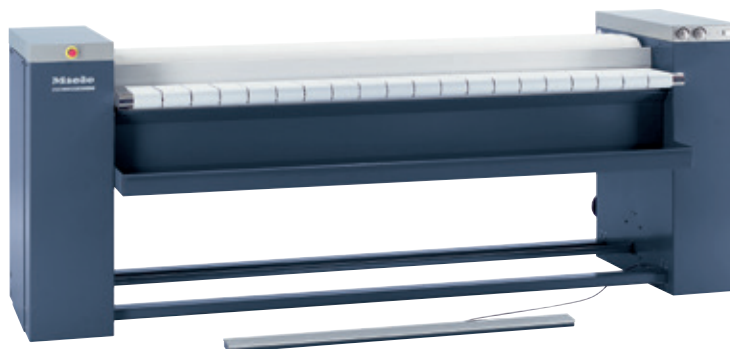


Options pour encore plus d'ergonomie et de puissance

- Courroies d'entraînement en polyester avec sous-couche tissée résistante à la déchirure pour une introduction de linge particulièrement facile et précise – la finition est plus rapide et les bords de tissu repliés font partie du passé
- La longue durée de vie de la garniture à lamelles pour une répartition particulièrement régulière de la pression d'appui permet d'obtenir des finitions parfaites à long terme

Repasseuses PM 13

Largeur de travail de 1'750 mm



Repasseuse	PM 1318
Diamètre du cylindre [mm]	300
Largeur de travail [mm]	1'750
Matériau de la presse	Aluminium
Rendement* 25 % humidité résiduelle [kg/h]	75
Rendement* 50 % humidité résiduelle [kg/h]	45
Types de chauffage	EL/G
Puissance de chauffage EL/G [kW]	17,60/22
Raccord d'évacuation d'air [DN]	75
Retrait du linge	Par l'avant/par l'arrière**
Dimensions extérieures H/I/P [mm]	1'318/2'576/1'150

EL = Électrique, G = Gaz, * Indications selon DIN 11902. Les performances atteintes dans la pratique sont en moyenne 20 % à 40 % inférieures aux valeurs maximales. Elles dépendent de l'habileté et l'expérience du personnel de service, du type de linge, de l'état de la repasseuse et de l'exigence de qualité du repassage. **en option

Points forts

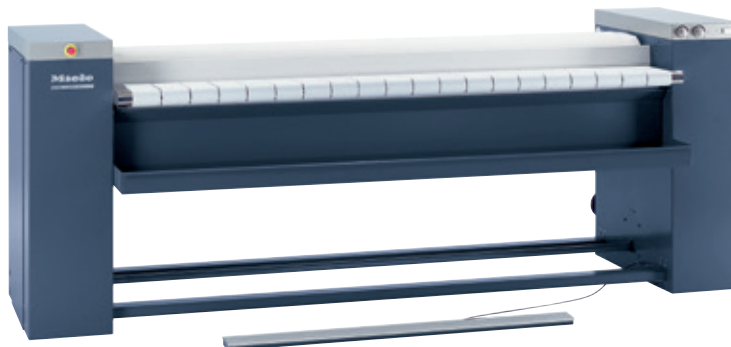
- Pour une finition parfaite, une pression homogène est exercée sur toute la largeur du plan de travail
- Enroulement haut de gamme du cylindre avec toile en paille de fer et feutre aiguilleté d'ARAMIDE
- Exclusivité Miele : pédale au positionnement flexible FlexControl
- Commande aisée grâce à la température et à la vitesse du cylindre réglables
- Exclusivité Miele : les textiles repassés sont refroidis sur la table de sortie EasyFold brevetée et le lissage est fixé

Accessoires en option

- Garniture à lamelles
- Bandes d'insertion
- Retour avant du linge
- Capot de protection

Repasseuses PM 14

Largeur de travail de 1'750–2'040 mm



Repasseuse	PM 1418	PM 1421
Diamètre du cylindre [mm]	365	365
Largeur de travail [mm]	1'750	2'040
Matériau de la presse	Aluminium	Aluminium
Rendement* 25 % humidité résiduelle [kg/h]	90	96
Rendement* 50 % humidité résiduelle [kg/h]	54	57
Types de chauffage	EL/G	EL/G
Puissance de chauffage EL/G [kW]	21,40/28	22,90/30
Raccord d'évacuation d'air [DN]	75	75
Retrait du linge	Par l'avant/par l'arrière**	Par l'avant/par l'arrière**
Dimensions extérieures H/I/P [mm]	1'318/2'576/1'150	1'095/2'478/1'442

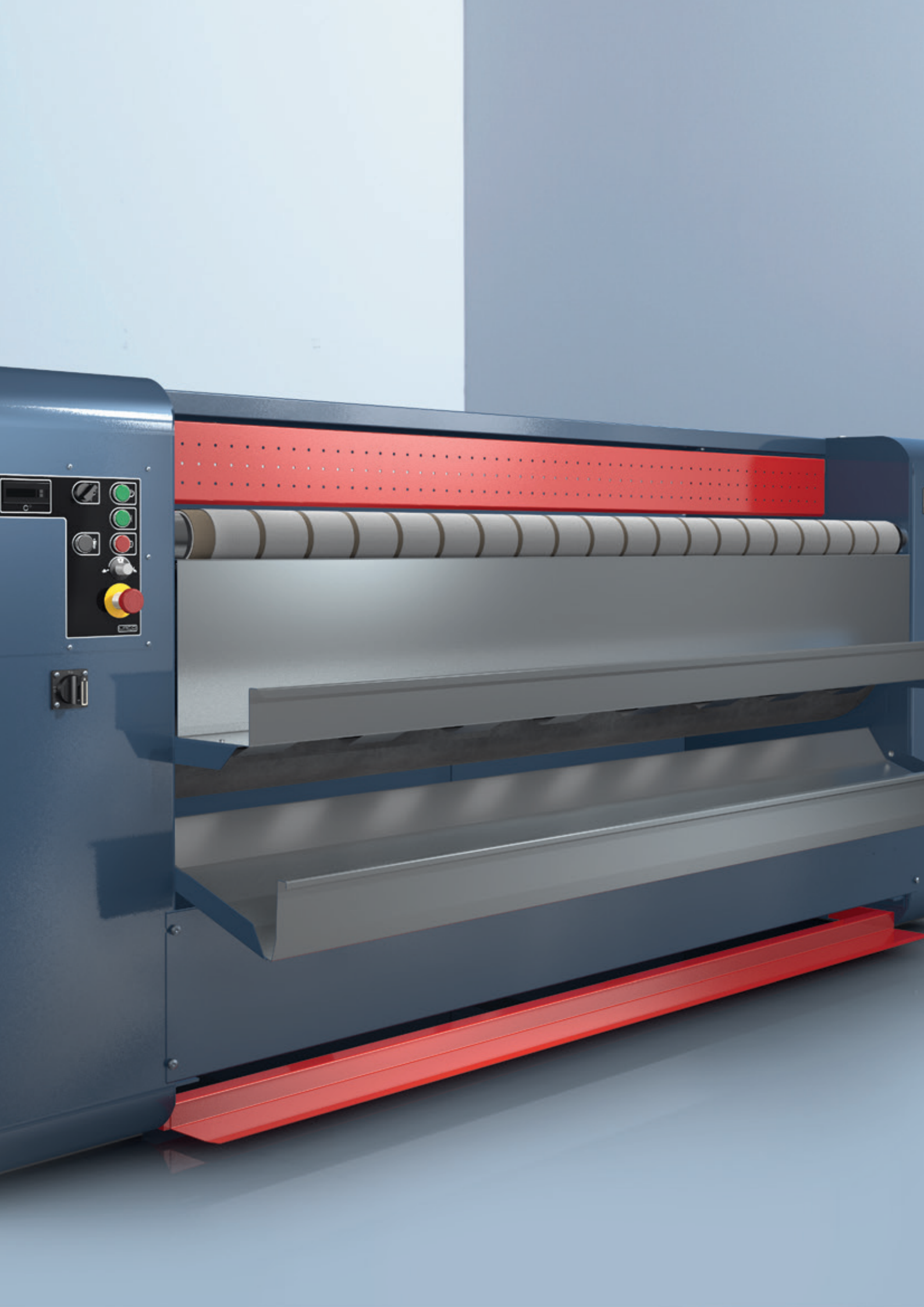
EL = Électrique, G = Gaz, * Indications selon DIN 11902. Les performances atteintes dans la pratique sont en moyenne 20 % à 40 % inférieures aux valeurs maximales. Elles dépendent de l'habileté et l'expérience du personnel de service, du type de linge, de l'état de la repasseuse et de l'exigence de qualité du repassage. **en option,

Points forts

- Pour une finition parfaite, une pression homogène est exercée sur toute la largeur du plan de travail
- Enroulement haut de gamme du cylindre avec toile en paille de fer et feutre aiguilleté d'ARAMIDE
- Exclusivité Miele : pédale au positionnement flexible FlexControl
- Commande aisée grâce à la température et à la vitesse du cylindre réglables
- Exclusivité Miele : les textiles repassés sont refroidis sur la table de sortie EasyFold brevetée et le lissage est fixé

Accessoires en option

- Garniture à lamelles
- Bandes d'insertion
- Retour avant du linge
- Capot de protection



NOUVEAUTÉ : Repasseuses LACO M500, D500, D600, D800

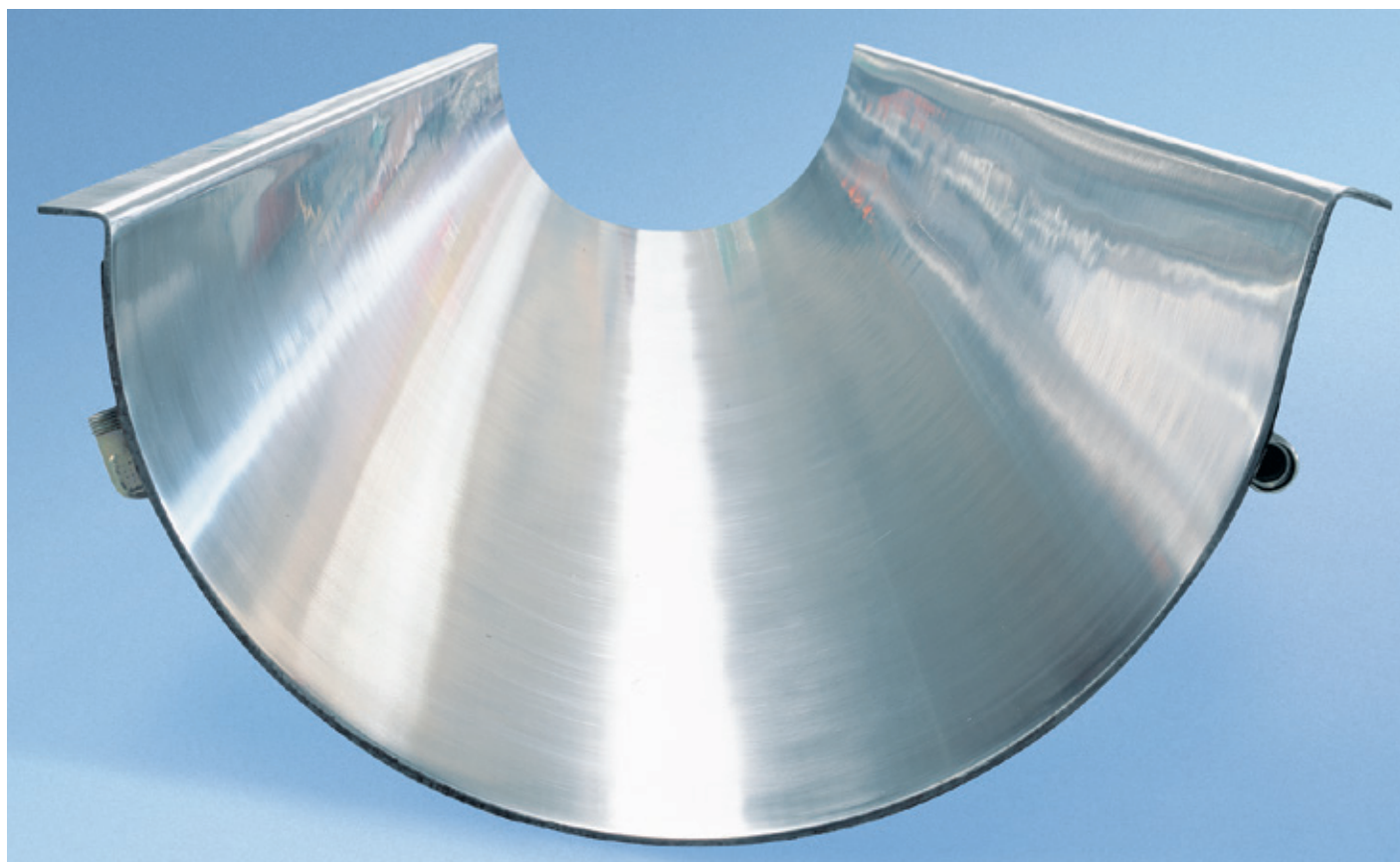
Une puissance et une rentabilité remarquables

Miele Professional a complété sa gamme des nouvelles repasseuses LACO pour les utilisateurs nécessitant un débit de linge élevé. Des caractéristiques d'équipement savamment pensées permettent aux machines de mettre en œuvre un processus de finition efficace et de grande qualité. Vos avantages : une puissance et une rentabilité remarquables.



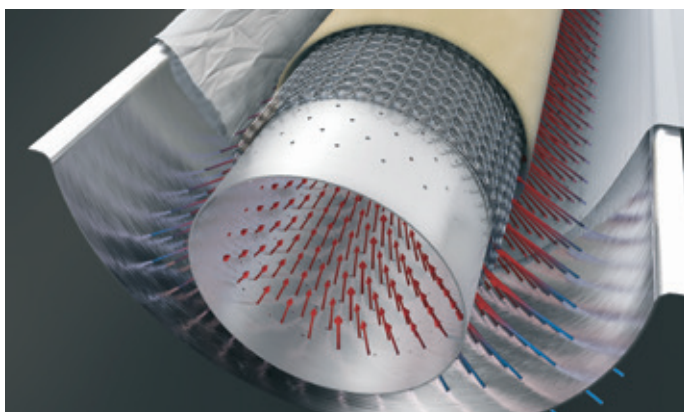
Repasseuses LACO M500, D500, D600, D800

Innovations pour une performance et une ergonomie maximale



Construction flexible de la presse

L'application de presse soudée au laser est flexible et, par conséquent, s'adapte particulièrement bien à la forme des cylindres et des textiles. Cette construction permet d'obtenir un angle d'enroulement pouvant atteindre 206° et une grande surface de repassage. En association avec la pression hydraulique, les rendements obtenus correspondent à ceux que l'on ne pourrait obtenir qu'avec des diamètres de cylindres considérablement plus grands.



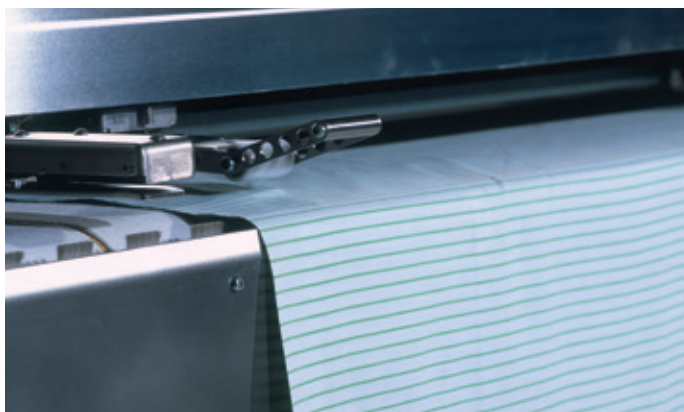
Presse avec fonction Air-Stream

La fonction brevetée Air-Stream augmente le rendement réalisable de près d'un quart, sans nuire à la qualité de finition. Le système empêche une saturation en vapeur de la garniture du cylindre en chassant de l'air préchauffé à travers les ouvertures de la paroi de presse et en le réaspirant à travers le cylindre. L'humidité dégagée par les textiles est évacuée très efficacement et la vitesse de repassage peut être augmentée davantage.



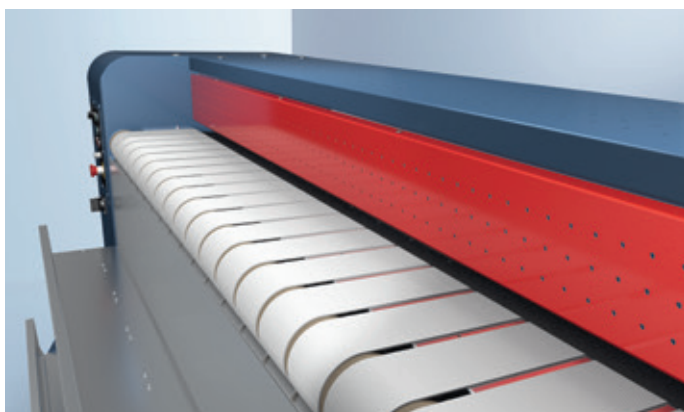
Grande ergonomie d'utilisation

Tous les instruments de commande et de contrôle sont très facilement accessibles sur le montant latéral de la machine. L'introduction et la sortie du linge se font aussi à une hauteur de travail adaptée. Des décolleurs flexibles sur le côté sortie empêchent que les textiles n'adhèrent à la garniture du cylindre et les font glisser sans pli sur la table de sortie.



Système d'introduction EasyFeed

Le système d'introduction EasyFeed permet à une seule personne d'insérer sans défaut même des grands textiles. À cet effet, le linge est saisi et déplié par deux pinces. Les brosses rotatives assurent un serrage latéral sur toute la longueur du linge et permettent ainsi une introduction précise et sans pli du linge dans la presse. Les petites pièces de linge peuvent être introduites manuellement et en plusieurs bandes.



Dispositifs de sécurité et capot de protection

Si les doigts sont trop près du cylindre, il est automatiquement arrêté à l'aide de la barre protège-doigt. En cas d'urgence, le bouton d'arrêt d'urgence est facilement et rapidement accessible. Le capot de protection maintient l'énergie là où elle est nécessaire. L'énergie calorifique dissipée dans le lieu d'installation est considérablement réduite. La toile et la presse sont également protégées contre les dépôts de poussière.

NOUVEAUTÉ : Repasseuse LACO M500, retour

Largeur de travail de 1'750–3'300 mm

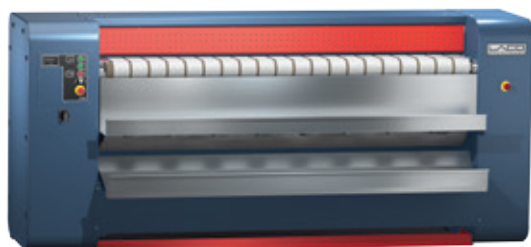


Figure : Repasseuse LACO M500, côté avant (introduction et sortie du linge)

Figure : Repasseuse LACO M500, côté arrière

Repasseuse LACO M500						
Diamètre du cylindre [mm]	500	500	500	500	500	500
Largeur de travail [mm]	1'750	2'000	2'200	2'500	3'000	3'300
Puissance repasseuse* à 50 % d'humidité résiduelle EL/G/D [kg/h]	65/65/58	75/75/67	82/82/74	95/95/85	115/115/103	125/125/112
Types de chauffage	EL/G/D	EL/G/D	EL/G/D	EL/G/D	EL/G/D	EL/G/D
Puissance de chauffage EL/G/D [kW]	30/52/-	30/52/-	35/52/-	40/52/-	45/91/-	45/91/-
Raccord d'évacuation d'air [DN]	75	75	75	75	75	75
Retrait du linge	par l'avant	par l'avant	par l'avant	par l'avant	par l'avant	par l'avant
Dimensions extérieures H/I/P [mm]	1'265/ 2'590/ 1'130	1'265/2'840/ 1'130	1'265/3'040/ 1'130	1'265/3'340/ 1'130	1'265/3'840/ 1'130	1'265/4'140/ 1'130

EL = Électrique, G = Gaz, D = Vapeur, * Indications selon DIN 11902. Les performances atteintes dans la pratique sont en moyenne 20 % à 40 % inférieures aux valeurs maximales. Elles dépendent de l'habileté et l'expérience du personnel de service, du type de linge, de l'état de la repasseuse et de l'exigence de qualité du repassage.

La repasseuse LACO M500 est une repasseuse haute performance de type retour à installer en position affleurante avec le mur. L'introduction et la sortie du linge ont lieu sur le côté avant de la repasseuse.

Avantages de la repasseuse de type retour

- Faible encombrement par l'installation de la presse
- Nombre de personnel réduit et flexibilité d'occupation des capacités de travail
- Commande avec 1 à 2 personnes et coûts de personnel réduits

Équipement de série

- Capot de protection avec barre protège-doigts
- Régulation de température numérique
- Bandes d'insertion
- Régulation de fréquence
- Ressorts Springpress et deux couches de feutre polyester 800 g/m²
- Décolleur
- Table de sortie de 60 cm
- Panier à linge en inox
- Coloris standard : octobleu
- Tension électrique : 3N AC 380–420 V/50 Hz
- Brûleur gaz à 2 étages pour presse chauffée au gaz

Options

- Aération brevetée de la presse avec fonction Air-Stream
- Pinces d'insertion EasyFeed
- Commande à écran tactile PLC
- Barre de commande au pied pour la commande des cylindres
- Garniture haut de gamme du cylindre avec lamelles en inox et toile en feutre aiguilleté d'ARAMIDE
- Table d'insertion rallongée
- Affichage supplémentaire et éléments de commande

NOUVEAUTÉ : Repasseuses LACO D500

Largeur de travail de 1'750–3'300 mm



Figure : Repasseuse LACO D500, côté avant (introduction du linge)

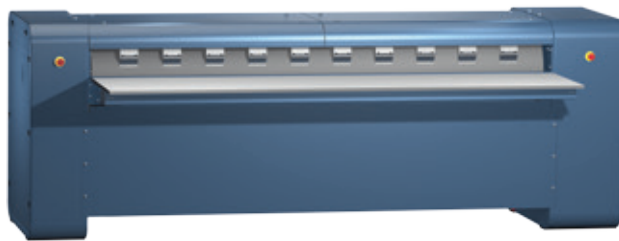


Figure : Repasseuse LACO D500, côté arrière (sortie de linge)

Repasseuse LACO D500						
Diamètre du cylindre [mm]	500	500	500	500	500	500
Largeur de travail [mm]	1'750	2'000	2'200	2'500	3'000	3'300
Puissance repasseuse* à 50 % d'humidité résiduelle EL/G/D [kg/h]	65/65/58	75/75/67	82/82/74	95/95/85	115/115/103	125/125/112
Types de chauffage	EL/G/D	EL/G/D	EL/G/D	EL/G/D	EL/G/D	EL/G/D
Puissance de chauffage EL/G/D [kW]	30/52/-	30/52/-	35/52/-	40/52/-	45/91/-	45/91/-
Raccord d'évacuation d'air [DN]	75	75	75	75	75	75
Retrait du linge	Par l'arrière	Par l'arrière	Par l'arrière	Par l'arrière	Par l'arrière	Par l'arrière
Dimensions extérieures H/I/P [mm]	1'200/2'600/ 1'725	1'200/2'850/ 1'725	1'200/3'050/ 1'725	1'200/3'350/ 1'725	1'200/3'850/ 1'725	1'200/4'150/ 1'725

EL = Électrique, G = Gaz, D = Vapeur, * Indications selon DIN 11902. Les performances atteintes dans la pratique sont en moyenne 20 % à 40 % inférieures aux valeurs maximales. Elles dépendent de l'habileté et l'expérience du personnel de service, du type de linge, de l'état de la repasseuse et de l'exigence de qualité du repassage.

La repasseuse LACO D500 est une repasseuse haute performance de type passage. L'introduction et la sortie du linge se font dans deux zones séparées sur l'avant et l'arrière de la presse.

Avantages des repasseuses à passage

- Mode opératoire particulièrement efficace
- Maniement simple de grandes pièces de linge
- Haut rendement de linge

Équipement de série

- Capot de protection avec barre protège-doigts
- Régulation de température numérique
- Bandes d'insertion
- Régulation de fréquence
- Ressorts Springpress et deux couches de feutre polyester 800 g/m²
- Décolleur
- Table de sortie de 60 cm
- Panier à linge en inox
- Coloris standard : octobleu
- Tension électrique : 3N AC 380–420 V/50 Hz
- Brûleur gaz à 2 étages pour presse chauffée au gaz

Options

- Aération brevetée de la presse avec fonction Air-Stream
- Pinces d'insertion EasyFeed
- Commande à écran tactile PLC
- Barre de commande au pied pour la commande des cylindres
- Garniture haut de gamme du cylindre avec lamelles en inox et toile en feutre aiguilleté d'ARAMIDE
- Vitesse plus grande des cylindres
- Tables d'introduction et de sortie rallongées
- Retour avant du linge
- Affichage supplémentaire et éléments de commande

NOUVEAUTÉ : Repasseuses LACO D600

Largeur de travail de 1'750–3'300 mm

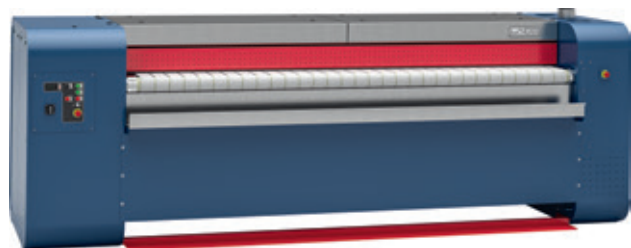


Figure : Repasseuse LACO D600, côté avant (introduction du linge)

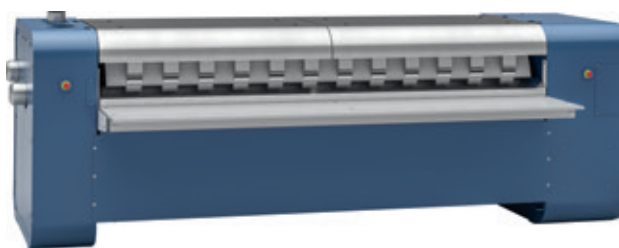


Figure : Repasseuse LACO D600, côté arrière (sortie de linge)

Repasseuse LACO D600						
Diamètre du cylindre [mm]	600	600	600	600	600	600
Largeur de travail [mm]	1'750	2'000	2'200	2'500	3'000	3'300
Puissance repasseuse* à 50 % d'humidité résiduelle EL/G/D [kg/h]	100/100/90	109/109/98	126/126/113	140/140/126	160/160/144	175/175/157
Types de chauffage	EL/G/D	EL/G/D	EL/G/D	EL/G/D	EL/G/D	EL/G/D
Puissance de chauffage EL/G/D [kW]	45/91/-	45/91/-	45/91/-	50/91/-	60/91/-	75/91/-
Raccord d'évacuation d'air [DN]	75	75	75	75	75	75
Retrait du linge	par l'avant	par l'avant	par l'avant	par l'avant	par l'avant	par l'avant
Dimensions extérieures H/I/P [mm]	1'395/2'830/ 1'900	1'395/3'030/ 1'900	1'395/3'280/ 1'900	1'395/3'580/ 1'900	1'395/4'080/ 1'900	1'395/4'380/ 1'900

EL = Électrique, G = Gaz, D = Vapeur, * Indications selon DIN 11902. Les performances atteintes dans la pratique sont en moyenne 20 % à 40 % inférieures aux valeurs maximales. Elles dépendent de l'habileté et l'expérience du personnel de service, du type de linge, de l'état de la repasseuse et de l'exigence de qualité du repassage.

La repasseuse LACO D600 est une repasseuse haute performance de type passage. L'introduction et la sortie du linge se font dans deux zones séparées sur l'avant et l'arrière de la presse.

Avantages des repasseuses à passage

- Mode opératoire particulièrement efficace
- Maniement simple de grandes pièces de linge
- Haut rendement de linge

Équipement de série

- Capot de protection avec barre protège-doigts
- Régulation de température numérique
- Bandes d'insertion
- Régulation de fréquence
- Ressorts Springpress et deux couches de feutre polyester 800 g/m²
- Décolleur
- Table de sortie de 60 cm
- Panier à linge en inox
- Coloris standard : octobleu
- Tension électrique : 3N AC 380–420 V/50 Hz
- Brûleur gaz à 2 étages pour presse chauffée au gaz

Options

- Aération brevetée de la presse avec fonction Air-Stream
- Pinces d'insertion EasyFeed
- Commande à écran tactile PLC
- Barre de commande au pied pour la commande des cylindres
- Garniture haut de gamme du cylindre avec lamelles en inox et toile en feutre aiguilleté d'ARAMIDE
- Vitesse plus grande des cylindres
- Tables d'introduction et de sortie rallongées
- Retour avant du linge
- Surveillance des décolleurs
- Affichage supplémentaire et éléments de commande

NOUVEAUTÉ : Repasseuses LACO D800

Largeur de travail de 1'300–3'300 mm

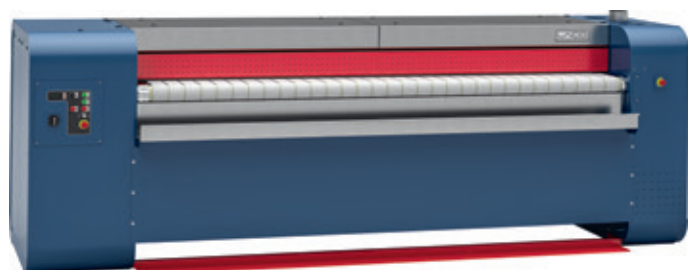


Figure : Repasseuse LACO D800, côté avant (introduction du linge)

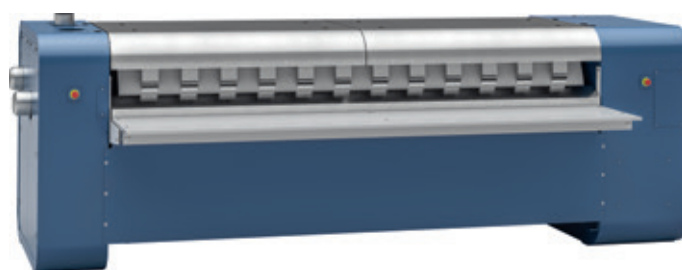


Figure : Repasseuse LACO D800, côté arrière (sortie de linge)

Repasseuse LACO D800							
Diamètre du cylindre [mm]	800	800	800	800	800	800	800
Largeur de travail [mm]	1'300	1'750	2'000	2'200	2'500	3'000	3'300
Puissance repasseuse* à 50 % d'humidité résiduelle EL/G/D [kg/h]	112/112/102	152/152/136	164/164/147	186/186/167	200/200/180	230/230/207	250/250/225
Types de chauffage	EL/G/D	EL/G/D	EL/G/D	EL/G/D	EL/G/D	EL/G/D	EL/G/D
Puissance de chauffage EL/G/D [kW]	45/52/-	60/189/-	60/189/-	60/189/-	75/189/-	90/189/-	90/189/-
Raccord d'évacuation d'air [DN]	75	75	75	75	75	75	75
Retrait du linge	par l'avant	par l'avant	par l'avant	par l'avant	par l'avant	par l'avant	côté avant
Dimensions extérieures H/I/P [mm]	1'615/2'565/ 2'115	1'615/2'910/ 2'115	1'615/3'160/ 2'035	1'615/3'360/ 2'115	1'615/3'660/ 2'115	1'615/4'160/ 2'115	1'615/4'460/ 2'115

EL = Électrique, G = Gaz, D = Vapeur, * Indications selon DIN 11902. Les performances atteintes dans la pratique sont en moyenne 20 % à 40 % inférieures aux valeurs maximales. Elles dépendent de l'habileté et l'expérience du personnel de service, du type de linge, de l'état de la repasseuse et de l'exigence de qualité du repassage.

La repasseuse LACO D800 est une repasseuse haute performance de type passage. L'introduction et la sortie du linge se font dans deux zones séparées sur l'avant et l'arrière de la presse.

Avantages des repasseuses à passage

- Mode opératoire particulièrement efficace
- Maniement simple de grandes pièces de linge
- Haut rendement de linge

Équipement de série

- Capot de protection avec barre protège-doigts
- Régulation de température numérique
- Bandes d'insertion
- Régulation de fréquence
- Ressorts Springpress et deux couches de feutre polyester 800 g/m²
- Décolleur
- Table de sortie de 60 cm
- Panier à linge en inox
- Coloris standard : octobleu
- Tension électrique : 3N AC 380–420 V/50 Hz
- Brûleur gaz à 2 étages pour presse chauffée au gaz

Options

- Aération brevetée de la presse avec fonction Air-Stream
- Pinces d'insertion EasyFeed
- Commande à écran tactile PLC
- Barre de commande au pied pour la commande des cylindres
- Garniture haut de gamme du cylindre avec lamelles en inox et toile en feutre aiguilleté d'ARAMIDE
- Vitesse plus grande des cylindres et vitesse de travail très élevée
- Tables d'introduction et de sortie rallongées
- Retour avant du linge
- Surveillance des décolleurs
- Affichage supplémentaire et éléments de commande

“La literie étant l’enseigne de chaque hôtel, la fédération hôtelière allemande DEHOGA (Deutsche Hotel- und Gaststättenverband) a logiquement intégré le confort du sommeil dans son catalogue des critères de classement des hôtels. La finition parfaite du linge est indispensable !”









Service & Support de Miele

Toujours là pour vous

Fidèles à la philosophie Miele “Immer Besser.” (Toujours mieux), nous garantissons les normes de production et de qualité élevées d'une marque “Made in Germany”. En matière de service après-vente également, Miele Professional n'a rien à envier aux autres fabricants et se distingue par sa performance sans compromis. Nous vous assistons dès la livraison avec des services complets et réalisons les réglages de la machine conformément à vos exigences. Le contrôle régulier et la maintenance assurée par le service après-vente d'usine de Miele garantissent une sécurité de fonctionnement et une durabilité maximale de vos machines.

Des avantages rentables jour après jour :

- Rentabilité : maintien fiable de la valeur d'investissement
- Longévité : pièces de rechange disponibles jusqu'à 15 ans après la fin de la production
- Réactivité : un vaste réseau de techniciens pour une intervention rapide sur site

Suisse**Miele SA**

Centre Romand, Sous-Riette 23

1023 Crissier

Tél. : +41 56 417 27 51

Fax : +41 56 417 24 69

professional@miele.ch

www.miele.ch/professional

Réparation et service de permanence

Tél. : 0848 551 670