

Miele

Petits Géants : lave-linge, sèche-linge et systèmes de paiement dans les immeubles d'habitation

Documentation pour conseils et planification

Novembre 2022

Miele. Immer Besser.



Pétits Géants

Sommaire

Aperçu de tous les symbols	3/KR
Concepts de commande	4/KR
Systèmes de paiement	5/KR
appWash	7/KR
Système de paiement électronique TMS	10/KR
Système de paiement à monnaie MKS	11/KR
Accessoires de montage	12/KR
Accessoires	13/KR
Aperçu des prouits	
Systèmes de paiement	14/KR
Lave-linge Petits Géants	17/KR
Sèche-linge Petits Géants	21/KR

Prix de vente conseillés

Miele communique des prix de vente conseillés (PVC) en francs suisses (CHF).
Le prix de vente conseillé comprend la taxe anticipée de recyclage (TAR).

Schémas d'encastrement – www.miele.ch/documentation-planification

Vous trouverez des schémas d'encastrement détaillés en ligne sur
www.miele.ch/documentation-planification.

Quelle est la signification de chaque icône ?

Aperçu de tous les symboles utilisés pour les Petits Géants

Lave-linge Petits Géants

Efficacité énergétique

Indique l'efficacité énergétique de l'appareil.



Classe énergétique de A à G.

Type de tambour/Capacité

Indique le type de tambour et sa capacité.



Tambour Hydrogliss d'une capacité de 1 à 9 kg.

MultiLingua

Indique si la langue d'affichage peut être modifiée.



Les informations peuvent être affichées sur l'écran en différentes langues pour en faciliter la compréhension.

Commande

Indique la commande d'appareil



M Touch: commande intuitive grâce au grand affichage entièrement tactile. Commande simple et rapide du bout des doigts.

AutoClean

Indique si l'appareil dispose du Autoclean.



Lors de chaque cycle de lavage, le tiroir à produits AutoClean est rincé automatiquement par plusieurs jets d'eau puissants.

CapDosing

Indique si l'appareil dispose du CapDosing.



Dosez tout simplement les produits de lessive spéciaux, adoucissants et additifs avec les capsules unidoses.

Fonctions de défroissage

Indique de quelles fonctions de défroissage l'appareil dispose.



50 % de repassage en moins – défroissages après un programme de lavage.

Raccordement eau chaude

Indique de quel équipement spécial l'appareil est doté.



Pour les personnes sachant compter : un deuxième raccordement permet d'économiser de l'électricité, p. ex. lorsque l'eau chaude provient d'une installation solaire thermique.

Sèche-linge Petits Géants

Efficacité énergétique

Indique l'efficacité énergétique de l'appareil.



Classe énergétique de A+++ à C.

Type de tambour/Capacité

Indique le type de tambour et sa capacité.



Tambour Hydrogliss d'une capacité de 1 à 9 kg.

MultiLingua

Indique si la langue d'affichage peut être modifiée.



Les informations peuvent être affichées sur l'écran en différentes langues pour en faciliter la compréhension.

Commande

Indique la commande d'appareil.



M Touch: commande intuitive grâce au grand affichage entièrement tactile. Commande simple et rapide du bout des doigts.

EcoDry

Indique si l'appareil est équipé de la technologie EcoDry.



Toujours économique : faible consommation d'énergie et cycles courts grâce au système de filtration et à l'échangeur thermique sans entretien.

Fonctions de défroissage

Indique de quelle fonction de défroissage l'appareil dispose.



Moins de repassage : la vapeur d'eau et la chaleur défroissent déjà vos textiles dans le sèche-linge.



Visiblement moins de faux plis : le linge humide ou sec est défroissé en douceur.

PerfectDry

Indique si l'appareil dispose de la fonction PerfectDry.



Un séchage toujours parfait : le sèche-linge détecte la teneur en calcaire de votre eau et adapte la durée du programme en conséquence.

Pétits Géants

Commandes individuels



M Touch

La commande confortable M Touch se distingue par un grand écran tactile en couleur et une diversité de programme particulièrement importante. Toutes les interactions utilisateur, de la sélection du programme souhaité aux réglages avancés, s'effectuent par des pressions du doigt ou des balayages sur l'écran. Enfin, 32 langues d'affichage sont disponibles. Le bandeau de commande est fabriqué en inox de qualité supérieure.



M Select

La commande M Select dispose d'un écran tactile et d'un sélecteur rotatif pour sélectionner votre programme rapidement et simplement. Les autres réglages s'effectuent via l'écran. En plus de programmes adaptés à chaque besoin, 29 langues sont à votre disposition de série. Le bandeau de commande est fabriqué en inox de qualité supérieure.

Des systèmes de paiement équitables pour les Petits Géants

Trois systèmes de paiement en un coup d'œil – gérant

Les conditions spatiales, ainsi que les besoins du gérant et des locataires influencent le choix du système de paiement. Miele propose trois systèmes dans lesquels la facturation des coûts de lavage et de séchage est équitable. Ils sont faciles à utiliser et permettent des évaluations et des décomptes transparents.



	Miele appWash	Système de paiement électronique TMS	Système de paiement à monnaie MKS
Gérant			
Organisation	<ul style="list-style-type: none"> – Gérant – Miele Operations & Payment Solution GmbH (appWash) 	<ul style="list-style-type: none"> – Gérant/concierge 	<ul style="list-style-type: none"> – Gérant/concierge
Définir les frais de lavage/séchage	<ul style="list-style-type: none"> – Par le gérant – Paramétrage libre (par le gérant) – Possibilité de tarifs différents pour le lave-linge et le sèche-linge 	<ul style="list-style-type: none"> – Gérant – Paramétrage libre (par un partenaire Miele) – Possibilité de tarifs différents pour le lave-linge et le sèche-linge 	<ul style="list-style-type: none"> – Gérant – Paramétrage libre (par le gérant, le partenaire Miele) – Possibilité de tarifs différents pour le lave-linge et le sèche-linge
Frais de manutention externes	<ul style="list-style-type: none"> – Frais de service fixes par cycle de lavage et de séchage à appWash 		
En cas de changement de locataire	<ul style="list-style-type: none"> – Remboursement via appWash 	<ul style="list-style-type: none"> – Reprise du Touch Utilisateur, décompte final au locataire 	<ul style="list-style-type: none"> – Reprise éventuelle des jetons restants, crédit au locataire
Conditions requises et appareils			
Installation des Petits géants	<ul style="list-style-type: none"> – Raccordement au réseau d'eau (arrivée et évacuation) pour les lave-linge – Raccordement au réseau d'eau (évacuation) pour les sèche-linge – Alimentation électrique pour le lave-linge et le sèche-linge 		
Installation des systèmes de paiement	<ul style="list-style-type: none"> – Réception GSM – Wi-Fi recommandé pour l'utilisation des appareils par l'application – Connector box appWash (max. 6 appareils) – Adaptateur XCI appWash (1 par appareil) 	<ul style="list-style-type: none"> – Systèmes de paiement électronique TMS 220 (max. 2 appareils) ou TMS 110 (1 appareil) 	<ul style="list-style-type: none"> – Système de paiement à monnaie MKS 2000 (max. 2 appareils) ou MKS 1000 (1 appareil)
Plus d'informations auprès du gérant/du concierge	<ul style="list-style-type: none"> – Enregistrement de la Connector Box en ligne sur appWash 	<ul style="list-style-type: none"> – Touch de chargement vert – Touch de totalisation jaune – Touch de base de données jaune/vert – Touchs Utilisateur gris clair (en fonction du nombre de locataires) – Évent. station de chargement TLS 	<ul style="list-style-type: none"> – Évent. jetons

Des systèmes de paiement équitables pour les Petits Géants

Trois systèmes de paiement en un coup d'œil – locataires



	Miele appWash	Système de paiement électronique TMS	Système de paiement à monnaie MKS
Locataires			
Conditions requises	<ul style="list-style-type: none"> – Enregistrement appWash – Smartphone avec application appWash – Bureau via appwash.com 	<ul style="list-style-type: none"> – Touch Utilisateur gris clair 	<ul style="list-style-type: none"> – Pièces – Évent. jetons
Paiement des frais de lavage/séchage	<ul style="list-style-type: none"> – Sans espèces via l'application ou bureau 	<ul style="list-style-type: none"> – Sans espèces via le Touch Utilisateur – Facturation via les charges annexes 	<ul style="list-style-type: none"> – Pièces – Évent. jetons
Recharger le crédit	<ul style="list-style-type: none"> – Via l'application (carte de crédit, PayPal) 	Sur le Touch Utilisateur par le gérant/le concierge au moyen du Touch Utilisateur <ul style="list-style-type: none"> – directement au système de paiement électronique TMS 220/110 ou – dans le bureau du gérant/du concierge via une station de chargement TLS 	<ul style="list-style-type: none"> – Évent. en cas de solution avec jetons
Remboursement du crédit	<ul style="list-style-type: none"> – Après la clôture du compte, crédit direct d'appWash 	<ul style="list-style-type: none"> – Lors de la restitution du Touch Utilisateur, décompte final par le gérant 	<ul style="list-style-type: none"> – Évent. retour des jetons, crédit du gérant

appWash, système de paiement numérique

Buanderie collective en réseau et organisée avec appWash



Avec appWash, plus de discussion ennuyeuse sur la planification de la buanderie : les locataires enregistrent leurs réservations numériquement via appWash. La facturation est effectuée directement par la société Miele Operations & Payment Solution GmbH et le gérant dispose d'une transparence totale sur tous les processus via le portail web appWash.

Avantages pour le gérant

- Transparence pour l'ensemble des cycles de lavage/séchage et des paiements.
- Facturation complète, confortable et sans espèces grâce à appWash et à un aperçu mensuel.
- Décharge du gérant/du concierge, et donc réduction des frais de personnel.
- Des locataires satisfaits grâce à des solutions simples et flexibles.
- Portail web appWash connect
 - permet d'avoir une vue d'ensemble de tous les appareils, même dans plusieurs buanderies collectives.
 - offre, grâce à un outil d'analyse et de traçabilité, des protocoles transparents et détaillés de toutes les activités, des décomptes numériques, des réservations et des traitements de paiement.
 - permet d'intégrer les décomptes dans sa propre comptabilité.

Compatibilité

- Tous les Petits Géants (y compris les modèles plus anciens) qui sont déjà reliés à un système d'encaissement peuvent être convertis à appWash et mis en réseau.
- Possibilité de fonctionnement parallèle de différents systèmes de paiement dans la buanderie collective.
C'est-à-dire que certains Petits Géants sont équipés d'appWash, d'autres d'un système de paiement électronique TMS ou d'un système de paiement à monnaie MKS.
- Dans une phase de transition, des appareils tiers peuvent également être utilisés via appWash (montage nécessaire de composants supplémentaires par un électricien).

Conditions requises pour l'installation

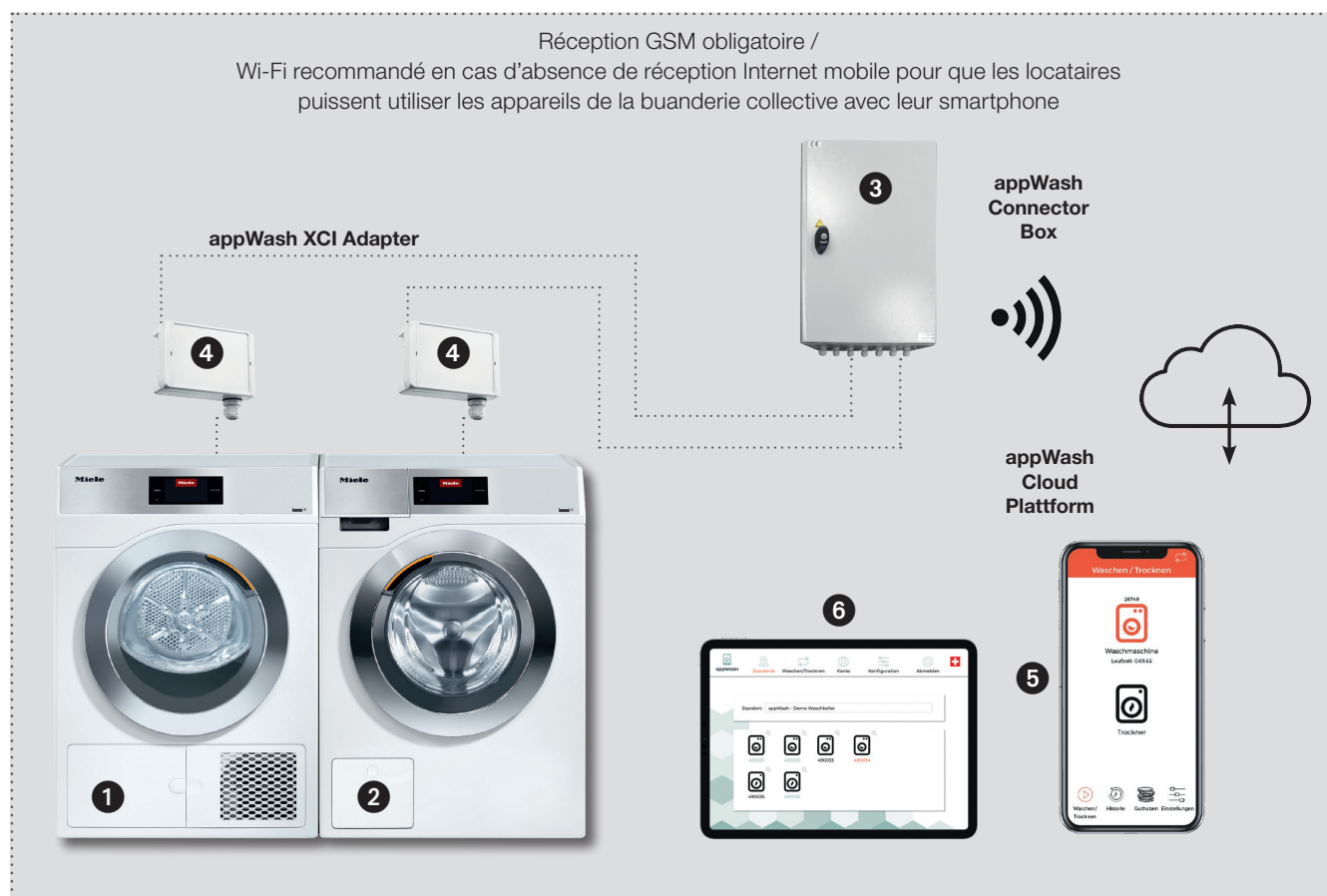
- Raccordement au réseau d'eau (arrivée et évacuation) pour les lave-linge
- Raccordement au réseau d'eau (évacuation) pour les sèche-linge
- Alimentation électrique pour le lave-linge et le sèche-linge
- Connector box appWash fixée au mur et alimentée en électricité
- Adaptateur appWash XCI fixé à l'appareil et alimenté en électricité
- Réception GSM dans la buanderie collective
- En cas d'absence de réception Internet mobile, Wi-Fi recommandé pour que les locataires puissent utiliser les appareils de la buanderie collective avec leur smartphone

Avantages pour les locataires

- Déroulement : activer l'appWash (iOS, Android) → s'enregistrer → recharger le crédit (carte de crédit, PayPal)
→ sélectionner la machine → sélectionner le programme → charger et démarrer.
- Disponibilité des lave-linge et des sèche-linge visible à tout moment pour les 7 prochains jours.
- Paiement sans espèces et décompte immédiat du crédit après utilisation.
- Progression du programme visible à tout moment.
- Notification push une fois le cycle de lavage ou de séchage terminé (plus de rondes de contrôle inutiles).

appWash, système de paiement numérique

Aperçu appWash dans la buanderie collective



- ❶ Sèche-linge de la gamme Petits Géants
- ❷ Lave-linge de la gamme Petits Géants
- ❸ Connector box appWash au mur dans la buanderie collective
- ❹ Adaptateur XCI appWash sur les appareils (évent. au mur)
- ❺ Pour les locataires, via appWash, réservation des appareils, paiement et statut du programme, etc.
- ❻ Pour les gérants, portail web appWash connect (vue d'ensemble de tous les appareils, même dans plusieurs buanderies collectives)

appWash, systèmes de paiement numérique

Processus en 3 étapes

Étape 1 : conseil pour la buanderie collective

Clarification et planification de la taille avec le maître d'ouvrage/le gérant et équipement de la buanderie collective par des partenaires Miele.

Étape 2 : installation des Petits géants

Les conditions requises pour l'installation des Petits Géants sont réalisées comme d'habitude par le partenaire Miele, le plombier et l'électricien.

- Raccordement au réseau d'eau (arrivée et évacuation) pour les lave-linge
- Raccordement au réseau d'eau (évacuation) pour les sèche-linge
- Alimentation électrique des lave-linge et des sèche-linge

Étape 3 : installation d'appWash

Le maître d'ouvrage/le gérant vérifie et confirme la réception dans la buanderie collective

- GSM, nécessaire à l'exploitation
- Wi-Fi recommandé en cas d'absence de réception Internet mobile pour que les locataires puissent utiliser les appareils de la buanderie collective avec leur smartphone

Avec réception GSM

dans la buanderie collective

Le partenaire Miele commande :

- La connector box appWash
- L'adaptateur XCI appWash

Sans réception GSM

dans la buanderie collective

- Miele peut recommander une antenne et un câble optimaux

Le maître d'ouvrage/le gérant passe commande à l'électricien pour :

- réception GSM
- évent. Wi-Fi pour que les locataires puissent utiliser les appareils dans la buanderie collective

Le partenaire Miele commande :

- La connector box appWash
- L'adaptateur XCI appWash

Mise en service d'appWash et test d'exploitation

- Les partenaires Miele installent les Petits Géants
- L'électricien et les partenaires Miele installent la connector box appWash Connector au mur et l'adaptateur XCI appWash sur les appareils (évent. au mur) et les relient (voir plan d'installation)
- Les partenaires Miele, le gérant et appWash activent la connector box appWash avec le cloud et déverrouillent les Petits Géants
- Le gérant/le concierge, appWash et les partenaires Miele lancent le test d'exploitation

Information aux locataires

Le gérant/le concierge informe les locataires sur appWash, l'enregistrement et toutes les autres informations sur www.appwash.com

Système de paiement électronique TMS, le système de paiement classique

Touches pratiques pour le gérant et rechargeables pour les locataires



Le système de paiement électronique TMS est activé avec le Touch et la commande est effectuée sur l'écran. Ainsi, le système TMS permet au gérant d'avoir une vue d'ensemble de l'utilisation et des coûts de la buanderie collective et les locataires peuvent payer les frais sans espèces directement au système de paiement.

Avantages pour le gérant

- Installation autonome, pas de réception GSM ou Wi-Fi nécessaire.
- Cycles de lavage-séchage simples et prépayés.
- Remise du Touch au locataire lors de l'emménagement ou restitution lors du départ.
- Possibilité de réaliser des évaluations via le Touch de base de données.

Compatibilité

- Tous les Petits Géants (même les modèles plus anciens) peuvent être équipés des systèmes de paiement électronique TMS.

Conditions requises pour l'installation

- Raccordement au réseau d'eau (arrivée et évacuation) pour les lave-linge
- Raccordement au réseau d'eau (évacuation) pour les sèche-linge
- Alimentation électrique pour le lave-linge, le sèche-linge et les systèmes de paiement électronique
- Montage du système de paiement électronique TMS au mur dans la buanderie collective et en liaison directe avec les Petits Géants (TMS 220 : pour 2 appareils, TMS 110 : pour 1 lave-linge ou 1 sèche-linge)

Processus

- Commande via Miele
- Conditions requises pour l'installation par un plombier et un électricien
- Installation par un partenaire Miele

Avantages pour les locataires

- Utilisation de la buanderie collective comme d'habitude, aucune installation numérique nécessaire.
- Rechargement du Touch selon le mode choisi, p. ex. contre de l'argent liquide au système de paiement de la buanderie collective.
- Paiement via le Touch avant chaque cycle de lavage/séchage directement au système de paiement.
- Vue d'ensemble des dépenses, car les frais sont payés à l'avance.

Avoirs des locataires

Le Touch Utilisateur gris clair peut être rechargé avec des avoirs, via

- TMS 220/110. La possibilité de rechargement est intégrée dans le système de paiement électronique. À des dates convenues, le gérant/le concierge et les locataires se retrouvent dans la buanderie collective avec les Touchs correspondants.
- Station de chargement TLS. Celle-ci peut être placée dans le bureau du gérant/du concierge. Ainsi, les heures de bureau peuvent également être utilisées pour la recharge.

Système de paiement à monnaie, le système de paiement simple

Facile d'utilisation avec des pièces ou des jetons, sans installation numérique



Chaque locataire paie ses cycles de lavage ou de séchage avec des pièces de monnaie ou des jetons directement au système de paiement situé dans la buanderie collective.

Avantages pour le gérant

- Installation autonome, pas de réception GSM ou Wi-Fi nécessaire.
- Processus habituels dans la buanderie collective.
- Installation indépendante de l'informatique
- L'utilisation de jetons évite que les systèmes de paiement ne soient cambriolés.

Compatibilité

- Tous les Petits Géants (même les modèles plus anciens) peuvent être équipés du système de paiement MKS.

Conditions requises pour l'installation

- Raccordement au réseau d'eau (arrivée et évacuation) pour les lave-linge
- Raccordement au réseau d'eau (évacuation) pour les sèche-linge
- Alimentation électrique pour le lave-linge, le sèche-linge et les systèmes de paiement électronique
- Montage du système de paiement électronique MKS au mur dans la buanderie collective et en liaison directe avec les Petits Géants (MKS 2000 : pour 2 appareils, MKS 1000 : pour 1 lave-linge ou 1 sèche-linge)

Installation

- Le système de paiement à monnaie est directement relié aux Petits Géants et monté sur le mur de la buanderie collective.
- MSK 2000, pour 2 appareils
- MSK 1000, pour un lave-linge ou un sèche-linge

Processus

- Commande via Miele,
- Conditions requises pour l'installation par un plombier et un électricien
- Installation par un partenaire Miele
- Le gérant/le concierge vide les pièces, évent. les jetons, des systèmes de paiement en temps voulu

Avantages pour les locataires

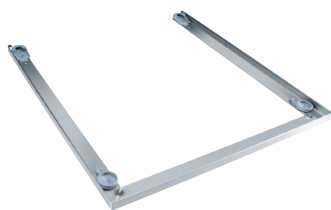
- Utilisation de la buanderie collective comme d'habitude, aucune installation numérique nécessaire.
- Paiement direct par pièce, évent. par jeton, avant chaque cycle de lavage/séchage au système de paiement.

Avoirs des locataires

- Si le paiement est effectué au moyen de jetons.
- Obtention de nouveaux jetons auprès du gérant/du concierge.

Accessoires de montage

Intercalaires lave-linge/sèche-linge, socle



Intercalaire lave-linge/sèche-linge APCL001

Pour un positionnement en colonne lavage-séchage sûr et peu encombrant

- Hauteur peu encombrante de 2,5 cm
- Pour tous les lave-linge pour immeuble collectif
- Combinaison avec les sèche-linge pour immeuble collectif
- Couleur : Inox

N° mat. 11167420

190.–



Élément d'assemblage WTV 500

Pour une mise en place facile de la colonne

- Support et fixation des pieds du sèche-linge
- Installation plus facile et plus sûre de la colonne
- Pour combinaison lave-linge Front (sauf W4xxx, W6xxx) et sèche-linge
- Non adapté aux lave-linge avec bandeau Comfort (45 degrés)

N° mat. 9612041

35.–



Socle APCL 005

Pour une charge et une décharge ergonomiques des Pétits-Géants

- Utilisation confortable grâce à une hauteur de socle de 30 cm
- Pour tous les Pétits Géants
- Couleur : Inox

N° mat. 11318800

555.–

Accessoires

Système de paiement électronique TMS et système de paiement à monnaie MKS



Touch de base de données pour système de paiement électronique TMS

Pour le gérant/le concierge pour le décompte final et la neutralisation en cas de changement de locataire ou de décomptes intermédiaires pour les débits via les charges annexes.

- Jaune/vert
- Nombre de pièce 1

N° mat. 91800641

105.–



Touch de totalisation pour système de paiement électronique TMS

Pour le gérant/le concierge pour relever les compteurs sur le TMS.

- Jaune
- 1 pièce (commande écrite)

N° mat. 91800160

35.–



Touch de chargement pour système de paiement électronique TMS

Pour le gérant/le concierge pour charger le Touch Utilisateur au TMS.

- Vert
- 1 pièce (commande écrite)

N° mat. 91800159

35.–



Touch Utilisateur pour système de paiement électronique TMS

Pour les locataires/utilisateurs, pour recharger des avoirs sur le Touch et prélever des frais de lavage/séchage.

- Gris clair
- 1 pièce (commande écrite)

N° mat. 91800158

30.–



Jeton pour système de paiement à monnaie MKS

Paiement des cycles de lavage ou de séchage avec des jetons au lieu de pièces.

- Avec le logo Miele
- 1 pièce

N° mat. 95266610

2.–

Système de paiement pour les Petits Géants

appWash



	appWash Connector box	appWash Adaptateur XCI
Utilisation	Jusqu'à 6 appareils en parallèle	Pour les appareils sans système de dosage : 1 adaptateur XCI par appareil
Mode d'installation, design		
Lieu d'utilisation	Montage au mur dans la buanderie collective	Montage direct sur l'appareil (les machines peuvent être plus facilement avancées) ou éven. sur le mur de la buanderie collective
Écran		
Installation/aktivation	– Partenaire Miele, électricien, appWash	– Partenaire Miele, électricien
Décompte		
Tarif par cycle de lavage ou de séchage	– Miele Operations & Payment Solutions GmbH – Paramétrage par Miele Operations & Payment Solutions GmbH – Différentes possibilités pour le lave-linge et le sèche-linge – Paramétrage par le gérant via le portail d'exploitant	
Prélèvement des frais, remboursement	– Via l'application (carte de crédit, PayPal)	
Contenu de la livraison	– connector box appWash avec antenne Puck +4 dBi – 1 manuel d'utilisation – 2 clés (box verrouillable) – 1X accessoires de montage – 1x kit d'affiches "How to appWash" (DE, FR, EN, IT, etc.)	
Caractéristiques techniques		
Réception	GSM (condition préalable)	
Tension de raccordement	230 V 50 Hz	230 V 50 Hz
Courant nominal	16 A	6 A
Tension auxiliaire	230 V 50 Hz	230 V 50 Hz
Consommation propre	45 W	
Dimensions (H x l x P)	600x400x200 mm 700x440x250 mm (emballage)	191 x 125x61 mm 240x200x85 mm (emballage)
Dimensions de fixation (H x l)		167 x 108 mm
Matériel de montage de série	compris	compris
Passages de câbles	7x	1x
Type de protection		IP54
Pays d'origine	Pays-Bas	Allemagne
N° de mat., prix		
No de mat.	11484630	11346010
PVC*, TVA et TAR incluses	2'890.–	160.–

Système de paiement pour les Petits Géants

Système de paiement électronique TMS



	Système de paiement électronique TMS 220	Système de paiement électronique TMS 110	Borne de chargement TLS 10-1
Utilisation	Pour 2 appareils en parallèle	Pour 1 appareil	Borne de chargement pour la recharge du Touch Utilisateur
Mode d'installation, design			
Lieu d'utilisation	Montage au mur dans la buanderie collective	Montage au mur dans la buanderie collective	Installation libre, p. ex. bureau du gérant/du concierge
Écran	<ul style="list-style-type: none"> – Grand écran rétroéclairé – Langues allemand, français, italien 	<ul style="list-style-type: none"> – Grand écran rétroéclairé – Langues allemand, français, italien 	<ul style="list-style-type: none"> – Grand écran rétroéclairé – Langues allemand, français, italien
Installation	– Partenaire Miele	– Partenaire Miele	– Partenaire Miele
Décompte			
Tarif par cycle de lavage ou de séchage	<ul style="list-style-type: none"> – Au choix – Paramétrage par le partenaire Miele – Réglage différent possible pour les appareils 1 et 2 	<ul style="list-style-type: none"> – Au choix – Paramétrage possible (par le partenaire Miele) 	
Prélèvement des frais, remboursement	<ul style="list-style-type: none"> – Automatiquement par simple contact entre le Touch Utilisateur et la tête de lecture du TMS – Les avoirs restants sont automatiquement crédités sur le Touch Utilisateur 	<ul style="list-style-type: none"> – Automatiquement par simple contact entre le Touch Utilisateur et la tête de lecture du TMS – Les avoirs restants sont automatiquement crédités sur le Touch Utilisateur 	
Caractéristiques techniques			
Tension de raccordement	230 V 50 Hz	230 V 50 Hz	12 V avec transformateur 230 V
Courant nominal	2 contacteurs AC 1 16 A, 11 kW	1 contacteur AC 1 16 A, 11 kW	
Tension auxiliaire	230 V 50 Hz	230 V 50 Hz	
Consommation propre	6 VA	6 VA	
Dimensions (H x l x P)	255 x 180 x 90 mm	255 x 180 x 90 mm	210 x 255 x 55 mm
Dimensions de fixation (H x l)	190 x 120 mm	190 x 120 mm	
Matériel de montage de série	Gabarit de perçage, vis, chevilles	Gabarit de perçage, vis, chevilles	
Passages de câbles	4 unités M 20	4 unités M 20	
Type de protection	IP 44	IP 44	
Pays d'origine	Suisse	Suisse	Suisse
Prix			
No de mat.	91800961	91800960	91801100
PVC*, TVA et TAR incluses	1'870.–	1'360.–	1'220.–

Système de paiement pour les Petits Géants

Système de paiement à monnaie MKS



	Système de paiement à monnaie MKS 2000	Système de paiement à monnaie MKS 1000
Utilisation	Pour 2 appareils en parallèle	Pour 1 appareil
Mode d'installation, design		
Lieu d'utilisation	Montage au mur dans la buanderie collective	Montage au mur dans la buanderie collective
Écran, guidage de l'utilisateur	– Écran rétroéclairé (numérique)	– Écran rétroéclairé (numérique)
Installation	– Partenaire Miele	– Partenaire Miele
Décompte		
Tarif par cycle de lavage ou de séchage	– Au choix – Paramétrage par le gérant – Réglage différent possible pour les appareils 1 et 2	– Au choix – Paramétrage par le gérant
Prélèvement des frais, remboursement	– Non nécessaire – Évent. restitution de jetons en cas de changement de locataire et crédit par le gérant	– Non nécessaire – Évent. restitution de jetons en cas de changement de locataire et crédit par le gérant
Caractéristiques techniques		
Tension de raccordement	400 V 3 ~ NE 50 Hz	400 V 3 ~ NE 50 Hz
Intensité nominale	1 (*2) Relais, AC 1 16 A, 11 kW	1 (*2) Relais, AC 1 16 A, 11 kW
Tension auxiliaire	230 V 50 Hz	230 V 50 Hz
Consommation propre	Env. 10 VA	Env. 10 VA
Dimensions (H x l x P)	297 x 170 x 155 mm	297 x 170 x 155 mm
Dimensions de fixation (H x l)	225–228 mm x 125–150 mm	225–228 mm x 125–150 mm
Matériel de montage de série		
Passages de câbles		
Type de protection	IP 23	IP 23
Pays d'origine	Suisse	Suisse
Prix		
No de mat.	95263730	95263720
PVC*, TVA et TAR incluses	1'670.–	1'180.–

Lave-linge pour immeubles locatifs

PWM 900-09 CH Performance Plus



Modèle/désignation commerciale	PWM 900-09 CH Performance Plus
Charge en kg	9,0
Volume du tambour en litre	73
Vitesse d'essorage max.	1'600
Modèle	
Posable sous plan/Encastrable sous plan/Pour montage en colonne	●/–/●
Charnière de porte/commutable	droite/–
Design	
Couleur du sélecteur rotatif	–
Type de panneau	Inox
Conception de porte	Chromé
Affichage	M Touch
Performance de nettoyage	
Linge couleur 60°C	59 min/49 min avec eau chaude
CapDosing/Option taches	●/–
Soin du linge	
Tambour à structure alvéolaire	●
Confort d'utilisation	
SteamCare/Défroissage	–/●
Départ différé jusqu'à 96 h/Affichage du temps restant/ Affichage de l'heure	●/●/–
Éclairage du tambour	LED
MultiLingua (nombre de langues)	32
Smart Sélection de la langue	●
Efficacité et durabilité	
Classe d'efficacité (A-G)/Classe d'efficacité d'essorage	A/A
Consommation d'énergie pondérée par 100 cycles de marche en kWh	49
Consommation d'eau pondérée par cycle en l	48
Émissions sonores pendant l'essorage en dB(A) re 1 pW	69
Raccordement à l'eau chaude	●
EcoFeedback/moteur ProfiEco/moteur BLPM	–/●/●
Capacité variable/Compteur d'eau/Régulation de la mousse	●/–/–
Principaux programmes de lavage	
Programme hygiénique	●
Coton/Synthétique/Fin ou Délicat	●/●/●
QuickPowerWash/Express	–/●
Chemises/Soie/Laine	●/●/●
Textiles foncés/Jeans/Foncé, Jeans	●/●/–
Textiles modernes/Imperméabilisation/Couettes plumes	●/●/–
Principales options de lavage	
Court/Trempage/Prélavage	●/●/●
Qualité	
Cuve en inox/façade émaillée	●/●
Contrepoids en fonte grise/Croix de tambour en inox	●/●
Heures de fonctionnement testées	30'000
Informations techniques	
Dimension de l'appareil en mm (l x H x P)	596 x 850 x 714
Profondeur de l'appareil en mm avec porte ouverte/sans la porte (pour encastrement)	1'152
Tension/Raccordement 50 Hz, V	400 3N ~

N° mat.	N° EAN	Couleur	PVC, TVA incl., TAR incl.	TAR TVA incl.	PVC, hors TVA, hors TAR
11083010	4002516124450	LW	6'300.–	19.95	5'831.06

Petits Géants



Sèche-linge assorti :
PDR 900-08 CH

Lave-linge pour immeubles locatifs

PWM 500-09 CH Performance



Modèle/désignation commerciale	PWM 500-09 CH Performance
Charge en kg	9,0
Volume du tambour en litre	73
Vitesse d'essorage max.	1'600
Modèle	
Posable sous plan/Encastrable sous plan/Pour montage en colonne	●/-/●
Charnière de porte/commutable	droite/-
Design	
Couleur du sélecteur rotatif	Chromé
Type de panneau	Inox
Conception de porte	Chromé
Affichage	M Select
Performance de nettoyage	
Linge couleur 60°C	59 min/49 min avec eau chaude
CapDosing/Option taches	●/-
Soin du linge	
Tambour à structure alvéolaire	●
Confort d'utilisation	
SteamCare/Défroissage	-/●
Départ différé jusqu'à 96 h/Affichage du temps restant/ Affichage de l'heure	●/●/-
Éclairage du tambour	LED
MultiLingua (nombre de langues)	29
Smart Sélection de la langue	●
Efficacité et durabilité	
Classe d'efficacité (A-G)/Classe d'efficacité d'essorage	A/A
Consommation d'énergie pondérée par 100 cycles de marche en kWh	49
Consommation d'eau pondérée par cycle en l	48
Émissions sonores pendant l'essorage en dB(A) re 1 pW	69
Raccordement à l'eau chaude	●
EcoFeedback/moteur ProfiEco/moteur BLPM	-/●/●
Capacité variable/Compteur d'eau/Régulation de la mousse	●/●/-
Principaux programmes de lavage	
Programme hygiénique	●
Coton/Synthétique/Fin ou Délicat	●/●/●
QuickPowerWash/Express	-/●
Chemises/Soie/Laine	●/●/●
Textiles foncés/Jeans/Foncé, Jeans	●/●/-
Textiles modernes/Imperméabilisation/Couettes plumes	●/-/-
Principales options de lavage	
Court/Trempage/Prélavage	●/●/●
Qualité	
Cuve en inox/façade émaillée	●/●
Contrepoids en fonte grise/Croix de tambour en inox	●/●
Heures de fonctionnement testées	30'000
Informations techniques	
Dimension de l'appareil en mm (l x H x P)	596 x 850 x 714
Profondeur de l'appareil en mm avec porte ouverte/sans la porte (pour encastrement)	1'152
Tension/Raccordement 50 Hz, V	400 3N ~

N° mat.	N° EAN	Couleur	PVC, TVA incl., TAR incl.	TAR TVA incl.	PVC, hors TVA, hors TAR
11077930	4002516098607	LW	5'800.-	19.95	5'366.81

Petits Géants



Sèche-linge assorti :
PDR 500-08 CH

Lave-linge pour immeubles locatifs

PWM 500-08 CH Performance



Modèle/désignation commerciale	PWM 500-08 CH Performance
Charge en kg	8,0
Volume du tambour en litre	64
Vitesse d'essorage max.	1'600
Modèle	
Posable sous plan/Encastrable sous plan/Pour montage en colonne	●/-/●
Charnière de porte/commutable	droite/-
Design	
Couleur du sélecteur rotatif	Chromé
Type de panneau	Inox
Conception de porte	Chromé
Affichage	M Select
Performance de nettoyage	
Linge couleur 60°C	59 min/49 min avec eau chaude
CapDosing/Option taches	●/-
Soin du linge	
Tambour à structure alvéolaire	●
Confort d'utilisation	
SteamCare/Défroissage	-/●
Départ différé jusqu'à 96 h/Affichage du temps restant/Affichage de l'heure	●/●/●
Éclairage du tambour	LED
MultiLingua (nombre de langues)	29
Smart Sélection de la langue	●
Efficacité et durabilité	
Classe d'efficacité (A-G)/Classe d'efficacité d'essorage	A/A
Consommation d'énergie pondérée par 100 cycles de marche en kWh	47
Consommation d'eau pondérée par cycle en l	41
Émissions sonores pendant l'essorage en dB(A) re 1 pW	69
Raccordement à l'eau chaude	●
EcoFeedback/moteur ProfiEco/moteur BLPM	-/●/●
Capacité variable/Compteur d'eau/Régulation de la mousse	●/-/-
Principaux programmes de lavage	
Programme hygiénique	●
Coton/Synthétique/Fin ou Délicat	●/●/●
QuickPowerWash/Express	-/●
Chemises/Soie/Laine	●/●/●
Textiles foncés/Jeans/Foncé, Jeans	●/●/-
Textiles modernes/Imperméabilisation/Couettes plumes	●/●/-
Principales options de lavage	
Court/Trempage/Prélavage	●/●/●
Qualité	
Cuve en inox/façade émaillée	●/●
Contrepoids en fonte grise/Croix de tambour en inox	●/●
Heures de fonctionnement testées	30'000
Informations techniques	
Dimension de l'appareil en mm (l x H x P)	596 x 850 x 714
Profondeur de l'appareil en mm avec porte ouverte/sans la porte (pour encastrément)	1'152
Tension/Raccordement 50 Hz, V	400 3N ~

N° mat.	N° EAN	Couleur	PVC, TVA incl., TAR incl.	TAR TVA incl.	PVC, hors TVA, hors TAR
11077920	4002516098591	LW	5'450.-	19.95	5'041.83

Petits Géants



Sèche-linge assorti :
PDR 500-08 CH

Lave-linge pour immeubles locatifs

PWM 300-08 CH Evolution



Modèle/désignation commerciale	PWM 300-08 CH Evolution
Charge en kg	8,0
Volume du tambour en litre	64
Vitesse d'essorage max.	1'600
Modèle	
Posable sous plan/Encastrable sous plan/Pour montage en colonne	●/-/●
Charnière de porte/commutable	droite/-
Design	
Couleur du sélecteur rotatif	Chromé
Type de panneau	Inox
Conception de porte	Aluminium argent Zermatt
Affichage	M Select
Performance de nettoyage	
Linge couleur 60°C	59 min
CapDosing/Option taches	●/-
Soin du linge	
Tambour à structure alvéolaire	●
Confort d'utilisation	
SteamCare/Défroissage	-/●
Départ différé jusqu'à 96 h/Affichage du temps restant/ Affichage de l'heure	●/●/-
Éclairage du tambour	-
MultiLingua (nombre de langues)	29
Smart Sélection de la langue	●
Efficacité et durabilité	
Classe d'efficacité (A-G)/Classe d'efficacité d'essorage	A/A
Consommation d'énergie pondérée par 100 cycles de marche en kWh	47
Consommation d'eau pondérée par cycle en l	41
Émissions sonores pendant l'essorage en dB(A) re 1 pW	72
Raccordement à l'eau chaude	-
EcoFeedback/moteur ProfiEco/moteur BLPM	-/●/●
Capacité variable/Compteur d'eau/Régulation de la mousse	●/-/-
Principaux programmes de lavage	
Programme hygiénique	-
Coton/Synthétique/Fin ou Délicat	●/●/●
QuickPowerWash/Express	-/●
Chemises/Soie/Laine	-/-/●
Textiles foncés/Jeans/Foncé, Jeans	-/-/-
Textiles modernes/Imperméabilisation/Couettes plumes	-/-/-
Principales options de lavage	
Court/Trempage/Prélavage	●/●/●
Qualité	
Cuve en inox/façade émaillée	●/●
Contrepoids en fonte grise/Croix de tambour en inox	●/●
Heures de fonctionnement testées	30'000
Informations techniques	
Dimension de l'appareil en mm (l x H x P)	596 x 850 x 714
Profondeur de l'appareil en mm avec porte ouverte/sans la porte (pour encastrément)	1'152
Tension/Raccordement 50 Hz, V	400 3N ~

N° mat.	N° EAN	Couleur	PVC, TVA incl., TAR incl.	TAR TVA incl.	PVC, hors TVA, hors TAR
11646370	4002516391142	LW	5'300.-	19.95	4'902.56

Petits Géants



Sèche-linge assorti :
PDR 300-08 CH

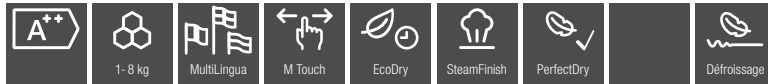
Sèche-linge pour immeubles locatifs

PDR 900-08 CH Performance Plus

Petits Géants



Lave-linge assorti :
PWM 900-09 CH

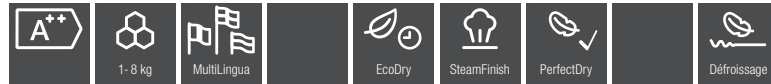


Modèle/désignation commerciale	PDR 900-08 CH Performance Plus
Charge en kg	8,0
Modèle	
Encastrable sous plan/Sous-encastrable/Pour montage en colonne	●/-/●
Charnière de porte/commutable	gauche/-
Installation	
Sèche-linge à pompe à chaleur	●
Design	
Couleur du sélecteur rotatif	-
Type de panneau	Inox
Conception de porte	Chromé
Affichage	M Touch
Résultat de séchage	
Perfect Dry	●
Réversion intelligente du tambour/2 moteurs	●/●
Soin du linge	
Tambour à structure alvéolaire	●
Confort d'utilisation	
Evacuation de l'eau condensée intégrée	●
Départ différé jusqu'à 24 h/Affichage du temps restant/ Affichage de l'heure	●/●/-
Eclairage du tambour	LED
MultiLingua (nombre de langues)	32
Smart Sélection de la langue	●
Efficacité et durabilité	
Classe d'efficacité énergétique/Classe d'efficacité de condensation	A++/A
Consommation d'électricité annuelle en kWh	236
Niveau sonore en programme Coton, à pleine charge, en db(A)re1pW	67
Durée en programme Standard en min.	103
Moteur ProfiEco	●
Échangeur thermique sans entretien/Quadruple filtrage	●/●
Principaux programmes de séchage	
Coton/Coton Eco/Non repassable/Délicat	●/●/●/●
Chemises/Finish Soie/Finish Laine	●/●/●
Défroissage vapeur/Défroissage doux/Défroissage	-/●/-
TurboDry/Express	-/●
Outdoor/Imperméabilisation/Oreiller normal	●/●/●
Principales options de séchage	
Infroissable/Délicat plus/Signal sonore	●/●/●
Qualité	
Ailettes flexibles/Façade émaillée	●/●
Heures de fonctionnement testées	15'000
Sécurité	
Affichage „Nettoyer filtres“	●
Informations techniques	
Dimension de l'appareil en mm (I x H x P)	596 x 850 x 777
Profondeur de l'appareil en mm avec porte ouverte (pour encastrement)	1'152
Tension/Raccordement 50 Hz, V	230 ~
Type de fluide frigorigène/Quantité de fluide frigorigène en kg	R134a/0,61
Potentiel de réchauffement global du produit frigorigène en kg/ de l'appareil en kg	1'430/872

N° mat.	N° EAN	Couleur	PVC, TVA incl., TAR incl.	TAR TVA incl.	PVC, hors TVA, hors TAR
11083080	4002516124214	LW	6'100.-	28.-	5'637.88

Sèche-linge pour immeubles locatifs

PDR 500-08 CH Performance



Modèle/désignation commerciale	PDR 500-08 CH Performance
Charge en kg	8,0
Modèle	
Encastrable sous plan/Sous-encastrable/Pour montage en colonne	●/-/●
Chânière de porte/commutable	gauche/-
Installation	
Sèche-linge à pompe à chaleur	●
Design	
Couleur du sélecteur rotatif	Chromé
Type de panneau	Inox
Conception de porte	Chromé
Affichage	M Select
Résultat de séchage	
Perfect Dry	●
Réversion intelligente du tambour/2 moteurs	●/●
Soin du linge	
Tambour à structure alvéolaire	●
Confort d'utilisation	
Evacuation de l'eau condensée intégrée	●
Départ différé jusqu'à 24 h/Affichage du temps restant/Affichage de l'heure	●/●/-
Eclairage du tambour	LED
MultiLingua (nombre de langues)	29
Smart Sélection de la langue	●
Efficacité et durabilité	
Classe d'efficacité énergétique/Classe d'efficacité de condensation	A++/A
Consommation d'électricité annuelle en kWh	236
Niveau sonore en programme Coton, à pleine charge, en db(A)re1pW	67
Durée en programme Standard en min.	103
Moteur ProfiEco	●
Échangeur thermique sans entretien/Quadruple filtrage	●/●
Principaux programmes de séchage	
Coton/Coton Eco/Non repassable/Délicat	●/●/●/●
Chemises/Finish Soie/Finish Laine	●/●/●
Défroissage vapeur/Défroissage doux/Défroissage	-/●/-
TurboDry/Express	-/●
Outdoor/Imperméabilisation/Oreiller normal	●/●/●
Principales options de séchage	
Infroissable/Délicat plus/Signal sonore	●/●/●
Qualité	
Ailettes flexibles/Façade émaillée	●/●
Heures de fonctionnement testées	15'000
Sécurité	
Affichage „Nettoyer filtres“	●
Informations techniques	
Dimension de l'appareil en mm (I x H x P)	596 x 850 x 777
Profondeur de l'appareil en mm avec porte ouverte (pour encastrement)	1'152
Tension/Raccordement 50 Hz, V	230 ~
Type de fluide frigorigène/Quantité de fluide frigorigène en kg	R134a/0,61
Potentiel de réchauffement global du produit frigorigène en kg/de l'appareil en kg	1'430/872

N° mat.	N° EAN	Couleur	PVC, TVA incl., TAR incl.	TAR TVA incl.	PVC, hors TVA, hors TAR
11077940	4002516098621	LW	5'700.-	28.-	5'266.48

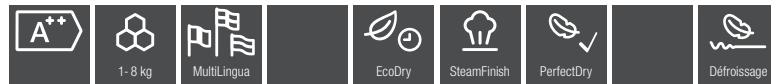
Petits Géants



Lave-linge assorti :
PWM 500-09 CH
PWM 500-08 CH

Sèche-linge pour immeubles locatifs

PDR 300-08 CH Evolution



Modèle/désignation commerciale	PDR 300-08 CH Evolution
Charge en kg	8,0
Modèle	
Encastrable sous plan/Sous-encastrable/Pour montage en colonne	●/-/●
Châssis de porte/commutable	gauche/-
Installation	
Sèche-linge à pompe à chaleur	●
Design	
Couleur du sélecteur rotatif	Chromé
Type de panneau	Inox
Conception de porte	Aluminium argent Zermatt
Affichage	M Select
Résultat de séchage	
Perfect Dry	●
Réversion intelligente du tambour/2 moteurs	●/●
Soin du linge	
Tambour à structure alvéolaire	●
Confort d'utilisation	
Evacuation de l'eau condensée intégrée	●
Départ différé jusqu'à 24 h/Affichage du temps restant/Affichage de l'heure	●/●/●
Eclairage du tambour	LED
MultiLingua (nombre de langues)	29
Smart Sélection de la langue	●
Efficacité et durabilité	
Classe d'efficacité énergétique/Classe d'efficacité de condensation	A++/A
Consommation d'électricité annuelle en kWh	236
Niveau sonore en programme Coton, à pleine charge, en db(A)re1pW	67
Durée en programme Standard en min.	103
Moteur ProfiEco	●
Échangeur thermique sans entretien/Quadruple filtrage	●/●
Principaux programmes de séchage	
Coton/Coton Eco/Non repassable/Délicat	●/●/●/●
Chemises/Finish Soie/Finish Laine	●/●/●
Défroissage vapeur/Défroissage doux/Défroissage	-/●/-
TurboDry/Express	-/●
Outdoor/Imperméabilisation/Oreiller normal	●/●/●
Principales options de séchage	
Infroissable/Délicat plus/Signal sonore	●/●/●
Qualité	
Ailettes flexibles/Façade émaillée	●/●
Heures de fonctionnement testées	15'000
Sécurité	
Affichage „Nettoyer filtres“	●
Informations techniques	
Dimension de l'appareil en mm (I x H x P)	596 x 850 x 777
Profondeur de l'appareil en mm avec porte ouverte (pour encastrément)	1'152
Tension/Raccordement 50 Hz, V	230 ~
Type de fluide frigorigène/Quantité de fluide frigorigène en kg	R134a/0,61
Potentiel de réchauffement global du produit frigorigène en kg/de l'appareil en kg	1'430/872

N° mat.	N° EAN	Couleur	PVC, TVA incl., TAR incl.	TAR TVA incl.	PVC, hors TVA, hors TAR
11643620	4002516391135	LW	5'500.-	28.-	5'080.78

Petits Géants



Lave-linge assorti :
PWM 300-08 CH