

Miele

Waschmaschinen, Trockner, Bügelgeräte

Beratungs- und Planungsunterlagen
April 2024

Miele. Immer Besser.



Wäschepflege

Inhaltsverzeichnis

Alle Symbole auf einen Blick	3/W
Gerätearten	7/W
Aufstellvarianten	8/W
Bedienkonzepte	9/W
Montagezubehör	10/W
Produktübersicht	
Kurzübersicht Waschmaschinen und Trockner	13/W
Waschmaschinen	14/W
Trockner	27/W
Waschtrockner	36/W
Dampfbügelssystem FashionMaster	40/W
Bügelmaschine	41/W

Verkaufspreise

Miele kommuniziert unverbindlich empfohlene Verkaufspreise (UVP) in Schweizer Franken (CHF). Der unverbindlich empfohlene Verkaufspreis beinhaltet den vorgezogenen Recyclingbeitrag (vRB).

Einbauskizzen – www.miele.ch/einbauskizzen

Detaillierte Einbauskizzen finden Sie online auf www.miele.ch/einbauskizzen.

Welches Icon bedeutet was?

Alle Symbole für Waschmaschinen Frontlader auf einen Blick

Energieeffizienz

Zeigt die Energieeffizienz des Gerätes an.



Es werden die Energieeffizienzklassen von A bis G angezeigt.

Trommelart/Beladungsmenge

Zeigt die Trommelart und deren Beladungsmenge an.



Schontrommel mit 1-9 kg Beladungsmenge.

MultiLingua

Zeigt an, ob die Sprache des Displays angepasst werden kann.



Im Display können Sie diverse Sprachen einstellen, damit Sie alle Informationen bestens verstehen.

Dosiersystem

Zeigt an, über welches automatische Dosiersystem das Gerät verfügt.



Beste Reinigungsergebnisse dank Miele 2-Phasen-System und komfortabler Dosierung.

PowerWash

Zeigt an, ob das Gerät über die Waschtechnologie PowerWash verfügt.



Die Miele Waschtechnologie kombiniert beste Waschleistung und kurze Programmlaufzeiten mit hoher Energieeffizienz.

CapDosing¹⁾

Zeigt an, ob das Gerät über CapDosing verfügt.



Dosieren Sie Spezialwaschmittel, Weichspüler und Additiv einfach mit Portionskapseln.

AddLoad

Zeigt an, ob das Gerät über AddLoad verfügt.



Flexibles Nachlegen von grossen und kleinen Textilien.

Glättfunktionen

Zeigt an, über welche Glättfunktionen das Gerät verfügt.



50 % weniger bügeln – maximale Anwendungsvielfalt: nach einem Waschprogramm oder als separates Glättprogramm.



50 % weniger bügeln – glätten im Anschluss an ein Waschprogramm.

Sonderausstattung

Zeigt an, welche Sonderausstattung das Gerät hat.



Für kühle Rechner: Mit dem 2. Anschluss sparen Sie Strom, wenn Sie z. B. Warmwasser per Solarthermie aufbereiten.



Für Menschen mit Sehbehinderung: Haptische Elemente und akustische Signale führen sicher durchs Programm.

¹⁾ Patent: EP 2 365 120

Welches Icon bedeutet was?

Alle Symbole für Trockner auf einen Blick

Energieeffizienz

Zeigt die Energieeffizienz des Geräts an.



Es werden die Energieeffizienzklassen von A+++ bis C angezeigt.

Trommelart/Beladungsmenge

Zeigt die Trommelart und die Beladungsmenge der Trommel an.



Schontrommel¹⁾ mit 1–9 kg Beladungsmenge.

MultiLingua

Zeigt an, ob die Sprache des Displays angepasst werden kann.



Im Display können Sie diverse Sprachen einstellen, damit Sie alle Informationen bestens verstehen.

EcoDry

Zeigt an, ob das Gerät mit EcoDry Technologie ausgestattet ist.



Konstant ökonomisch: Filtersystem und wartungsfreier Wärmetauscher halten Energieverbrauch und Laufzeit konstant niedrig.

EcoSpeed

Zeigt an, ob das Gerät mit EcoSpeed ausgestattet ist.



Bis zu 20 Minuten schneller trocknen – bei bester Energieeffizienz.

FragranceDos²⁾

Zeigt an, ob das Gerät für die Verwendung von Duftflacons vorbereitet ist.



Frische für alle Sinne: Mit Miele haben Sie nicht nur besonders flauschige, sondern auch herrlich duftende Wäsche.



Duftende Wäsche, wie Sie sie mögen: Wechseln Sie schnell zwischen 2 verschiedenen Düften, je nach Vorliebe.

AddLoad

Zeigt an, ob das Gerät über die Funktion AddLoad verfügt.



Flexibles Nachlegen von grossen und kleinen Textilien nach Programmstart.

Glättfunktionen

Zeigt an, über welche Glättfunktion das Gerät verfügt.



Weniger bügeln: Wasserdampf und Wärme glätten Ihre Textilien schon im Trockner.



Toller Glätte-Effekt: Sowohl feuchte als auch trockene Wäschestücke werden sichtbar glatter.



Sichtbar knitterfreier: Feuchte und trockene Wäsche wird schonend geglättet.

Perfect Dry

Zeigt an, ob das Gerät über die Funktion Perfect Dry verfügt.



Immer perfekt getrocknet: Der Trockner erkennt den Kalkgehalt Ihres Wassers und stimmt die Prozessdauer darauf ab.

* sparsamer als der Grenzwert (24) der Energieeffizienzklasse A+++

¹⁾ Patent: EP 1 293 594

²⁾ Patent: EP 2 431 516

Welches Icon bedeutet was?

Alle Symbole für Wäschetrockner auf einen Blick



Energieeffizienzklasse für durchgängiges Waschen und Trocknen

Für durchgängiges Waschen und Trocknen wird die Energieeffizienzklasse von A bis G angezeigt.



Energieeffizienzklasse für Waschen

Für Waschen wird die Energieeffizienzklasse von A bis G angezeigt.

Schontrommel mit Beladungsmenge

Zeigt die maximale Beladungsmenge für Waschen sowie durchgängiges Waschen und Trocknen.



Schontrommel, 9 kg Waschen und 6 kg Trocknen

Dosiersystem

Zeigt an, über welches automatische Dosiersystem das Gerät verfügt.



Bestes Flüssigwaschmittel-System auf Knopfdruck.

PowerWash

Zeigt an, ob das Gerät über das PowerWash System verfügt.



Höchste Waschleistung und Schnelligkeit kombiniert mit höchster Energieeffizienz, für die grosse und kleine Wäsche.

CapDosing¹⁾

Zeigt an, ob das Gerät über CapDosing verfügt.



Dosieren Sie Spezialwaschmittel, Weichspüler und Additiv einfach mit Portionskapseln.

Fleckenoption

Zeigt an, ob das Gerät über die Fleckenoption verfügt.



Intensive Reinigung: Der Waschvorgang wird an die Behandlung von Flecken angepasst.

Glättfunktionen

Zeigt an, über welche Glättfunktion das Gerät verfügt.



50 % weniger Bügeln – maximale Anwendungsvielfalt: nach einem Wasch- oder Trockenprogramm oder als separates Glättprogramm.

PerfectCare

Zeigt an, ob das Gerät über die Funktion PerfectCare verfügt.



Technologie für punktgenaue Wasch- und Trocknergebnisse.

¹⁾ Patent: EP 2 365 120

Welches Icon bedeutet was?

Alle Symbole für FashionMaster auf einen Blick

Textilart

Zeigt, für welche Textilart dieses Gerät sich besonders eignet.



Dieses Gerät eignet sich besonders gut zum Bügeln von Oberbekleidung.

Wabensohle¹⁾

Zeigt an, dass das Gerät mit der Wabensohle ausgestattet ist.



Optimale Ergebnisse: Durch den Dampffilm zwischen den Waben glättet das Bügeleisen sanft und effektiv Ihre Wäsche.

MultiLingua

Zeigt an, ob die Sprache des Displays angepasst werden kann.



Im Display können Sie diverse Sprachen einstellen, damit Sie alle Informationen bestens verstehen.

Dampf

Zeigt die Dampfleistung des Geräts an.



3,5 bar Dampfdruck und 100 g/min konstanter Dampf für Bügelergebnisse in Profiqualität.

1-2-Lift-System

Zeigt an, dass das Gerät mit dem 1-2-Lift-System ausgestattet ist.



Zwei Handgriffe, null Kraftaufwand! Sekundenschnell startklar dank patentiertem²⁾ 1-2-Lift-System.

SteamJet

Zeigt an, ob das Gerät über einen SteamJet verfügt.



Mit dem handlichen SteamJet können Sie hängende Kleider, Blazer, Gardinen usw. schonend glätten.

¹⁾ Patent: EP 2 233 632

²⁾ Patent: EP 2 169 108

Waschmaschinen, Waschtrockner und Trockner

Gerätearten



Frontlader

Diese Geräte lassen sich besonders komfortabel von vorn befüllen und bedienen. Durch die vielen verschiedenen Aufstellmöglichkeiten (Säule, Unterbau etc.) können Sie diese Geräte vielseitig platzieren.



Waschtrockner

Dieses Gerät vereint einen hochwertig ausgestatteten Frontlader mit einem Trockner. Ideal für Menschen mit hohen Ansprüchen, aber wenig Platz.



Wärmepumpentrockner

Die besonders sparsamen Miele Wärmepumpentrockner bieten gleichen Komfort und Flexibilität wie herkömmliche Kondens-trockner – verbrauchen aber bis zu 50 % weniger Strom.

Waschmaschinen und Trockner

Aufstellvarianten



Wasch-Trocken-Säule

Wenn der Platz für eine Aufstellung nebeneinander nicht ausreicht, lassen sich die Miele Waschmaschinen und Trockner platzsparend zu einer Säule kombinieren. Bei dieser Lösung steht die Waschmaschine immer unten. Zum stabilen Verbinden bietet Miele verschiedene Zwischenbausätze. Einige – z. B. der WTV 512 – sind mit einer praktischen Schublade ausgestattet. Hier können beispielsweise Zubehörteile aufbewahrt, oder der Wäschekorb kann zum komfortablen Be- und Entladen des Trockners abgestellt werden.



Side-by-Side

Miele Waschmaschinen und Trockner passen technisch und optisch perfekt zusammen. So können Sie beide Geräte Seite an Seite aufstellen und Ihre frisch gewaschenen Textilien bequem in den Trockner laden.



Aufbau mit Sockel

Mit dem Sockel (WTS 510) erhöhen Sie Ihr Gerät um ca. 30 cm – und bringen es so auf eine komfortable Arbeitshöhe. Die Bedienung wird dadurch ergonomisch und noch komfortabler. Gleichzeitig bietet der Sockel Stauraum zum Beispiel für Waschmittel oder einen Wäschesack, so dass Sie schnell alles zur Hand haben – und es ebenso schnell wieder aufgeräumt haben.



Unterschiebbar

Alle Miele Frontlader lassen sich unter eine Arbeitsplatte mit mindestens 85 cm Nischenhöhe schieben. Der Gerätedeckel wird bei dieser Lösung nicht abgenommen. Besonders gut geeignet sind hier die Geräte der W1 ChromeEdition mit gerader Blende.



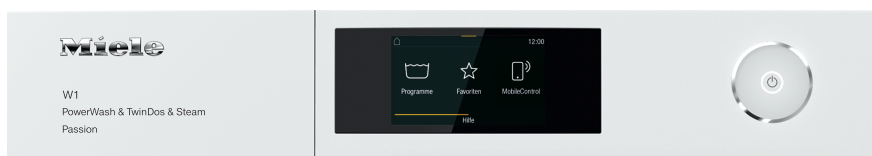
Unterbaubar

Die Miele Geräte der ChromeEdition mit gerader Blende sind sogar unterbaubar, wenn die Einbauhöhe unter der Arbeitsplatte 82–85 cm beträgt. In diesem Fall wird der Gerätedeckel durch einen Unterbausatz (z. B. UBS W1/G oder UBS T1/G) ersetzt.

Waschmaschinen, Waschtrockner und Trockner

Individuelle Bedienkonzepte

Mit dem innovativen Touch-Display bei Waschmaschinen und Trocknern kommen Sie schnell zum Ziel: Die Bedienung ist einfach und selbsterklärend. Wie bei einem Smartphone werden die Geräteeinstellungen durch Tippen, Wischen und Scrollen auf einem hochauflösenden TFT-Display mit Klartextanzeige vorgenommen. Das zentrale Display mit weißem Text und Symbolen auf schwarzem Hintergrund sorgt für eine perfekte Sichtbarkeit der Informationen. Da, wo es die Benutzerführung unterstützt, werden Informationen farbig hervorgehoben.



M Touch

Einfache Anwahl durch Tippen, Wischen und Scrollen.

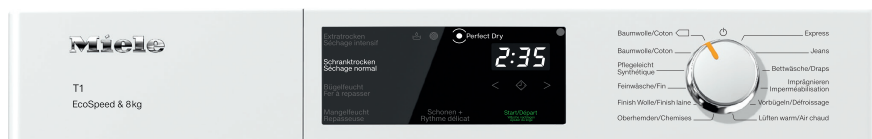
Das Bedienkonzept der Miele Waschmaschinen und Trockner ist logisch und intuitiv aufgebaut: Ein komfortabler Drehwahlschalter für das Wasch- oder Trockenprogramm, übersichtlich angeordnete Sensortasten für die Zusatzfunktionen. Die in der Praxis am häufigsten genutzte Einstellung ist bereits vorgewählt. So können Sie Ihr Programm schnell und einfach starten.

Die verschiedenen Miele Geräteklassen bieten Ihnen unterschiedliche Varianten des Bedienkonzepts – alle jedoch in einheitlichem Design. So können Sie Waschmaschine und Trockner auch aus verschiedenen Miele Geräteklassen optisch perfekt kombinieren.



ComfortSensor

Schnell und intuitiv: 1-zeiliges Display, direkte Anwahl der Optionen über Sensortasten.



DirectSensor

Einfache Bedienung per Fingertipp: Direkte Anwahl der Funktionen über Sensortasten.

Montagezubehör

Sockel, Körbe und Unterbausätze



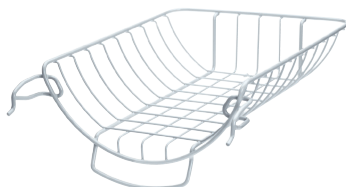
Unterbausockel mit Schublade WTS 510

Mit integrierter Schublade für Zubehör z. B. Waschmittel oder Duftflacons

- Komfortableres Be- und Entladen durch erhöhten Stand
- Kein Verrutschen des Inhaltes dank Antirutschmatte
- Für Waschmaschinen: W1, W1 Classic und WT1 (ausser WTZH)
- Für Trockner: T1 und T1 Classic
- Nicht geeignet für Säulenaufstellung
- Höhe WTS: 35 cm
- Farbe: Lotosweiss

M.-Nr. 9322300

665.–



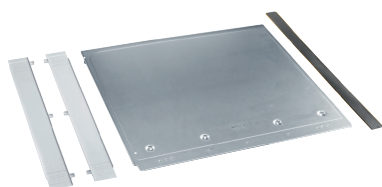
Trocknerkorb TRK 555

Ideal für Sportschuhe, Kinderstiefel, kleine Wolltextilien oder Kuscheltiere

- Beste Schonung für empfindliche Teile
- Speziell für Miele Trockner entwickelt
- Einsetzbar in allen Trocknern T1, T1 Classic

M.-Nr. 9614800

105.–



Unterbausatz UBS W1/G

Für einen sicheren Unterbau von Waschmaschinen W1

- Unterbau in niedrige Nischen (ab 82 cm)
 - ersetzt den Gerätedeckel
- Für Waschmaschinen der W1 ChromeEdition und W1 Classic mit gerader Blende
- Für Wäschetrockner WT1 mit gerader Blende

M.-Nr. 9709940

85.–



Unterbausatz UBS T1/G

Für einen sicheren Unterbau von Trocknern T1

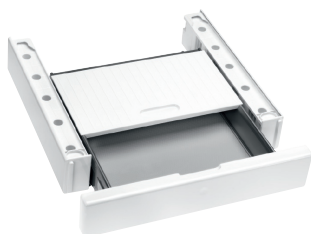
- Unterbau in niedrige Nischen (ab 82 cm)
 - ersetzt den Gerätedeckel
- Für Trockner der T1 ChromeEdition und T1 Classic mit gerader Blende

M.-Nr. 9710050

85.–

Montagezubehör

Verbindungssätze



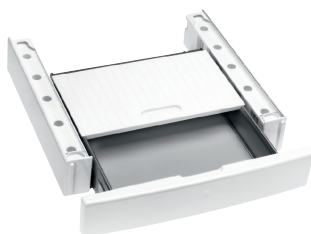
Wasch-Trocken-Verbindungssatz WTV 511

Mit integrierter Schublade für eine besonders komfortable Wasch-Trocken-Säule

- Viel Stauraum in der Schublade mit Push-Pull-Funktion
- Für Trockner der ChromeEdition T1 und T1 Classic
- Passt zu allen Baureihen von Miele Waschmaschinen (ausser WTZH)
- Höhe WTV: 12 cm
- Farbe: Lotosweiss

M.-Nr. 9351780

290.–



Wasch-Trocken-Verbindungssatz WTV 512

Mit integrierter Schublade für eine besonders komfortable Wasch-Trocken-Säule

- Viel Stauraum in der Schublade mit Push-Pull-Funktion
- Für Trockner der WhiteEdition T1
- Passt zu allen Baureihen von Miele Waschmaschinen (ausser WTZH)
- Höhe WTV: 12 cm
- Farbe: Lotosweiss

M.-Nr. 9351790

290.–



Wasch-Trocken-Verbindungssatz WTV 501

Für eine platzsparende und sichere Aufstellung zu einer Wasch-Trocken-Säule

- Für Trockner der ChromeEdition T1 und T1 Classic
- Passt zu allen Baureihen von Miele Waschmaschinen (ausser W 1000 und WTZH)
- Für W 3000, W 5000 und W Classic nur bei gerader Blende
- Höhe WTV: 2,5 cm
- Farbe: Lotosweiss

M.-Nr. 9256130

90.–



Wasch-Trocken-Verbindungssatz WTV 502

Für eine platzsparende und sichere Aufstellung zu einer Wasch-Trocken-Säule

- Für Trockner der WhiteEdition T1
- Passt zu allen Baureihen von Miele Waschmaschinen (ausser W 1000 und WTZH)
- Für W 3000, W 5000 und W Classic nur bei gerader Blende
- Höhe WTV: 2,5 cm
- Farbe: Lotosweiss

M.-Nr. 9256140

90.–

Montagezubehör

Verbindungssätze



Wasch-Trocken-Verbindungssatz WTV 412

Für eine platzsparende und sichere Aufstellung zu einer Wasch-Trocken-Säule

- Allrounder für Waschmaschinen mit beliebiger Blendenneigung
- Für Trockner der Baureihen T 7000, T 8000 und T Classic
- Passt zu allen Baureihen von Miele Waschmaschinen
- Höhe WTV: 1,5 cm
- Farbe: Lotosweiss

M.-Nr. 6667550

79.–

Wasch-Trocken-Verbindungsbausatz WTV 500

Für die einfache Säulenaufstellung.

- Aufnahme und Fixierung der Trocknerfüsse
- Einfachere und sichere Säulenaufstellung
- Für Kombination Frontlader (ausser W4xxx, W6xxx) und Trockner
- Nicht für Waschautomaten mit Comfort-Blende (49 Grad)

M.-Nr. 9612041

42.50

Kombinationsmöglichkeiten für Wasch-Trocken-Säulen

Trockner					
	T1 Chrome und Chrome Excellence	T1 White und White Selection	T 8000	T 4000 Ci	T 7000
Waschmaschinen	W1 Chrome und Chrome Excellence	WTV 511 WTV 501	WTV 512 WTV 502 WTV 500	WTV 412	WTV 412 WTV 417 ²⁾
	W1 White und White Selection	WTV 511 WTV 501	WTV 512 WTV 502	WTV 412	WTV 412
	W 3000/ 5000 gerade Blende	WTV 511 WTV 501	WTV 512 WTV 502	WTV 412	WTV 412
	W 3000/5000 schräge Blende	WTV 511 WTV 500	WTV 512 WTV 500	WTV 407 WTV 412	WTV 412
	W 2000i	WTV 501 ¹⁾ WTV 511 ¹⁾ WTV 500	WTV 502 ¹⁾ WTV 512 ¹⁾ WTV 500	WTV 412 ¹⁾	WTV 410 WTV 412 ¹⁾
	W 1000	WTV 511 WTV 500	WTV 512 WTV 500	WTV 412	WTV 412

¹⁾ Waschmaschine muss mit Gerätedeckel ergänzt werden

Kurzübersicht Waschmaschinen und Trockner

Wichtigste Highlights und welche Geräte passen zusammen

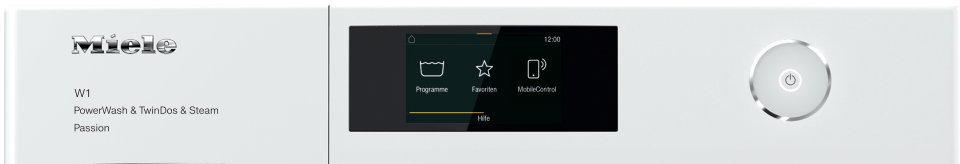
Typ-/Verkaufsbezeichnung	Waschmaschine									
	WWV 900-80 CH Passion	WCR 800-90 CH	WCR 700-70 CH	WCR 800-60 CH	WWR 800-60 CH	WWI 800-60 CH	WWG 700-60 CH Warm-water	WWG 300-60 CH	WWG 600-60 CH	WDD 130 WPS GuideLine
Ausstattungscomfort und Design										
Beladung in kg	9,0	9,0	9,0	9,0	9,0	9,0	9,0	9,0	9,0	8,0
Max. Schleuderdrehzahl	1600	1600	1600	1600	1600	1600	1400	1400	1400	1400
Design	White Edition	Chrome Edition	Chrome Edition	Chrome Edition	White Edition	White Edition	White Edition	White Edition	White Edition	Chrome Edition
Blendenausführung gerade/geneigt	5°	16°	16°	gerade	5°	5°	5°	5°	5°	16°
Display	M Touch	M Touch	M Touch	M Touch	M Touch	Comfort-Sensor	Comfort-Sensor	Comfort-Sensor	Comfort-Sensor	Direct-Sensor
Türanschlag/wechselbar	rechts/-	rechts/-	rechts/-	rechts/-	rechts/-	rechts/-	rechts/-	rechts/-	rechts/-	rechts/-
SteamCare/Vorbügeln	•/•	•/•	-/•	-/•	-/•	-/•	-/•	-/•	-/•	-/-
Startvorwahl bis 24 h/Restzeitanzeige/ Tageszeitanzeige	•/•/•	•/•/•	•/•/•	•/•/•	•/•/•	•/•/-	•/•/-	•/•/-	•/•/-	•/•/-
Energieeffizienzklasse	A	A	A	A	A	A	A	A	A	A
Reinigungsleistung										
TwinDos/PowerWash	•/•	•/•	•/•	•/•	•/•	•/•	•/-	-/•	•/-	-/-
CapDosing/Fleckenoption	•/•	•/•	•/•	•/•	•/•	•/•	•/-	•/-	•/-	•/-
Waschprogramme										
QuickPowerWash/Express 20	•/•	•/•	•/•	•/•	•/•	•/•	-/•	•/•	-/•	-/•
Oberhemden/Seide/Wolle	•/•/•	•/•/•	•/•/•	•/•/•	•/•/•	•/•/•	•/•/•	•/•/•	•/•/•	•/-/•
Dunkle Wäsche/Jeans/Dunkles, Jeans	•/•/-	•/•/-	•/•/-	•/•/-	•/•/-	-/-/•	-/-/•	-/-/•	-/-/•	-/-/•
Imprägnieren/Federbetten/ECO 40-60	•/•/•	•/•/•	•/•/•	•/•/•	•/•/•	•/•/•	•/-/•	•/-/•	•/-/•	•/-/•
Waschoptionen										
AddLoad	•	•	•	•	•	•	•	•	•	-
Wasser plus/Extra leise	•/•	•/•	•/•	•/•	•/•	•/•	•/•	•/•	•/•	•/-
Kurz/Einweichen/Vorwäsche	•/•/•	•/•/•	•/•/•	•/•/•	•/•/•	•/•/•	•/•/•	•/•/•	•/•/•	•/•/•
SingleWash	•	•	•	•	•	•	-	•	-	-
Hausgeräte-Vernetzung										
Miele@home	•	•	•	•	•	•	•	•	•	-
Material-Nummer	11005970	11005940	11026490	11005920	11005950	11348230	11357850	11357830	11357840	11331920
UVP in CHF*	3'930.-	3'380.-	2'810.-	2'860.-	2'860.-	2'600.-	2'810.-	2'270.-	2'110.-	2'060.-

Typ-/Verkaufsbezeichnung	Trockner					
	TWV 700-80 CH Passion	TCR 700-90 CH	TCR 700-80 CH	TWR 700-80 CH	TWL 700-80 CH	TWH 700-80 CH
Ausstattungscomfort und Design						
Beladung in kg	9,0	9,0	9,0	9,0	9,0	9,0
Design	White Edition	Chrome Edition	Chrome Edition	White Edition	White Edition	White Edition
Blendenausführung gerade/geneigt	5°	16°	gerade	5°	5°	5°
Display	M Touch	M Touch	M Touch	M Touch	Comfort-Sensor	DirectSensor
Türanschlag/wechselbar	links/•	links/-	links/-	links/•	links/•	links/•
Schontrommel	•	•	•	•	•	•
Startvorwahl bis 24 h/Restzeitanzeige/ Tageszeitanzeige	•/•/•	•/•/•	•/•/•	•/•/•	•/•/-	•/•/-
Energieeffizienzklasse	A+++	A+++	A+++	A+++	A+++	A+++
EcoSpeed	-	-	-	-	•	•
Trockenergebnis						
PerfectDry	•	•	•	•	•	•
FragranceDos/FragranceDos²	-/•	-/•	-/•	-/•	-/•	-/•
Intelligente Trommelreversierung	•	•	•	•	•	•
Trockenprogramme						
Oberhemden	•	•	•	•	•	•
SteamFinish/Vorbügeln	•/•	•/•	•/•	•/•	•/•	-/-
Express	•	•	•	•	•	•
Outdoor/Imprägnieren	•/•	•/•	•/•	•/•	•/•	-/•
Trockenoptionen						
AddLoad	•	•	•	•	•	•
Hausgeräte-Vernetzung						
Miele@home	•	•	•	•	•	•
Material-Nummer	11851530	11851510	11851500	11851520	11851490	11851440
UVP in CHF*	3'580.-	3'140.-	3'140.-	3'140.-	2'580.-	2'190.-

* Unverbindlich empfohlener Verkaufspreis inkl. MWST und vRB

Waschmaschine

WWV 900-80 CH Passion



Typ-/Verkaufsbezeichnung	WWV 900-80 CH Passion
Beladung in kg	9,0
Max. Schleuderdrehzahl	1'600
Bauform	
Unterschiebbar/Unterbaufähig/Säulenfähig	●/–/●
Türanschlag	rechts
Design	
Farbe Drehwahlschalter	–
Blendenausführung	5° geneigt
Türdesign	Alusilber mit Chromring
Display	M Touch
Reinigungsleistung	
TwinDos	●
PowerWash	●
CapDosing/Fleckenoption	●/●
Wäscheschonung	
Schontrommel	●
Bedienkomfort	
SteamCare/Vorbügeln	●/●
Startvorwahl bis zu 24h/Restzeitanzeige/Tageszeitanzeige	●/●/●
AddLoad	●
Trommelbeleuchtung/MultiLingua	LED/●
Effizienz und Nachhaltigkeit	
Energieeffizienzklasse (A-G)/Schleudereffizienzklasse	A/A
Gewichteter Energieverbrauch pro 100 Betriebszyklen in kWh	49
Gewichteter Wasserverbrauch pro Betriebszyklus in l	48
Luftschallemission beim Schleudern in dB(A) re 1 pW	67
Warmwasseranschluss	●
EcoFeedback/ProfiEco Motor	●/●
Mengenautomatik/Wassermengenzähler/Schaumregulierung	●/●/●
Wichtigste Waschprogramme	
Baumwolle/Pflegeleicht/Feinwäsche	●/●/●
QuickPowerWash/Express 20	●/●
Oberhemden/Seide/Wolle	●/●/●
Dunkle Wäsche/Jeans/Dunkles, Jeans	●/●/–
Outdoor/Imprägnieren	●/●
Baumwolle Hygiene/Federbetten/ECO 40-60	●/●/●
Wichtigste Waschoptionen	
SingleWash/AllergoWash	●/●
Kurz/Einweichen/Vorwäsche	●/●/●
Wasser plus/Extra leise	●/●
Hausgeräte-Vernetzung	
Miele@home	●
Sicherheit	
Watercontrol-System/Waterproof-System/Waterproof-Metal	–/●/–
Kindersicherung/PIN-Code	●/●
Technische Daten	
Gerätemasse in mm (B x H x T)	596 x 850 x 643
Gerätetiefe in mm bei geöffneter Tür/ohne Tür (für Unterbau)	1'077/–
Spannung/Anschlussmöglichkeiten 50Hz, V	400 2N ~ oder 230 ~
Mitgeliefertes Zubehör	
3 Caps/UltraPhase 1+2	●/●
Gutschein Waschmittel/Gutschein Kartuschen	–/●

Mat.-Nr.	EAN-Nr.	Farbe	UVP inkl. MWST, inkl. vRB	vRB inkl. MWST	UVP exkl. MWST, exkl. vRB
11005970	4002516083887	LW	3'930.–	20.02	3'617.00

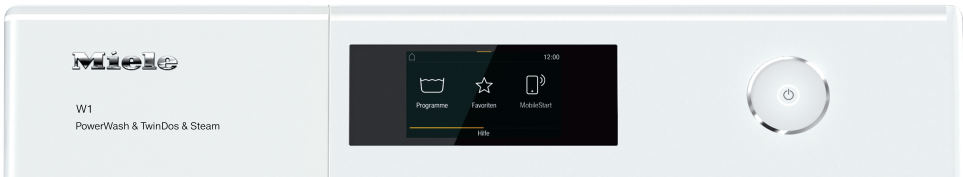
WhiteEdition



Passender Trockner:
TWV 700-80 CH Passion

Waschmaschine

WCR 800-90 CH



ChromeEdition



Passender Trockner:
TCR 700-90 CH



Typ-/Verkaufsbezeichnung	WCR 800-90 CH
Beladung in kg	9,0
Max. Schleuderdrehzahl	1'600
Bauform	
Unterschiebbar/Unterbaufähig/Säulenfähig	●/–/●
Türanschlag	rechts
Design	
Farbe Drehwahlschalter	–
Blendenausführung	schräg
Türdesign	Chrom
Display	M Touch
Reinigungsleistung	
TwinDos	●
PowerWash	●
CapDosing/Fleckenoption	●/●
Wäscheschonung	
Schontrommel	●
Bedienkomfort	
SteamCare/Vorbügeln	●/●
Startvorwahl bis zu 24h/Restzeitanzeige/Tageszeitanzeige	●/●/●
AddLoad	●
Trommelbeleuchtung/MultiLingua	LED/●
Effizienz und Nachhaltigkeit	
Energieeffizienzklasse (A-G)/Schleudereffizienzklasse	A/A
Gewichteter Energieverbrauch pro 100 Betriebszyklen in kWh	49
Gewichteter Wasserverbrauch pro Betriebszyklus in l	48
Luftschallemission beim Schleudern in dB(A) re 1 pW	68
Warmwasseranschluss	–
EcoFeedback/ProfiEco Motor	●/●
Mengenautomatik/Wassermengenzähler/Schaumregulierung	●/●/●
Wichtigste Waschprogramme	
Baumwolle/Pflegeleicht/Feinwäsche	●/●/●
QuickPowerWash/Express 20	●/●
Oberhemden/Seide/Wolle	●/●/●
Dunkle Wäsche/Jeans/Dunkles, Jeans	●/●/–
Outdoor/Imprägnieren	●/●
Baumwolle Hygiene/Federbetten/ECO 40-60	●/●/●
Wichtigste Waschoptionen	
SingleWash/AllergoWash	●/●
Kurz/Einweichen/Vorwäsche	●/●/●
Wasser plus/Extra leise	●/●
Hausgeräte-Vernetzung	
Miele@home	●
Sicherheit	
Watercontrol-System/Waterproof-System/Waterproof-Metal	–/●/–
Kindersicherung/PIN-Code	●/●
Technische Daten	
Gerätemasse in mm (B x H x T)	596 x 850 x 636
Gerätetiefe in mm bei geöffneter Tür/ohne Tür (für Unterbau)	1'054/–
Spannung/Anschlussmöglichkeiten 50Hz, V	400 2N ~ oder 230 ~
Mitgeliefertes Zubehör	
3 Caps/UltraPhase 1+2	●/●
Gutschein Waschmittel/Gutschein Kartuschen	–/●

Mat.-Nr.	EAN-Nr.	Farbe	UVP inkl. MWST, inkl. vRB	vRB inkl. MWST	UVP exkl. MWST, exkl. vRB
11005940	4002516083733	LW	3'380.–	20.02	3'108.21

Waschmaschine

WWR 800-60 CH



WhiteEdition



Passender Trockner:
TWR 700-80 CH

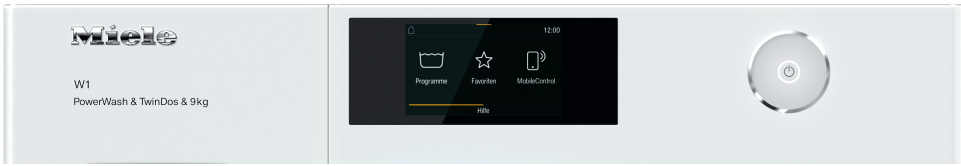


Typ-/Verkaufsbezeichnung	WWR 800-60 CH
Beladung in kg	9,0
Max. Schleuderdrehzahl	1'600
Bauform	
Unterschiebbar/Unterbaufähig/Säulenfähig	●/–/●
Türanschlag	rechts
Design	
Farbe Drehwahlschalter	–
Blendenausführung	5° geneigt
Türdesign	Lotosweiss mit Chromring
Display	M Touch
Reinigungsleistung	
TwinDos	●
PowerWash	●
CapDosing/Fleckenoption	●/●
Wäscheschonung	
Schontrommel	●
Bedienkomfort	
SteamCare/Vorbügeln	–/●
Startvorwahl bis zu 24h/Restzeitanzeige/Tageszeitanzeige	●/●/●
AddLoad	●
Trommelbeleuchtung/MultiLingua	LED/●
Effizienz und Nachhaltigkeit	
Energieeffizienzklasse (A-G)/Schleudereffizienzklasse	A/A
Gewichteter Energieverbrauch pro 100 Betriebszyklen in kWh	49
Gewichteter Wasserverbrauch pro Betriebszyklus in l	48
Luftschallemission beim Schleudern in dB(A) re 1 pW	68
Warmwasseranschluss	–
EcoFeedback/ProfiEco Motor	●/●
Mengenautomatik/Wassermengenzähler/Schaumregulierung	●/●/●
Wichtigste Waschprogramme	
Baumwolle/Pflegeleicht/Feinwäsche	●/●/●
QuickPowerWash/Express 20	●/●
Oberhemden/Seide/Wolle	●/●/●
Dunkle Wäsche/Jeans/Dunkles, Jeans	●/●/–
Outdoor/Imprägnieren	●/●
Baumwolle Hygiene/Federbetten/ECO 40-60	●/●/●
Wichtigste Waschoptionen	
SingleWash/AllergoWash	●/●
Kurz/Einweichen/Vorwäsche	●/●/●
Wasser plus/Extra leise	●/●
Hausgeräte-Vernetzung	
Miele@home	●
Sicherheit	
Watercontrol-System/Waterproof-System/Waterproof-Metal	–/●/–
Kindersicherung/PIN-Code	●/●
Technische Daten	
Gerätemasse in mm (B x H x T)	596 x 850 x 643
Gerätetiefe in mm bei geöffneter Tür/ohne Tür (für Unterbau)	1'077/–
Spannung/Anschlussmöglichkeiten 50Hz, V	400 2N ~ oder 230 ~
Mitgeliefertes Zubehör	
3 Caps/UltraPhase 1+2	●/●
Gutschein Waschmittel/Gutschein Kartuschen	–/●

Mat.-Nr.	EAN-Nr.	Farbe	UVP inkl. MWST, inkl. vRB	vRB inkl. MWST	UVP exkl. MWST, exkl. vRB
11005950	4002516083870	LW	2'860.–	20.02	2'627.18

Waschmaschine

WCR 800-60 CH



ChromeEdition



Passender Trockner:
TCR 700-80 CH

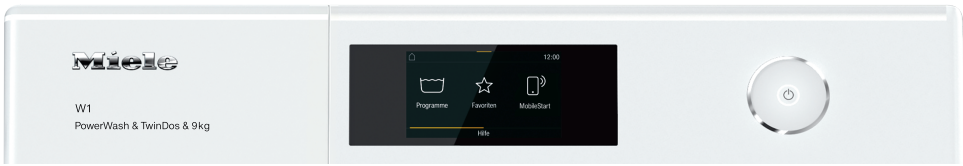


Typ-/Verkaufsbezeichnung	WCR 800-60 CH
Beladung in kg	9,0
Max. Schleuderdrehzahl	1'600
Bauform	
Unterschiebbar/Unterbaufähig/Säulenfähig	●/●/●
Türanschlag	rechts
Design	
Farbe Drehwahlschalter	–
Blendenausführung	gerade
Türdesign	Chrom
Display	M Touch
Reinigungsleistung	
TwinDos	●
PowerWash	●
CapDosing/Fleckenoption	●/●
Wäscheschonung	
Schontrommel	●
Bedienkomfort	
SteamCare/Vorbügeln	–/●
Startvorwahl bis zu 24h/Restzeitanzeige/Tageszeitanzeige	●/●/●
AddLoad	●
Trommelbeleuchtung/MultiLingua	LED/●
Effizienz und Nachhaltigkeit	
Energieeffizienzklasse (A-G)/Schleudereffizienzklasse	A/A
Gewichteter Energieverbrauch pro 100 Betriebszyklen in kWh	49
Gewichteter Wasserverbrauch pro Betriebszyklus in l	48
Luftschallemission beim Schleudern in dB(A) re 1 pW	68
Warmwasseranschluss	–
EcoFeedback/ProfiEco Motor	●/●
Mengenautomatik/Wassermengenzähler/Schaumregulierung	●/●/●
Wichtigste Waschprogramme	
Baumwolle/Pflegeleicht/Feinwäsche	●/●/●
QuickPowerWash/Express 20	●/●
Oberhemden/Seide/Wolle	●/●/●
Dunkle Wäsche/Jeans/Dunkles, Jeans	●/●/–
Outdoor/Imprägnieren	●/●
Baumwolle Hygiene/Federbetten/ECO 40-60	●/●/●
Wichtigste Waschoptionen	
SingleWash/AllergoWash	●/●
Kurz/Einweichen/Vorwäsche	●/●/●
Wasser plus/Extra leise	●/●
Hausgeräte-Vernetzung	
Miele@home	●
Sicherheit	
Watercontrol-System/Waterproof-System/Waterproof-Metal	–/●/–
Kindersicherung/PIN-Code	●/●
Technische Daten	
Gerätemasse in mm (B x H x T)	596 x 850 x 636
Gerätetiefe in mm bei geöffneter Tür/ohne Tür (für Unterbau)	1'054/600
Spannung/Anschlussmöglichkeiten 50Hz, V	400 2N ~ oder 230 ~
Mitgeliefertes Zubehör	
3 Caps/UltraPhase 1+2	●/●
Gutschein Waschmittel/Gutschein Kartuschen	–/●

Mat.-Nr.	EAN-Nr.	Farbe	UVP inkl. MWST, inkl. vRB	vRB inkl. MWST	UVP exkl. MWST, exkl. vRB
11005920	4002516083818	LW	2'860.–	20.02	2'627.18

Waschmaschine

WCR 700-70 CH



ChromeEdition



Passender Trockner:
TCR 700-90 CH



Typ-/Verkaufsbezeichnung	WCR 700-70 CH
Beladung in kg	9,0
Max. Schleuderdrehzahl	1'600
Bauform	
Unterschiebbar/Unterbaufähig/Säulenfähig	●/–/●
Türanschlag	rechts
Design	
Farbe Drehwahlschalter	–
Blendenausführung	schräg
Türdesign	Chrom
Display	M Touch
Reinigungsleistung	
TwinDos	●
PowerWash	●
CapDosing/Fleckenoption	●/●
Wäscheschonung	
Schontrommel	●
Bedienkomfort	
SteamCare/Vorbügeln	–/●
Startvorwahl bis zu 24h/Restzeitanzeige/Tageszeitanzeige	●/●/●
AddLoad	●
Trommelbeleuchtung/MultiLingua	–/●
Effizienz und Nachhaltigkeit	
Energieeffizienzklasse (A-G)/Schleudereffizienzklasse	A/A
Gewichteter Energieverbrauch pro 100 Betriebszyklen in kWh	49
Gewichteter Wasserverbrauch pro Betriebszyklus in l	48
Luftschallemission beim Schleudern in dB(A) re 1 pW	68
Warmwasseranschluss	–
EcoFeedback/ProfiEco Motor	●/●
Mengenautomatik/Wassermengenzähler/Schaumregulierung	●/–/●
Wichtigste Waschprogramme	
Baumwolle/Pflegeleicht/Feinwäsche	●/●/●
QuickPowerWash/Express 20	●/●
Oberhemden/Seide/Wolle	●/●/●
Dunkle Wäsche/Jeans/Dunkles, Jeans	●/●/–
Outdoor/Imprägnieren	●/●
Baumwolle Hygiene/Federbetten/ECO 40-60	●/●/●
Wichtigste Waschoptionen	
SingleWash/AllergoWash	●/–
Kurz/Einweichen/Vorwäsche	●/●/●
Wasser plus/Extra leise	●/●
Hausgeräte-Vernetzung	
Miele@home	●
Sicherheit	
Watercontrol-System/Waterproof-System/Waterproof-Metal	–/●/–
Kindersicherung/PIN-Code	●/●
Technische Daten	
Gerätemasse in mm (B x H x T)	596 x 850 x 636
Gerätetiefe in mm bei geöffneter Tür/ohne Tür (für Unterbau)	1'054/–
Spannung/Anschlussmöglichkeiten 50Hz, V	400 2N ~ oder 230 ~
Mitgeliefertes Zubehör	
3 Caps/UltraPhase 1+2	●/●
Gutschein Waschmittel/Gutschein Kartuschen	–/●

Mat.-Nr.	EAN-Nr.	Farbe	UVP inkl. MWST, inkl. vRB	vRB inkl. MWST	UVP exkl. MWST, exkl. vRB
11026490	4002516083894	LW	2'810.–	20.02	2'580.93

Waschmaschine

WWI 800-60 CH



WhiteEdition



Passender Trockner:
TWL 700-80 CH



Typ-/Verkaufsbezeichnung	WWI 800-60 CH
Beladung in kg	9,0
Max. Schleuderdrehzahl	1'600
Bauform	
Unterschiebbar/Unterbaufähig/Säulenfähig	●/–/●
Türanschlag	rechts
Design	
Farbe Drehwahlschalter	Lotosweiss/Ring Chrom
Blendenausführung	5° geneigt
Türdesign	Obsidianschwarz mit Chromring
Display	ComfortSensor weiss, 1-zeilig
Reinigungsleistung	
TwinDos	●
PowerWash	●
CapDosing/Fleckenoption	●/●
Wäscheschonung	
Schontrommel	●
Bedienkomfort	
SteamCare/Vorbügeln	–/●
Startvorwahl bis zu 24h/Restzeitanzeige/Tageszeitanzeige	●/●/–
AddLoad	●
Trommelbeleuchtung/MultiLingua	–/●
Effizienz und Nachhaltigkeit	
Energieeffizienzklasse (A-G)/Schleudereffizienzklasse	A/A
Gewichteter Energieverbrauch pro 100 Betriebszyklen in kWh	49
Gewichteter Wasserverbrauch pro Betriebszyklus in l	48
Luftschallemission beim Schleudern in dB(A) re 1 pW	68
Warmwasseranschluss	–
EcoFeedback/ProfiEco Motor	●/●
Mengenautomatik/Wassermengenzähler/Schaumregulierung	●/●/●
Wichtigste Waschprogramme	
Baumwolle/Pflegeleicht/Feinwäsche	●/●/●
QuickPowerWash/Express 20	●/●
Oberhemden/Seide/Wolle	●/●/●
Dunkle Wäsche/Jeans/Dunkles, Jeans	–/–/●
Outdoor/Imprägnieren	●/●
Baumwolle Hygiene/Federbetten/ECO 40-60	–/●/●
Wichtigste Waschoptionen	
SingleWash/AllergoWash	●/●
Kurz/Einweichen/Vorwäsche	●/●/●
Wasser plus/Extra leise	●/●
Hausgeräte-Vernetzung	
Miele@home	●
Sicherheit	
Watercontrol-System/Waterproof-System/Waterproof-Metal	●/–/–
Kindersicherung/PIN-Code	●/●
Technische Daten	
Gerätemasse in mm (B x H x T)	596 x 850 x 643
Gerätetiefe in mm bei geöffneter Tür/ohne Tür (für Unterbau)	1'077/–
Spannung/Anschlussmöglichkeiten 50Hz, V	400 2N ~ oder 230 ~
Mitgeliefertes Zubehör	
3 Caps/UltraPhase 1+2	●/●
Gutschein Waschmittel/Gutschein Kartuschen	–/●

Mat.-Nr.	EAN-Nr.	Farbe	UVP inkl. MWST, inkl. vRB	vRB inkl. MWST	UVP exkl. MWST, exkl. vRB
11348230	4002516258223	LW	2'600.–	20.02	2'386.66

Waschmaschine

WWG 700-60 CH Warmwater



WhiteEdition



Passender Trockner:
TWH 700-80 CH

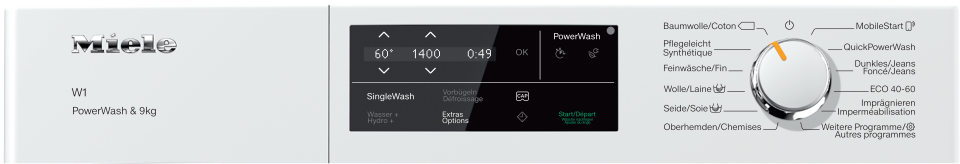


Typ-/Verkaufsbezeichnung	WWG 700-60 CH Warmwater
Beladung in kg	9,0
Max. Schleuderdrehzahl	1'400
Bauform	
Unterschiebbar/Unterbaufähig/Säulenfähig	●/—/●
Türanschlag	rechts
Design	
Farbe Drehwahlschalter	Lotosweiss/Ring Chrom
Blendenausführung	5° geneigt
Türdesign	Obsidianschwarz mit Chromring
Display	ComfortSensor weiss, 1-zeilig
Reinigungsleistung	
TwinDos	●
PowerWash	—
CapDosing/Fleckenoption	●/—
Wäscheschonung	
Schontrommel	●
Bedienkomfort	
SteamCare/Vorbügeln	—/●
Startvorwahl bis zu 24h/Restzeitanzeige/Tageszeitanzeige	●/●/—
AddLoad	●
Trommelbeleuchtung/MultiLingua	—/●
Effizienz und Nachhaltigkeit	
Energieeffizienzklasse (A-G)/Schleudereffizienzklasse	A/B
Gewichteter Energieverbrauch pro 100 Betriebszyklen in kWh	49
Gewichteter Wasserverbrauch pro Betriebszyklus in l	48
Luftschallemission beim Schleudern in dB(A) re 1 pW	68
Warmwasseranschluss	●
EcoFeedback/ProfiEco Motor	—/●
Mengenautomatik/Wassermengenzähler/Schaumregulierung	●/●/●
Wichtigste Waschprogramme	
Baumwolle/Pflegeleicht/Feinwäsche	●/●/●
QuickPowerWash/Express 20	—/●
Oberhemden/Seide/Wolle	●/●/●
Dunkle Wäsche/Jeans/Dunkles, Jeans	—/—/●
Outdoor/Imprägnieren	●/●
Baumwolle Hygiene/Federbetten/ECO 40-60	—/—/●
Wichtigste Waschoptionen	
SingleWash/AllergoWash	—/●
Kurz/Einweichen/Vorwäsche	●/●/●
Wasser plus/Extra leise	●/●
Hausgeräte-Vernetzung	
Miele@home	●
Sicherheit	
Watercontrol-System/Waterproof-System/Waterproof-Metal	—/●/—
Kindersicherung/PIN-Code	●/●
Technische Daten	
Gerätemasse in mm (B x H x T)	596 x 850 x 643
Gerätetiefe in mm bei geöffneter Tür/ohne Tür (für Unterbau)	1'077/—
Spannung/Anschlussmöglichkeiten 50Hz, V	400 2N ~ oder 230 ~
Mitgeliefertes Zubehör	
3 Caps/UltraPhase 1+2	●/●
Gutschein Waschmittel/Gutschein Kartuschen	—/●

Mat.-Nr.	EAN-Nr.	Farbe	UVP inkl. MWST, inkl. vRB	vRB inkl. MWST	UVP exkl. MWST, exkl. vRB
11357850	4002516258261	LW	2'810.—	20.02	2'580.93

Waschmaschine

WWG 300-60 CH



WhiteEdition



Passender Trockner:
TWH 700-80 CH



Typ-/Verkaufsbezeichnung	WWG 300-60 CH
Beladung in kg	9,0
Max. Schleuderdrehzahl	1'400
Bauform	
Unterschiebbar/Unterbaufähig/Säulenfähig	●/–/●
Türanschlag	rechts
Design	
Farbe Drehwahlschalter	Lotosweiss/Ring Chrom
Blendenausführung	5° geneigt
Türdesign	Obsidianschwarz mit Chromring
Display	ComfortSensor weiss, 1-zeilig
Reinigungsleistung	
TwinDos	–
PowerWash	●
CapDosing/Fleckenoption	●/–
Wäscheschonung	
Schontrommel	●
Bedienkomfort	
SteamCare/Vorbügeln	–/●
Startvorwahl bis zu 24h/Restzeitanzeige/Tageszeitanzeige	●/●/–
AddLoad	●
Trommelbeleuchtung/MultiLingua	–/●
Effizienz und Nachhaltigkeit	
Energieeffizienzklasse (A-G)/Schleudereffizienzklasse	A/B
Gewichteter Energieverbrauch pro 100 Betriebszyklen in kWh	49
Gewichteter Wasserverbrauch pro Betriebszyklus in l	48
Luftschallemission beim Schleudern in dB(A) re 1 pW	68
Warmwasseranschluss	–
EcoFeedback/ProfiEco Motor	–/●
Mengenautomatik/Wassermengenzähler/Schaumregulierung	●/●/●
Wichtigste Waschprogramme	
Baumwolle/Pflegeleicht/Feinwäsche	●/●/●
QuickPowerWash/Express 20	●/●
Oberhemden/Seide/Wolle	●/●/●
Dunkle Wäsche/Jeans/Dunkles, Jeans	–/–/●
Outdoor/Imprägnieren	●/●
Baumwolle Hygiene/Federbetten/ECO 40-60	–/–/●
Wichtigste Waschoptionen	
SingleWash/AllergoWash	●/●
Kurz/Einweichen/Vorwäsche	●/●/●
Wasser plus/Extra leise	●/●
Hausgeräte-Vernetzung	
Miele@home	●
Sicherheit	
Watercontrol-System/Waterproof-System/Waterproof-Metal	●/–/–
Kindersicherung/PIN-Code	●/●
Technische Daten	
Gerätemasse in mm (B x H x T)	596 x 850 x 643
Gerätetiefe in mm bei geöffneter Tür/ohne Tür (für Unterbau)	1'077/–
Spannung/Anschlussmöglichkeiten 50Hz, V	400 2N ~ oder 230 ~
Mitgeliefertes Zubehör	
3 Caps/UltraPhase 1+2	●/–
Gutschein Waschmittel/Gutschein Kartuschen	●/–

Mat.-Nr.	EAN-Nr.	Farbe	UVP inkl. MWST, inkl. vRB	vRB inkl. MWST	UVP exkl. MWST, exkl. vRB
11357830	4002516258322	LW	2'270.–	20.02	2'081.39

Waschmaschine

WWG 600-60 CH



WhiteEdition



Passender Trockner:
TWH 700-80 CH



Typ-/Verkaufsbezeichnung	WWG 600-60 CH
Beladung in kg	9,0
Max. Schleuderdrehzahl	1'400
Bauform	
Unterschiebbar/Unterbaufähig/Säulenfähig	●/–/●
Türanschlag	rechts
Design	
Farbe Drehwahlschalter	Lotosweiss/Ring Chrom
Blendenausführung	5° geneigt
Türdesign	Obsidianschwarz mit Chromring
Display	ComfortSensor weiss, 1-zeilig
Reinigungsleistung	
TwinDos	●
PowerWash	–
CapDosing/Fleckenoption	●/–
Wäscheschonung	
Schontrommel	●
Bedienkomfort	
SteamCare/Vorbügeln	–/●
Startvorwahl bis zu 24h/Restzeitanzeige/Tageszeitanzeige	●/●/–
AddLoad	●
Trommelbeleuchtung/MultiLingua	–/●
Effizienz und Nachhaltigkeit	
Energieeffizienzklasse (A-G)/Schleudereffizienzklasse	A/B
Gewichteter Energieverbrauch pro 100 Betriebszyklen in kWh	49
Gewichteter Wasserverbrauch pro Betriebszyklus in l	48
Luftschallemission beim Schleudern in dB(A) re 1 pW	68
Warmwasseranschluss	–
EcoFeedback/ProfiEco Motor	–/●
Mengenautomatik/Wassermengenzähler/Schaumregulierung	●/●/●
Wichtigste Waschprogramme	
Baumwolle/Pflegeleicht/Feinwäsche	●/●/●
QuickPowerWash/Express 20	–/●
Oberhemden/Seide/Wolle	●/●/●
Dunkle Wäsche/Jeans/Dunkles, Jeans	–/–/●
Outdoor/Impregnieren	●/●
Baumwolle Hygiene/Federbetten/ECO 40-60	–/–/●
Wichtigste Waschoptionen	
SingleWash/AllergoWash	–/●
Kurz/Einweichen/Vorwäsche	●/●/●
Wasser plus/Extra leise	●/●
Hausgeräte-Vernetzung	
Miele@home	●
Sicherheit	
Watercontrol-System/Waterproof-System/Waterproof-Metal	●/–/–
Kindersicherung/PIN-Code	●/●
Technische Daten	
Gerätemasse in mm (B x H x T)	596 x 850 x 643
Gerätetiefe in mm bei geöffneter Tür/ohne Tür (für Unterbau)	1'077/–
Spannung/Anschlussmöglichkeiten 50Hz, V	400 2N ~ oder 230 ~
Mitgeliefertes Zubehör	
3 Caps/UltraPhase 1+2	●/●
Gutschein Waschmittel/Gutschein Kartuschen	–/●

Mat.-Nr.	EAN-Nr.	Farbe	UVP inkl. MWST, inkl. vRB	vRB inkl. MWST	UVP exkl. MWST, exkl. vRB
11357840	4002516241003	LW	2'110.–	20.02	1'933.38

Waschmaschine

WDD 131 WPS GuideLine



ChromeEdition

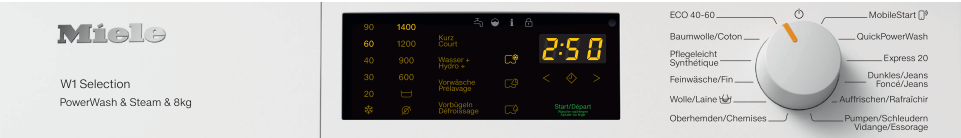


Typ-/Verkaufsbezeichnung	WDD 131 WPS GuideLine
Beladung in kg	8,0
Max. Schleuderdrehzahl	1'400
Bauform	
Unterschiebbar/Unterbaufähig/Säulenfähig	●/-/●
Türanschlag	rechts
Design	
Farbe Drehwahlschalter	Lotosweiss/Ring Chrom
Blendenausführung	schräg
Türdesign	Graphitgrau Pearlfinish
Display	DirectSensor gelb, 7-Segment
Reinigungsleistung	
TwinDos	-
PowerWash	-
CapDosing/Fleckenoption	●/-
Wäscheschonung	
Schontrommel	●
Bedienkomfort	
SteamCare/Vorbügeln	-/-
Startvorwahl bis zu 24h/Restzeitanzeige/Tageszeitanzeige	●/●/-
AddLoad	-
Trommelbeleuchtung/MultiLingua	-/-
Effizienz und Nachhaltigkeit	
Energieeffizienzklasse (A-G)/Schleudereffizienzklasse	A/B
Gewichteter Energieverbrauch pro 100 Betriebszyklen in kWh	47
Gewichteter Wasserverbrauch pro Betriebszyklus in l	47
Luftschallemission beim Schleudern in dB(A) re 1 pW	70
Warmwasseranschluss	-
EcoFeedback/ProfiEco Motor	-/-
Mengenautomatik/Wassermengenzähler/Schaumregulierung	●/●/●
Wichtigste Waschprogramme	
Baumwolle/Pflegeleicht/Feinwäsche	●/●/●
QuickPowerWash/Express 20	-/●
Oberhemden/Seide/Wolle	●/-/●
Dunkle Wäsche/Jeans/Dunkles, Jeans	-/-/●
Outdoor/Imprägnieren	●/●
Baumwolle Hygiene/Federbetten/ECO 40-60	-/-/●
Wichtigste Waschoptionen	
SingleWash/AllergoWash	-/-
Kurz/Einweichen/Vorwäsche	●/●/●
Wasser plus/Extra leise	●/-
Hausgeräte-Vernetzung	
Miele@home	-
Sicherheit	
Watercontrol-System/Waterproof-System/Waterproof-Metal	-/●/-
Kindersicherung/PIN-Code	-/●
Technische Daten	
Gerätemasse in mm (B x H x T)	596 x 850 x 636
Gerätetiefe in mm bei geöffneter Tür/ohne Tür (für Unterbau)	1'054/-
Spannung/Anschlussmöglichkeiten 50Hz, V	230 ~
Mitgeliefertes Zubehör	
3 Caps/UltraPhase 1+2	-/-
Gutschein Waschmittel/Gutschein Kartuschen	-/-

Mat.-Nr.	EAN-Nr.	Farbe	UVP inkl. MWST, inkl. vRB	vRB inkl. MWST	UVP exkl. MWST, exkl. vRB
11331920	4002516237389	LW	2'060.-	20.02	1'887.12

MPB: Waschmaschine

Exklusiv für MPB: WSB 300-83 CH



Typ-/Verkaufsbezeichnung	WSB 300-83 CH
Beladung in kg	8,0
Max. Schleuderdrehzahl	1400
Bauform	
Unterschiebbar/Unterbaufähig/Säulenfähig	●/-/●
Türanschlag/wechselbar	rechts/●
Design	
Farbe Drehwahlschalter	Lotosweiss
Blendenausführung	5° geneigt
Türdesign	Lotosweiss
Display	DirectSensor gelb, 7-Segment
Reinigungsleistung	
TwinDos	-
PowerWash	●
CapDosing/Fleckenoption	●/-
Wäscheschonung	
Schontrommel	●
Bedienkomfort	
SteamCare/Vorbügeln	●/●
Startvorwahl bis zu 24h/Restzeitanzeige/Tageszeitanzeige	●/●/-
AddLoad	●
Trommelbeleuchtung/MultiLingua	-/-
Effizienz und Nachhaltigkeit	
Energieeffizienzklasse (A-G)/Schleudereffizienzklasse	A/B
Gewichteter Energieverbrauch pro 100 Betriebszyklen in kWh	38
Gewichteter Wasserverbrauch pro Betriebszyklus in l	48
Luftschallemission beim Schleudern in dB(A) re 1 pW	72
Warmwasseranschluss	-
EcoFeedback-Funktion/ProfiEco Motor	-/●
Mengenautomatik/Wassermengenzähler/Schaumregulierung	-/●/●
Wichtigste Waschprogramme	
Baumwolle/Pflegeleicht/Feinwäsche	●/●/●
QuickPowerWash/Express 20	●/●
Oberhemden/Seide/Wolle	●/-/●
Dunkle Wäsche/Jeans/Dunkles, Jeans	-/-/●
Imprägnieren/Federbetten/Eco 40-60	-/-/●
Favoriten	-
Wichtigste Waschoptionen	
Wasser plus/Extra leise	●/-
Kurz/Einweichen/Vorwäsche	●/-/●
SingleWash	-
Hausgeräte-Vernetzung	
Miele@home	●
Sicherheit	
Watercontrol-System/Waterproof-System/Waterproof-Metal	●/-/-
Kindersicherung/PIN-Code	●/●
Technische Daten	
Gerätemasse in mm (B x H x T)	596 x 850 x 636
Gerätetiefe in mm bei geöffneter Tür/ohne Tür (für Unterbau)	1054/-
Spannung/Anschlussmöglichkeit 50Hz, V	230 ~
Mitgeliefertes Zubehör	
3 Caps/UltraPhase 1+2/Gutschein No-TwinDos/TwinDos	-/-/-

Mat.-Nr.	EAN-Nr.	Farbe	UVP inkl. MWST, inkl. vRB	vRB inkl. MWST	UVP exkl. MWST, exkl. vRB
12476710	4002516776413	LW	1'910.-	20.02	1'748.36

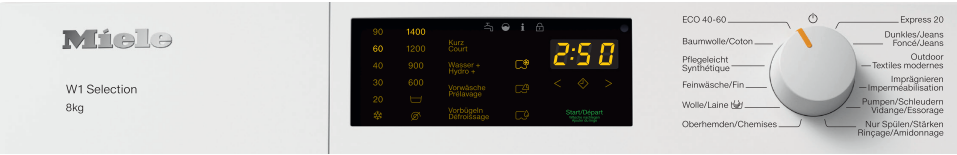
WhiteEdition



Passender Trockner:
TSC 500-63 CH Classic

MPB: Waschmaschine

Exklusiv für MPB: WSB 200-03 CH



Typ-/Verkaufsbezeichnung	WSB 200-03 CH
Beladung in kg	8,0
Max. Schleuderdrehzahl	1400
Bauform	
Unterschiebbar/Unterbaufähig/Säulenfähig	●/–/●
Türanschlag/wechselbar	rechts/umbandbar
Design	
Farbe Drehwahlschalter	Lotosweiss
Blendenausführung	5° geneigt
Türdesign	Lotosweiss
Display	DirectSensor gelb, 7-Segment
Reinigungsleistung	
TwinDos	–
PowerWash	–
CapDosing/Fleckenoption	●/–
Wäscheschonung	
Schontrommel	●
Bedienkomfort	
SteamCare/Vorbügeln	–/●
Startvorwahl bis zu 24h/Restzeitanzeige/Tageszeitanzeige	●/●/–
AddLoad	●
Trommelbeleuchtung/MultiLingua	–/–
Effizienz und Nachhaltigkeit	
Energieeffizienzklasse (A-G)/Schleudereffizienzklasse	A/B
Gewichteter Energieverbrauch pro 100 Betriebszyklen in kWh	48
Gewichteter Wasserverbrauch pro Betriebszyklus in l	48
Luftschallemission beim Schleudern in dB(A) re 1 pW	72
Warmwasseranschluss	–
EcoFeedback-Funktion/ProfiEco Motor	–/●
Mengenautomatik/Wassermengenzähler/Schaumregulierung	–/●/●
Wichtigste Waschprogramme	
Baumwolle/Pflegeleicht/Feinwäsche	●/●/●
QuickPowerWash/Express 20	–/●
Oberhemden/Seide/Wolle	●/–/●
Dunkle Wäsche/Jeans/Dunkles, Jeans	–/–/●
Imprägnieren/Federbetten/Eco 40-60	●/–/●
Favoriten	–
Wichtigste Waschoptionen	
Wasser plus/Extra leise	●/–
Kurz/Einweichen/Vorwäsche	●/–/●
SingleWash	–
Hausgeräte-Vernetzung	
Miele@home	–
Sicherheit	
Watercontrol-System/Waterproof-System/Waterproof-Metal	●/–/–
Kindersicherung/PIN-Code	●/●
Technische Daten	
Gerätemasse in mm (B x H x T)	596 x 850 x 636
Gerätetiefe in mm bei geöffneter Tür/ohne Tür (für Unterbau)	1077/–
Spannung/Anschlussmöglichkeit 50Hz, V	230 ~
Mitgeliefertes Zubehör	
3 Caps/UltraPhase 1+2/Gutschein No-TwinDos/TwinDos	–/–/–

Mat.-Nr.	EAN-Nr.	Farbe	UVP inkl. MWST, inkl. vRB	vRB inkl. MWST	UVP exkl. MWST, exkl. vRB
12476750	4002516776079	LW	1'800.–	20.02	1'646.60

WhiteEdition



Passender Trockner:
TSC 200-23 CH Classic

MPB: Waschmaschine

Exklusiv für MPB: WSA 023 CH Classic



WhiteEdition



Passender Trockner:
TSA 200-23 CH Classic

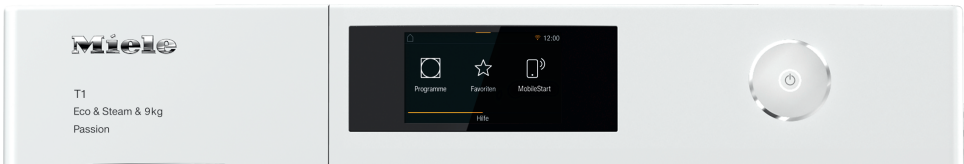


Typ-/Verkaufsbezeichnung	WSA 023 CH Classic
Beladung in kg	7,0
Max. Schleuderdrehzahl	1400
Bauform	
Unterschiebbar/Unterbaufähig/Säulenfähig	●/●/●
Türanschlag/wechselbar	rechts/-
Design	
Farbe Drehwahlschalter	Lotosweiss
Blendenausführung	gerade
Türdesign	Lotosweiss
Display	EasyControl gelb
Reinigungsleistung	
TwinDos	-
PowerWash	-
CapDosing/Fleckenoption	●/-
Wäscheschonung	
Schontrommel	●
Bedienkomfort	
SteamCare/Vorbügeln	-/-
Startvorwahl bis zu 24h/Restzeitanzeige/Tageszeitanzeige	●/●/-
AddLoad	●
Trommelbeleuchtung/MultiLingua	-/-
Effizienz und Nachhaltigkeit	
Energieeffizienzklasse (A-G)/Schleudereffizienzklasse	B/B
Gewichteter Energieverbrauch pro 100 Betriebszyklen in kWh	51
Gewichteter Wasserverbrauch pro Betriebszyklus in l	45
Luftschallemission beim Schleudern in dB(A) re 1 pW	72
Warmwasseranschluss	-
EcoFeedback-Funktion/ProfiEco Motor	-/●
Mengenautomatik/Wassermengenzähler/Schaumregulierung	●/●/●
Wichtigste Waschprogramme	
Baumwolle/Pflegeleicht/Feinwäsche	●/●/●
QuickPowerWash/Express 20	-/●
Oberhemden/Seide/Wolle	-/-/●
Dunkle Wäsche/Jeans/Dunkles, Jeans	-/-/●
Imprägnieren/Federbetten/Eco 40-60	●/-/●
Favoriten	-
Wichtigste Waschoptionen	
Wasser plus/Extra leise	●/-
Kurz/Einweichen/Vorwäsche	●/●/-
SingleWash	-
Hausgeräte-Vernetzung	
Miele@home	-
Sicherheit	
Watercontrol-System/Waterproof-System/Waterproof-Metal	●/-/-
Kindersicherung/PIN-Code	-/●
Technische Daten	
Gerätemasse in mm (B x H x T)	596 x 850 x 636
Gerätetiefe in mm bei geöffneter Tür/ohne Tür (für Unterbau)	1054/-
Spannung/Anschlussmöglichkeit 50Hz, V	230 ~
Mitgeliefertes Zubehör	
3 Caps/UltraPhase 1+2/Gutschein No-TwinDos/TwinDos	-/-/-

Mat.-Nr.	EAN-Nr.	Farbe	UVP inkl. MWST, inkl. vRB	vRB inkl. MWST	UVP exkl. MWST, exkl. vRB
11933670	4002516516668	LW	1'690.-	20.02	1'544.85

Trockner

TWV 700-80 CH Passion



WhiteEdition



Passende Waschmaschine:
WWV 900-80 CH Passion

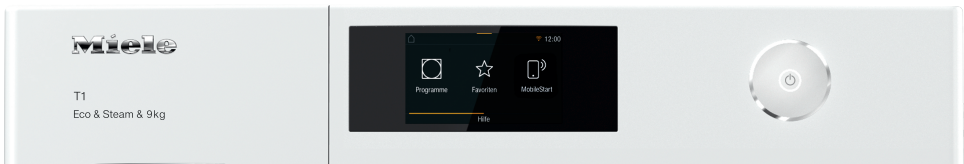


Typ-/Verkaufsbezeichnung	TWV 700-80 CH Passion
Beladung in kg	9,0
Bauform	
Unterschübbar/Unterbaufähig/Säulenfähig	●/-/●
Türanschlag/wechselbar	links/●
Bauart	
Wärmepumpentrockner	●
Design	
Farbe Drehwahlschalter	-
Blendenausführung	5° geneigt
Türdesign	Silbergrau mit Chromring
Display	M Touch
Trockenergebnis	
Perfect Dry	●
FragranceDos/FragranceDos²	-/●
Intelligente Trommelreversierung	●
Wäscheschonung	
Schontrommel	●
Bedienkomfort	
Integrierte Kondenswasserableitung	●
Startvorwahl bis zu 24h/Restzeitanzeige/Tageszeitanzeige	●/●/●
AddLoad	●
Trommelbeleuchtung/MultiLingua	LED/●
Effizienz und Nachhaltigkeit	
Energieeffizienzklasse (A+++ - D)/Kondensationseffizienzklasse	A+++/A
Jahresstromverbrauch in kWh	174
Geräusch im Programm Baumwolle volle Beladung in db(A)re1pW	62
Laufzeit im Standardprogramm in min	220
EcoFeedback-Funktion	●
Wartungsfreier Wärmetauscher/ProfiEco Motor	●/●
EcoDry-Technologie/EcoSpeed	●/-
Wichtigste Trockenprogramme	
Baumwolle/Baumwolle Eco/Pflegeleicht/Feinwäsche	●/●/●/●
Oberhemden/Finish Seide/Finish Wolle	●/●/●
SteamFinish/Vorbügeln	●/●
Express	●
Outdoor/Imprägnieren/Kopfkissen normal	●/●/●
Favoriten	●
Wichtigste Trockenoptionen	
Auffrischen/Turbo/Eco	●/-/●
Knitterschutz/Schonen plus/Summer	●/●/●
Hausgeräte-Vernetzung	
Miele@home	●
Qualität	
Softtrippen	●
Sicherheit	
PIN-Code/Anzeige „Behälter entleeren“/Anzeige „Filter reinigen“	●/●/●
Technische Daten	
Gerätemasse in mm (B x H x T)	596 x 850 x 643
Gerätetiefe in mm bei geöffneter Tür/ohne Tür (für Unterbau)	1'077/-
Spannung/Anschlussmöglichkeit 50Hz, V	230 ~
Kältemittelart/Kältemittelmenge in kg	R134a/0,14
Treibhauspotential Kältemittel/Treibhauspotential Gerät in CO₂, e	1'430/686
Mitgeliefertes Zubehör	
Duftflacon/Gutschein	●/●

Mat.-Nr.	EAN-Nr.	Farbe	UVP inkl. MWST, inkl. vRB	vRB inkl. MWST	UVP exkl. MWST, exkl. vRB
11851530	4002516484974	LW	3'580.-	28.11	3'285.74

Trockner

TWR 700-80 CH



WhiteEdition



Passende Waschmaschine:
WWR 800-60 CH

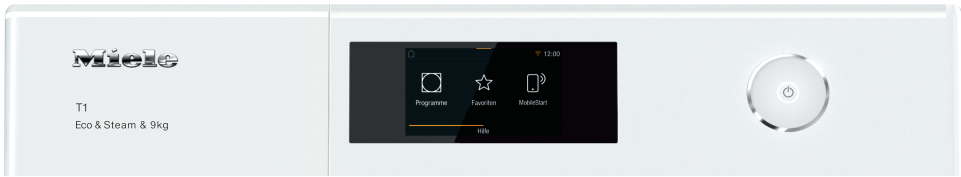


Typ-/Verkaufsbezeichnung		TWR 700-80 CH	
Beladung in kg		9,0	
Bauform			
Unterschiebbar/Unterbaufähig/Säulenfähig		●/–/●	
Türanschlag/wechselbar		links/●	
Bauart			
Wärmepumpentrockner		●	
Design			
Farbe Drehwahlschalter		–	
Blendenausführung		5° geneigt	
Türdesign		Lotusweiss mit Chromring	
Display		M Touch	
Trockenergebnis			
Perfect Dry		●	
FragranceDos/FragranceDos ²		–/●	
Intelligente Trommelreversierung		●	
Wäscheschonung			
Schontrommel		●	
Bedienkomfort			
Integrierte Kondenswasserableitung		●	
Startvorwahl bis zu 24h/Restzeitanzeige/Tageszeitanzeige		●/●/●	
AddLoad		●	
Trommelbeleuchtung/MultiLingua		LED/●	
Effizienz und Nachhaltigkeit			
Energieeffizienzklasse (A+++ - D)/Kondensationseffizienzklasse		A+++/A	
Jahresstromverbrauch in kWh		193	
Geräusch im Programm Baumwolle volle Beladung in db(A)re1pW		62	
Laufzeit im Standardprogramm in min		208	
EcoFeedback-Funktion		●	
Wartungsfreier Wärmetauscher/ProfiEco Motor		●/●	
EcoDry-Technologie/EcoSpeed		●/–	
Wichtigste Trockenprogramme			
Baumwolle/Baumwolle Eco/Pflegeleicht/Feinwäsche		●/●/●/●	
Oberhemden/Finish Seide/Finish Wolle		●/●/●	
SteamFinish/Vorbügeln		●/●	
Express		●	
Outdoor/Imprägnieren/Kopfkissen normal		●/●/●	
Favoriten		–	
Wichtigste Trockenoptionen			
Auffrischen/Turbo/Eco		●/–/–	
Knitterschutz/Schonon plus/Summer		●/●/●	
Hausgeräte-Vernetzung			
Miele@home		●	
Qualität			
Softtrippen		●	
Sicherheit			
PIN-Code/Anzeige „Behälter entleeren“/Anzeige „Filter reinigen“		●/●/●	
Technische Daten			
Gerätemasse in mm (B x H x T)		596 x 850 x 643	
Gerätetiefe in mm bei geöffneter Tür/ohne Tür (für Unterbau)		1'077/–	
Spannung/Anschlussmöglichkeit 50Hz, V		230 ~	
Kältemittelart/Kältemittelmenge in kg		R134a/0,14	
Treibhauspotential Kältemittel/Treibhauspotential Gerät in CO ₂ , e		1'430/686	
Mitgeliefertes Zubehör			
Duftflacon/Gutschein		●/●	

Mat.-Nr.	EAN-Nr.	Farbe	UVP inkl. MWST, inkl. vRB	vRB inkl. MWST	UVP exkl. MWST, exkl. vRB
11851520	4002516485247	LW	3'140.–	28.11	2'878.71

Trockner

TCR 700-90 CH



ChromeEdition



Passende Waschmaschinen:
WCR 800-90 CH/WCR 700-70 CH



Typ-/Verkaufsbezeichnung	TCR 700-90 CH
Beladung in kg	9,0
Bauform	
Unterschiebbar/Unterbaufähig/Säulenfähig	●/–/●
Türanschlag/wechselbar	links/–
Bauart	
Wärmepumpentrockner	●
Design	
Farbe Drehwahlschalter	–
Blendenausführung	schräg
Türdesign	Chrom
Display	M Touch
Trockenergebnis	
Perfect Dry	●
FragranceDos/FragranceDos ²	–/●
Intelligente Trommelreversierung	●
Wäscheschonung	
Schontrommel	●
Bedienkomfort	
Integrierte Kondenswasserableitung	●
Startvorwahl bis zu 24h/Restzeitanzeige/Tageszeitanzeige	●/●/●
AddLoad	●
Trommelbeleuchtung/MultiLingua	LED/●
Effizienz und Nachhaltigkeit	
Energieeffizienzklasse (A+++ - D)/Kondensationseffizienzklasse	A+++/A
Jahresstromverbrauch in kWh	193
Geräusch im Programm Baumwolle volle Beladung in db(A)re1pW	62
Laufzeit im Standardprogramm in min	208
EcoFeedback-Funktion	●
Wartungsfreier Wärmetauscher/ProfiEco Motor	●/●
EcoDry-Technologie/EcoSpeed	●/–
Wichtigste Trockenprogramme	
Baumwolle/Baumwolle Eco/Pflegeleicht/Feinwäsche	●/●/●/●
Oberhemden/Finish Seide/Finish Wolle	●/●/●
SteamFinish/Vorbügeln	●/●
Express	●
Outdoor/Imprägnieren/Kopfkissen normal	●/●/●
Favoriten	–
Wichtigste Trockenoptionen	
Auffrischen/Turbo/Eco	●/–/–
Knitterschutz/Schonen plus/Summer	●/●/●
Hausgeräte-Vernetzung	
Miele@home	●
Qualität	
Softtrippen	●
Sicherheit	
PIN-Code/Anzeige „Behälter entleeren“/Anzeige „Filter reinigen“	●/●/●
Technische Daten	
Gerätemasse in mm (B x H x T)	596 x 850 x 636
Gerätetiefe in mm bei geöffneter Tür/ohne Tür (für Unterbau)	1'054/–
Spannung/Anschlussmöglichkeit 50Hz, V	230 ~
Kältemittelart/Kältemittelmenge in kg	R134a/0,14
Treibhauspotential Kältemittel/Treibhauspotential Gerät in CO ₂ , e	1'430/686
Mitgeliefertes Zubehör	
Duftflacon/Gutschein	●/●

Mat.-Nr.	EAN-Nr.	Farbe	UVP inkl. MWST, inkl. vRB	vRB inkl. MWST	UVP exkl. MWST, exkl. vRB
11851510	4002516477396	LW	3'140.–	28.11	2'878.71

Trockner

TCR 700-80 CH



ChromeEdition



Passende Waschmaschine:
WCR 800-60 CH

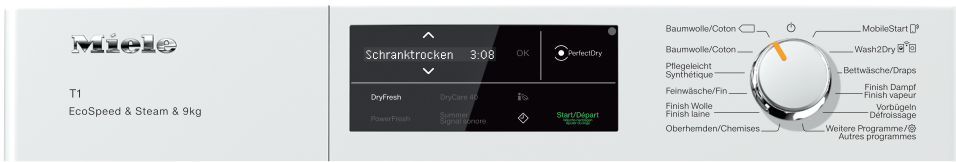


Typ-/Verkaufsbezeichnung	TCR 700-80 CH
Beladung in kg	9,0
Bauform	
Unterschiebbar/Unterbaufähig/Säulenfähig	●/●/●
Türanschlag/wechselbar	links/-
Bauart	
Wärmepumpentrockner	●
Design	
Farbe Drehwahlschalter	-
Blendenausführung	gerade
Türdesign	Chrom
Display	M Touch
Trockenergebnis	
Perfect Dry	●
FragranceDos/FragranceDos ²	-/●
Intelligente Trommelreversierung	●
Wäscheschonung	
Schontrommel	●
Bedienkomfort	
Integrierte Kondenswasserableitung	●
Startvorwahl bis zu 24h/Restzeitanzeige/Tageszeitanzeige	●/●/●
AddLoad	●
Trommelbeleuchtung/MultiLingua	LED/●
Effizienz und Nachhaltigkeit	
Energieeffizienzklasse (A+++ - D)/Kondensationseffizienzklasse	A+++/A
Jahresstromverbrauch in kWh	193
Geräusch im Programm Baumwolle volle Beladung in db(A)re1pW	62
Laufzeit im Standardprogramm in min	208
EcoFeedback-Funktion	●
Wartungsfreier Wärmetauscher/ProfiEco Motor	●/●
EcoDry-Technologie/EcoSpeed	●/-
Wichtigste Trockenprogramme	
Baumwolle/Baumwolle Eco/Pflegeleicht/Feinwäsche	●/●/●/●
Oberhemden/Finish Seide/Finish Wolle	●/●/●
SteamFinish/Vorbügeln	●/●
Express	●
Outdoor/Imprägnieren/Kopfkissen normal	●/●/●
Favoriten	-
Wichtigste Trockenoptionen	
Auffrischen/Turbo/Eco	●/-/-
Knitterschutz/Schonung plus/Summer	●/●/●
Hausgeräte-Vernetzung	
Miele@home	●
Qualität	
Softtrippen	●
Sicherheit	
PIN-Code/Anzeige „Behälter entleeren“/Anzeige „Filter reinigen“	●/●/●
Technische Daten	
Gerätemasse in mm (B x H x T)	596 x 850 x 636
Gerätetiefe in mm bei geöffneter Tür/ohne Tür (für Unterbau)	1'054/600
Spannung/Anschlussmöglichkeit 50Hz, V	230 ~
Kältemittelart/Kältemittelmenge in kg	R134a/0,14
Treibhauspotential Kältemittel/Treibhauspotential Gerät in CO ₂ , e	1'430/686
Mitgeliefertes Zubehör	
Duftflacon/Gutschein	●/●

Mat.-Nr.	EAN-Nr.	Farbe	UVP inkl. MWST, inkl. vRB	vRB inkl. MWST	UVP exkl. MWST, exkl. vRB
11851500	4002516477372	LW	3'140.-	28.11	2'878.71

Trockner

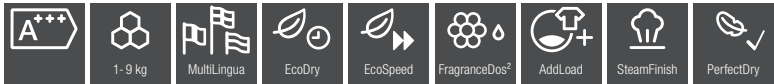
TWL 700-80 CH



WhiteEdition



Passende Waschmaschine:
WWI 800-60 CH

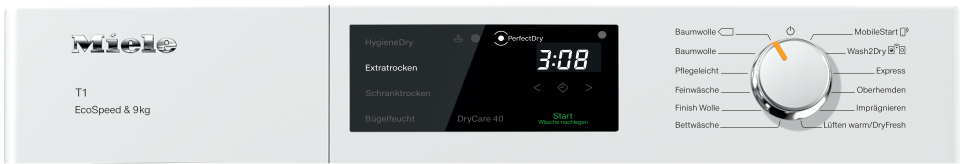


Typ-/Verkaufsbezeichnung	TWL 700-80 CH
Beladung in kg	9,0
Bauform	
Unterschübbar/Unterbaufähig/Säulenfähig	●/-/●
Türanschlag/wechselbar	links/●
Bauart	
Wärmepumpentrockner	●
Design	
Farbe Drehwahlschalter	Lotosweiss/Ring Chrom
Blendenausführung	5° geneigt
Türdesign	Obsidianschwarz mit Chromring
Display	ComfortSensor weiss, 1-zeilig
Trockenergebnis	
Perfect Dry	●
FragranceDos/FragranceDos ²	-/●
Intelligente Trommelreversierung	●
Wäscheschonung	
Schontrommel	●
Bedienkomfort	
Integrierte Kondenswasserableitung	●
Startvorwahl bis zu 24h/Restzeitanzeige/Tageszeitanzeige	●/●/-
AddLoad	●
Trommelbeleuchtung/MultiLingua	LED/●
Effizienz und Nachhaltigkeit	
Energieeffizienzklasse (A+++ - D)/Kondensationseffizienzklasse	A+++/A
Jahresstromverbrauch in kWh	185
Geräusch im Programm Baumwolle volle Beladung in db(A)re1pW	64
Laufzeit im Standardprogramm in min	184
EcoFeedback-Funktion	●
Wartungsfreier Wärmetauscher/ProfiEco Motor	●/●
EcoDry-Technologie/EcoSpeed	●/●
Wichtigste Trockenprogramme	
Baumwolle/Baumwolle Eco/Pflegeleicht/Feinwäsche	●/●/●/●
Oberhemden/Finish Seide/Finish Wolle	●/●/●
SteamFinish/Vorbügeln	●/●
Express	●
Outdoor/Imprägnieren/Kopfkissen normal	●/●/●
Favoriten	-
Wichtigste Trockenoptionen	
Auffrischen/Turbo/Eco	●/-/-
Knitterschutz/Schonen plus/Summer	●/●/●
Hausgeräte-Vernetzung	
Miele@home	●
Qualität	
Softtrippen	●
Sicherheit	
PIN-Code/Anzeige „Behälter entleeren“/Anzeige „Filter reinigen“	●/●/●
Technische Daten	
Gerätemasse in mm (B x H x T)	596 x 850 x 643
Gerätetiefe in mm bei geöffneter Tür/ohne Tür (für Unterbau)	1'077/-
Spannung/Anschlussmöglichkeit 50Hz, V	230 ~
Kältemittelart/Kältemittelmenge in kg	R290/0,14
Treibhauspotential Kältemittel/Treibhauspotential Gerät in CO ₂ , e	3/0
Mitgeliefertes Zubehör	
Duftflacon/Gutschein	●/●

Mat.-Nr.	EAN-Nr.	Farbe	UVP inkl. MWST, inkl. vRB	vRB inkl. MWST	UVP exkl. MWST, exkl. vRB
11851490	4002516484431	LW	2'580.-	28.11	2'360.68

Trockner

TWH 700-80 CH



WhiteEdition



Passende Waschmaschinen:
WWG 300-60 CH/WWG 600-60 CH/
WWG 700-60 CH Warmwater



Typ-/Verkaufsbezeichnung	TWH 700-80 CH
Beladung in kg	9,0
Bauform	
Unterschiebbar/Unterbaufähig/Säulenfähig	●/-/●
Türanschlag/wechselbar	links/●
Bauart	
Wärmepumpentrockner	●
Design	
Farbe Drehwahlschalter	Lotosweiss/Ring Chrom
Blendenausführung	5° geneigt
Türdesign	Obsidianschwarz mit Chromring
Display	DirectSensor weiss, 7-Segment
Trockenergebnis	
Perfect Dry	●
FragranceDos²/FragranceDos²	-/●
Intelligente Trommelreversierung	●
Wäscheschonung	
Schontrommel	●
Bedienkomfort	
Integrierte Kondenswasserableitung	●
Startvorwahl bis zu 24h/Restzeitanzeige/Tageszeitanzeige	●/●/-
AddLoad	●
Trommelbeleuchtung/MultiLingua	LED/-
Effizienz und Nachhaltigkeit	
Energieeffizienzklasse (A+++ - D)/Kondensationseffizienzklasse	A+++/A
Jahresstromverbrauch in kWh	185
Geräusch im Programm Baumwolle volle Beladung in db(A)re1pW	64
Laufzeit im Standardprogramm in min	184
EcoFeedback-Funktion	-
Wartungsfreier Wärmetauscher/ProfiEco Motor	●/●
EcoDry-Technologie/EcoSpeed	●/●
Wichtigste Trockenprogramme	
Baumwolle/Baumwolle Eco/Pflegeleicht/Feinwäsche	●/●/●/●
Oberhemden/Finish Seide/Finish Wolle	●/-/●
SteamFinish/Vorbügeln	-/-
Express	●
Outdoor/Imprägnieren/Kopfkissen normal	-/●/-
Favoriten	-
Wichtigste Trockenoptionen	
Auffrischen/Turbo/Eco	-/-/-
Knitterschutz/Schonen plus/Summer	●/-/●
Hausgeräte-Vernetzung	
Miele@home	●
Qualität	
Softtrippen	●
Sicherheit	
PIN-Code/Anzeige „Behälter entleeren“/Anzeige „Filter reinigen“	●/●/●
Technische Daten	
Gerätemasse in mm (B x H x T)	596 x 850 x 643
Gerätetiefe in mm bei geöffneter Tür/ohne Tür (für Unterbau)	1'077/-
Spannung/Anschlussmöglichkeit 50Hz, V	230 ~
Kältemittelart/Kältemittelmenge in kg	R290/0,14
Treibhauspotential Kältemittel/Treibhauspotential Gerät in CO₂, e	3/0
Mitgeliefertes Zubehör	
Duftflacon/Gutschein	●/●

Mat.-Nr.	EAN-Nr.	Farbe	UVP inkl. MWST, inkl. vRB	vRB inkl. MWST	UVP exkl. MWST, exkl. vRB
11851440	4002516483700	LW	2'190.-	28.11	1'999.90

MPB: Trockner

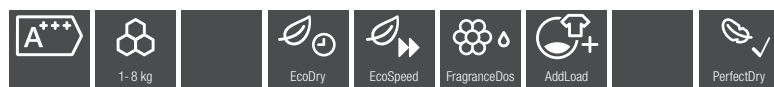
Exklusiv für MPB: TSC 500-63 CH Classic



WhiteEdition



Passende Waschmaschine:
WSB 300-83 CH



Typ-/Verkaufsbezeichnung	TSC 500-63 CH Classic
Beladung in kg	8,0
Bauform	
Unterschiebbar/Unterbaufähig/Säulenfähig	●/-/●
Türanschlag/wechselbar	links/●
Bauart	
Wärmepumpentrockner	●
Design	
Farbe Drehwahlschalter	Lotosweiss
Blendenausführung	5° geneigt
Türdesign	Lotosweiss
Display	DirectSensor gelb, 7-Segment
Trockenergebnis	
Perfect Dry/FragranceDos/FragranceDos ²	●/●/-
Intelligente Trommelreversierung	●
Wäscheschonung	
Schontrommel	●
Bedienkomfort	
Integrierte Kondenswasserableitung	●
Startvorwahl bis zu 24h/Restzeitanzeige/Tageszeitanzeige	●/●/-
AddLoad	●
Trommelbeleuchtung/MultiLingua	LED/-
Effizienz und Nachhaltigkeit	
Energieeffizienzklasse (A+++ - D)/Kondensationseffizienzklasse	A+++/A
Jahresstromverbrauch in kWh	177
Geräusch im Programm Baumwolle volle Beladung in db(A)re1pW	66
Laufzeit im Standardprogramm in min	165
EcoFeedback-Funktion	-
Wartungsfreier Wärmetauscher/ProfiEco Motor	●/●
EcoDry-Technologie/EcoSpeed	●/●
Wichtigste Trockenprogramme	
Baumwolle/Baumwolle Eco/Pflegeleicht/Feinwäsche	●/●/●/●
Oberhemden/Finish Seide/Finish Wolle	●/-/●
SteamFinish/Vorbügeln	-/-
Express	●
Outdoor/Imprägnieren/Kopfkissen normal	-/●/-
Favoriten	-
Wichtigste Trockenoptionen	
Auffrischen/Turbo/Eco	-/-/-
Knitterschutz/Schonen plus/Summer	●/●/-
Hausgeräte-Vernetzung	
Miele@home	●
Qualität	
Softtrippen	●
Sicherheit	
PIN-Code /Anzeige „Behälter entleeren“/Anzeige „Filter reinigen“	●/●/●
Technische Daten	
Gerätemasse in mm (B x H x T)	596 x 850 x 655
Gerätetiefe in mm bei geöffneter Tür/ohne Tür (für Unterbau)	1077/-
Spannung/Anschlussmöglichkeit 50Hz, V	230 ~
Kältemittelart/Kältemittelmenge in kg	R290/0,14
Treibhauspotential Kältemittel/Treibhauspotential Gerät	3/0,42
Mitgeliefertes Zubehör	
Duftflacon/Gutschein	●/●

Mat.-Nr.	EAN-Nr.	Farbe	UVP inkl. MWST, inkl. vRB	vRB inkl. MWST	UVP exkl. MWST, exkl. vRB
11851360	4002516475255	LW	1'990.-	28.11	1'814.88

MPB: Trockner

Exklusiv für MPB: TSC 200-23 CH Classic



WhiteEdition



Passende Waschmaschine:
WSB 200-03 CH

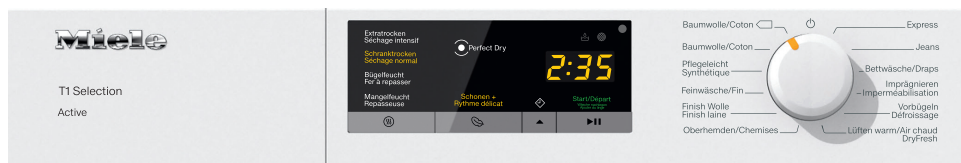


Typ-/Verkaufsbezeichnung	TSC 200-23 CH Classic
Beladung in kg	8,0
Bauform	
Unterschiebbar/Unterbaufähig/Säulenfähig	●/-/●
Türanschlag/wechselbar	links/●
Bauart	
Wärmepumpentrockner	●
Design	
Farbe Drehwahlschalter	Lotosweiss
Blendenausführung	5° geneigt
Türdesign	Lotosweiss
Display	DirectSensor gelb, 7-Segment
Trockenergebnis	
Perfect Dry/FragranceDos/FragranceDos ²	●/●/-
Intelligente Trommelreversierung	●
Wäscheschonung	
Schontrommel	●
Bedienkomfort	
Integrierte Kondenswasserableitung	●
Startvorwahl bis zu 24h/Restzeitanzeige/Tageszeitanzeige	●/●/-
AddLoad	●
Trommelbeleuchtung/MultiLingua	LED/-
Effizienz und Nachhaltigkeit	
Energieeffizienzklasse (A+++ - D)/Kondensationseffizienzklasse	A+++/A
Jahresstromverbrauch in kWh	192
Geräusch im Programm Baumwolle volle Beladung in db(A)re1pW	66
Laufzeit im Standardprogramm in min	165
EcoFeedback-Funktion	-
Wartungsfreier Wärmetauscher/ProfiEco Motor	●/-
EcoDry-Technologie/EcoSpeed	●/-
Wichtigste Trockenprogramme	
Baumwolle/Baumwolle Eco/Pflegeleicht/Feinwäsche	●/●/●/●
Oberhemden/Finish Seide/Finish Wolle	●/-/●
SteamFinish/Vorbügeln	-/●
Express	●
Outdoor/Imprägnieren/Kopfkissen normal	-/●/-
Favoriten	-
Wichtigste Trockenoptionen	
Auffrischen/Turbo/Eco	-/-/-
Knitterschutz/Schonen plus/Summer	●/●/-
Hausgeräte-Vernetzung	
Miele@home	-
Qualität	
Softtrippen	●
Sicherheit	
PIN-Code /Anzeige „Behälter entleeren“/Anzeige „Filter reinigen“	●/●/●
Technische Daten	
Gerätemasse in mm (B x H x T)	596 x 850 x 655
Gerätetiefe in mm bei geöffneter Tür/ohne Tür (für Unterbau)	1077/-
Spannung/Anschlussmöglichkeit 50Hz, V	230 ~
Kältemittelart/Kältemittelmenge in kg	R290/0,11
Treibhauspotential Kältemittel/Treibhauspotential Gerät	3/0,33
Mitgeliefertes Zubehör	
Duftflacon/Gutschein	●/●

Mat.-Nr.	EAN-Nr.	Farbe	UVP inkl. MWST, inkl. vRB	vRB inkl. MWST	UVP exkl. MWST, exkl. vRB
11851350	4002516474692	LW	1'880.-	28.11	1'713.13

MPB: Trockner

Exklusiv für MPB: TSA 200-23 CH Classic



WhiteEdition



Passende Waschmaschine:
WSA 023 CH Classic



Typ-/Verkaufsbezeichnung	TSA 200-23 CH Classic
Beladung in kg	7,0
Bauform	
Unterschübbar/Unterbaufähig/Säulenfähig	●/●/●
Türanschlag/wechselbar	links/-
Bauart	
Wärmepumpentrockner	●
Design	
Farbe Drehwahlschalter	Lotosweiss
Blendenausführung	gerade
Türdesign	Lotosweiss
Display	EasyControl gelb
Trockenergebnis	
Perfect Dry/FragranceDos/FragranceDos ²	●/●/-
Intelligente Trommelreversierung	●
Wäscheschonung	
Schontrommel	●
Bedienkomfort	
Integrierte Kondenswasserableitung	●
Startvorwahl bis zu 24h/Restzeitanzeige/Tageszeitanzeige	●/●/-
AddLoad	●
Trommelbeleuchtung/MultiLingua	LED/-
Effizienz und Nachhaltigkeit	
Energieeffizienzklasse (A+++ - D)/Kondensationseffizienzklasse	A+++/A
Jahresstromverbrauch in kWh	208
Geräusch im Programm Baumwolle volle Beladung in db(A)re1pW	66
Laufzeit im Standardprogramm in min	155
EcoFeedback-Funktion	-
Wartungsfreier Wärmetauscher/ProfiEco Motor	●/-
EcoDry-Technologie/EcoSpeed	●/-
Wichtigste Trockenprogramme	
Baumwolle/Baumwolle Eco/Pflegeleicht/Feinwäsche	●/●/●/●
Oberhemden/Finish Seide/Finish Wolle	●/-/●
SteamFinish/Vorbügeln	-/●
Express	●
Outdoor/Imprägnieren/Kopfkissen normal	-/●/-
Favoriten	-
Wichtigste Trockenoptionen	
Auffrischen/Turbo/Eco	-/-/-
Knitterschutz/Schonen plus/Summer	●/●/-
Hausgeräte-Vernetzung	
Miele@home	-
Qualität	
Softtrippen	●
Sicherheit	
PIN-Code /Anzeige „Behälter entleeren“/Anzeige „Filter reinigen“	●/●/●
Technische Daten	
Gerätemasse in mm (B x H x T)	596 x 850 x 640
Gerätetiefe in mm bei geöffneter Tür/ohne Tür (für Unterbau)	1054/-
Spannung/Anschlussmöglichkeit 50Hz, V	230 ~
Kältemittelart/Kältemittelmenge in kg	R290/0,117
Treibhauspotential Kältemittel/Treibhauspotential Gerät	3/0,35
Mitgeliefertes Zubehör	
Duftflacon/Gutschein	●/●

Mat.-Nr.	EAN-Nr.	Farbe	UVP inkl. MWST, inkl. vRB	vRB inkl. MWST	UVP exkl. MWST, exkl. vRB
11933690	4002516520023	LW	1'710.-	28.11	1'555.86

Waschtrockner

WTW 800-70 CH



ChromeEdition

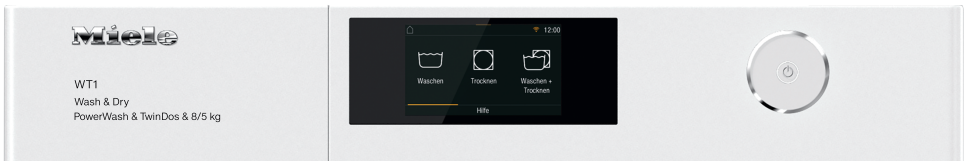


Typ-/Verkaufsbezeichnung	WTW 800-70 CH
Beladung in kg beim Waschen/Trocknen	9,0/6,0
Bauform	
Unterschiebbar/Unterbaufähig/Säulenfähig	●/-/-
Türanschlag	rechts
Waschtrockner mit PerfectCare-Technologie	
PerfectDry/Thermoschleudern	-/●
Automatisches Flusen ausspülen	●
Schleudern	
Max. Schleuderdrehzahl	1'600
Design	
Farbe Drehwahlschalter	-
Blendenausführung	schräg
Türdesign	Chrom
Display	M Touch
Reinigungsleistung	
TwinDos	●
PowerWash	●
CapDosing/Fleckenoption	●/●
Wäscheschonung	
Schontrommel	●
Bedienkomfort	
SteamCare/Vorbügeln	●/●
Startvorwahl bis zu 24h/Restzeitanzeige/Tageszeitanzeige	●/●/●
MultiLingua	●
Trommelbeleuchtung/Beladungsanzeige und Dosierempfehlung	LED/●
AddLoad	●
Effizienz und Nachhaltigkeit	
Energieeffizienzklasse Waschen (A-G)	A
Energieeffizienzklasse Waschen und Trocknen (A-G)	D
Mengenautomatik/Wassermengenzähler/Schaumregulierung	-/●/●
Wichtigste Wasch- und Trockenprogramme	
Baumwolle/Pflegeleicht/Feinwäsche	●/●/●
QuickPower/Express/ECO 40-60	●/●/●
Oberhemden/Seide/Wolle	●/●/●
Automatic/Dunkle Wäsche/Jeans	●/●/●
Sportwäsche/Sportschuhe	●/●
Lüften kalt/Lüften warm (nur Trocknen)	●/●
Outdoor/Imprägnieren/Auffrischen (Dampf)	●/●/●
Kopfkissen/Daunen/Baumwolle Hygiene	●/●/●
Wichtigste Wasch- und Trockenoptionen	
Einweichen/Vorwäsche/Wasser plus	●/●/●
Single/Kurz/AllergoWash	●/●/●
Hausgeräte-Vernetzung	
Miele@home	●
Sicherheit	
Waterproof-Metal/Kindersicherung/PIN-Code	●/-/●
Technische Daten	
Gerätemasse in mm (B x H x T)	596 x 850 x 714
Gerätetiefe in mm bei geöffneter Tür/ohne Tür (für Unterbau)	1'132/-
Spannung/Anschlussmöglichkeiten 50Hz, V	230 ~
Mitgeliefertes Zubehör	
3 Caps/UltraPhase 1+2	●/●
Gutschein Waschmittel/Gutschein Kartuschen	-/●

Mat.-Nr.	EAN-Nr.	Farbe	UVP inkl. MWST, inkl. vRB	vRB inkl. MWST	UVP exkl. MWST, exkl. vRB
11664890	4002516400714	LW	3'990.-	20.02	3'672.51

Waschtrockner

WTR 800-60 CH



ChromeEdition



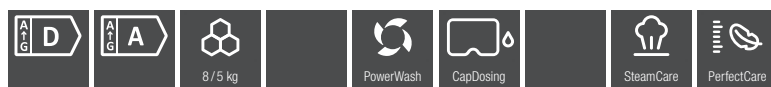
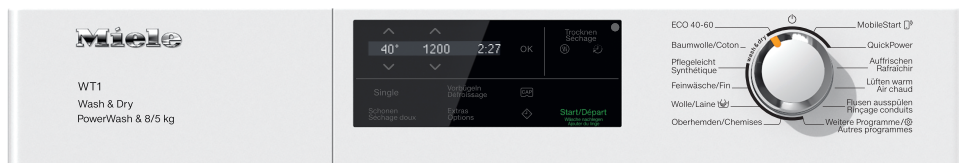
Typ-/Verkaufsbezeichnung	WTR 800-60 CH
Beladung in kg beim Waschen/Trocknen	8,0/5,0
Bauform	
Unterschiebbar/Unterbaufähig/Säulenfähig	●/●/●
Türanschlag	rechts
Waschtrockner mit PerfectCare-Technologie	
PerfectDry/Thermoschleudern	-/●
Automatisches Flusen ausspülen	●
Schleudern	
Max. Schleuderdrehzahl	1'600
Design	
Farbe Drehwahlschalter	—
Blendenausführung	gerade
Türdesign	Chrom
Display	M Touch
Reinigungsleistung	
TwinDos	●
PowerWash	●
CapDosing/Fleckenoption	●/●
Wäscheschonung	
Schontrommel	●
Bedienkomfort	
SteamCare/Vorbügeln	●/●
Startvorwahl bis zu 24h/Restzeitanzeige/Tageszeitanzeige	●/●/●
MultiLingua	●
Trommelbeleuchtung/Beladungsanzeige und Dosierempfehlung	LED/-
AddLoad	●
Effizienz und Nachhaltigkeit	
Energieeffizienzklasse Waschen (A-G)	A
Energieeffizienzklasse Waschen und Trocknen (A-G)	D
Mengenautomatik/Wassermengenzähler/Schaumregulierung	-/●/●
Wichtigste Wasch- und Trockenprogramme	
Baumwolle/Pflegeleicht/Feinwäsche	●/●/●
QuickPower/Express/ECO 40-60	●/●/●
Oberhemden/Seide/Wolle	●/●/●
Automatic/Dunkle Wäsche/Jeans	●/●/●
Sportwäsche/Sportschuhe	●/●
Lüften kalt/Lüften warm (nur Trocknen)	●/●
Outdoor/Imprägnieren/Auffrischen (Dampf)	●/●/●
Kopfkissen/Daunen/Baumwolle Hygiene	●/●/●
Wichtigste Wasch- und Trockenoptionen	
Einweichen/Vorwäsche/Wasser plus	●/●/●
Single/Kurz/AllergoWash	●/●/●
Hausgeräte-Vernetzung	
Miele@home	●
Sicherheit	
Waterproof-Metal/Kindersicherung/PIN-Code	●/-/●
Technische Daten	
Gerätemasse in mm (B x H x T)	596 x 850 x 637
Gerätetiefe in mm bei geöffneter Tür/ohne Tür (für Unterbau)	1'055/-
Spannung/Anschlussmöglichkeiten 50Hz, V	230 ~
Mitgeliefertes Zubehör	
3 Caps/UltraPhase 1+2	●/●
Gutschein Waschmittel/Gutschein Kartuschen	-/●

Mat.-Nr.	EAN-Nr.	Farbe	UVP inkl. MWST, inkl. vRB	vRB inkl. MWST	UVP exkl. MWST, exkl. vRB
11664870	4002516400646	LW	3'460.-	20.02	3'182.22

Waschtrockner

WTI 300-60 CH

ChromeEdition



Typ-/Verkaufsbezeichnung	WTI 300-60 CH
Beladung in kg beim Waschen/Trocknen	8,0/5,0
Bauform	
Unterschiebbar/Unterbaufähig/Säulenfähig	●/●/●
Türanschlag	rechts
Waschtrockner mit PerfectCare-Technologie	
PerfectDry/Thermoschleudern	-/●
Automatisches Flusen ausspülen	●
Schleudern	
Max. Schleuderdrehzahl	1'600
Design	
Farbe Drehwahlschalter	Lotosweiss/Ring Chrom
Blendenausführung	gerade
Türdesign	Chrom
Display	ComfortSensor weiss, 1-zeilig
Reinigungsleistung	
TwinDos	-
PowerWash	●
CapDosing/Fleckenoption	●/-
Wäscheschonung	
Schontrommel	●
Bedienkomfort	
SteamCare/Vorbügeln	●/●
Startvorwahl bis zu 24h/Restzeitanzeige/Tageszeitanzeige	●/●/-
MultiLingua	●
Trommelbeleuchtung/Beladungsanzeige und Dosierempfehlung	LED/-
AddLoad	●
Effizienz und Nachhaltigkeit	
Energieeffizienzklasse Waschen (A-G)	A
Energieeffizienzklasse Waschen und Trocknen (A-G)	D
Mengenautomatik/Wassermengenzähler/Schaumregulierung	-/●/●
Wichtigste Wasch- und Trockenprogramme	
Baumwolle/Pflegeleicht/Feinwäsche	●/●/●
QuickPower/Express/ECO 40-60	●/●/●
Oberhemden/Seide/Wolle	●/●/●
Automatic/Dunkle Wäsche/Jeans	●/●/●
Sportwäsche/Sportschuhe	●/●
Lüften kalt/Lüften warm (nur Trocknen)	-/●
Outdoor/Imprägnieren/Auffrischen (Dampf)	●/●/●
Kopfkissen/Daunen/Baumwolle Hygiene	-/●/-
Wichtigste Wasch- und Trockenoptionen	
Einweichen/Vorwäsche/Wasser plus	●/●/●
Single/Kurz/AllergoWash	●/●/●
Hausgeräte-Vernetzung	
Miele@home	●
Sicherheit	
Waterproof-Metal/Kindersicherung/PIN-Code	●/-/●
Technische Daten	
Gerätemasse in mm (B x H x T)	596 x 850 x 637
Gerätetiefe in mm bei geöffneter Tür/ohne Tür (für Unterbau)	1'055/-
Spannung/Anschlussmöglichkeiten 50Hz, V	230 ~
Mitgeliefertes Zubehör	
3 Caps/UltraPhase 1+2	●/-
Gutschein Waschmittel/Gutschein Kartuschen	●/-

Mat.-Nr.	EAN-Nr.	Farbe	UVP inkl. MWST, inkl. vRB	vRB inkl. MWST	UVP exkl. MWST, exkl. vRB
11664860	4002516400073	LW	2'920.-	20.02	2'682.68

Waschtrockner

WTD 100-60 CH



ChromeEdition



Typ-/Verkaufsbezeichnung	WTD 100-60 CH
Beladung in kg beim Waschen/Trocknen	8,0/5,0
Bauform	
Unterschiebbar/Unterbaufähig/Säulenfähig	●/●/●
Türanschlag	rechts
Waschtrockner mit PerfectCare-Technologie	
PerfectDry/Thermoschleudern	-/●
Automatisches Flusen ausspülen	●
Schleudern	
Max. Schleuderdrehzahl	1'500
Design	
Farbe Drehwahlschalter	Lotosweiss
Blendenausführung	gerade
Türdesign	Graphitgrau Pearlfinish
Display	DirectSensor weiss, 7-Segment
Reinigungsleistung	
TwinDos	-
PowerWash	-
CapDosing/Fleckenoption	-/-
Wäscheschonung	
Schontrommel	●
Bedienkomfort	
SteamCare/Vorbügeln	-/-
Startvorwahl bis zu 24h/Restzeitanzeige/Tageszeitanzeige	●/●/-
MultiLingua	-
Trommelbeleuchtung/Beladungsanzeige und Dosierempfehlung	-/-
AddLoad	●
Effizienz und Nachhaltigkeit	
Energieeffizienzklasse Waschen (A-G)	A
Energieeffizienzklasse Waschen und Trocknen (A-G)	D
Mengenautomatik/Wassermengenzähler/Schaumregulierung	-/●/●
Wichtigste Wasch- und Trockenprogramme	
Baumwolle/Pflegeleicht/Feinwäsche	●/●/●
QuickPower/Express/ECO 40-60	-/●/●
Oberhemden/Seide/Wolle	●/-/●
Automatic/Dunkle Wäsche/Jeans	-/-/-
Sportwäsche/Sportschuhe	-/-
Lüften kalt/Lüften warm (nur Trocknen)	-/●
Outdoor/Imprägnieren/Auffrischen (Dampf)	-/-/-
Kopfkissen/Daunen/Baumwolle Hygiene	-/-/-
Wichtigste Wasch- und Trocknoptionen	
Einweichen/Vorwäsche/Wasser plus	-/-/-
Single/Kurz/AllergoWash	-/●/-
Hausgeräte-Vernetzung	
Miele@home	●
Sicherheit	
Waterproof-Metal/Kindersicherung/PIN-Code	-/-/●
Technische Daten	
Gerätemasse in mm (B x H x T)	596 x 850 x 637
Gerätetiefe in mm bei geöffneter Tür/ohne Tür (für Unterbau)	1'055/-
Spannung/Anschlussmöglichkeiten 50Hz, V	230 ~
Mitgeliefertes Zubehör	
3 Caps/UltraPhase 1+2	-/-
Gutschein Waschmittel/Gutschein Kartuschen	-/-

Mat.-Nr.	EAN-Nr.	Farbe	UVP inkl. MWST, inkl. vRB	vRB inkl. MWST	UVP exkl. MWST, exkl. vRB
11664880	4002516400080	LW	2'290.-	20.02	2'099.89

Dampfbügelssystem FashionMaster

B 43-12 CH

FashionMaster



Typ-/Verkaufsbezeichnung	B 43-12 CH
Design	
Farbe Bügeleisen	anthrazit/grau
Farbe Bügeltischbezug	grau
Perfektes Bügelergebnis	
Wabensohle	•
Dampfdruck in bar	3,5
Dampfmenge in g/min	100
Vertikaldampf	•
Dampf ab Temperaturstufe	2 P
SteamJet	–
Aktiver Bügeltisch (Aufblas- und Absaugfunktion)	•
2. Leistungsstufe Gebläse	–
AntihafSohle	•
Zeitsparendes Bügeln	
Füllmenge Wassertank in l	1,25
Wassertank abnehmbar	•
Wassertank permanent nachfüllbar	•
Mehrlagig bügeln	•
Bedienkomfort	
All-in-one	•
1-2-Lift-System	•
Stufenlose Höheneinstellung mit Gasdruckfeder in mm	830 – 1'020
Fussbodenschonende Laufrollen	•
Bügeltisch mit Comfort-Zone	•
Ein-/Abschaltautomatik Gebläse	•
Memory-Funktion Gebläse	•
MultiLingua	•
Automatische Entkalkung	•
Automatisches Spülen	•
Aufbewahrungsfach für das Bügeleisen	•
Aufbewahrungsfach für Anschlusskabel und Zubehör	•
Sicherheit	
CoolDown Funktion	•
AutoOff Funktion	•
Technische Daten	
Abmessungen in cm (B x H x T)	47 x 97 x 148
Abmessungen in cm (B x H x T), zusammengeklappt	47 x 128 x 37
Bügelfläche in mm	1'200 x 400
Mitgeliefertes Zubehör	
AntihafSohle	•
Basic Bügeltischbezug/Premium	•/–
Dampfschlauchhalter	•
Teststreifen für Wasserhärte	•
Entkalkungstabletten	•
Nachkaufbares Zubehör	
SteamJet	•
Premium Bügeltischbezug in anthrazit	•

Mat.-Nr.	EAN-Nr.	Farbe	UVP inkl. MWST, inkl. vRB	vRB inkl. MWST	UVP exkl. MWST, exkl. vRB
11977920	4002516526483	LW	1'990.–	10.81	1'830.89

Bügelmaschine

B 990

Bügelmaschine



Typ-/Verkaufsbezeichnung	B 990
Farbe Gerät	Lotosweiss
Perfektes Bügelergebnis	
Textiltgerechte Temperaturwahl	●
Hoher Anpressdruck (N/cm²)	0,35
Anlagebrett für leichte Wäscheeingabe	●
Wäschegerechter Bügeltisch mit grossem Stapelraum	●
Ablagestange für knitterfreies Abkühlen	●
Zeitsparendes Bügeln	
Breite der Bügelwalze in mm	830
Variable Walzengeschwindigkeit	●
Feuchtigkeitsaufnehmende Walzenbewicklung	–
Bedienkomfort	
Bügeln im Sitzen ohne Kraftaufwand möglich	●
Rundum freies Walzenende	●
Übersichtliches Bedienfeld	●
Komfortabler Klappmechanismus	●
Leichter Transport durch vier Laufrollen	●
Sicherheit	
Fingerschutzautomatik	●
Notentriegelung	●
Gute Standsicherheit	●
Technische Daten	
Abmessungen in mm (B x H x T)	959 x 985 x 380
Abmessungen in mm (B x H x T), zusammengeklappt	1'055 x 500 x 380
Gesamtanschlusswert in KW	2,2

Mat.-Nr.	EAN-Nr.	Farbe	UVP inkl. MWST, inkl. vRB	vRB inkl. MWST	UVP exkl. MWST, exkl. vRB
7222720	4002514443669	LW	2'320.–	10.81	2'136.16

