

**Miele**

# Kleine Riesen: Waschmaschinen, Trockner und Zahlungssysteme im Mehrfamilienhaus

Beratungs- und Planungsunterlagen  
November 2022

**Miele. Immer Besser.**



# Kleine Riesen

## Inhaltsverzeichnis

<b>Alle Symbole auf einen Blick</b>	<b>3/KR</b>
<b>Bedienkonzepte</b>	<b>4/KR</b>
<b>Zahlungssysteme</b>	<b>5/KR</b>
<b>appWash</b>	<b>7/KR</b>
<b>Gebührenautomat TMS</b>	<b>10/KR</b>
<b>Münzkassiersystem MKS</b>	<b>11/KR</b>
<b>Montagezubehör</b>	<b>12/KR</b>
<b>Zubehör</b>	<b>13/KR</b>
<b>Produktübersicht</b>	
<b>Zahlungssysteme</b>	<b>14/KR</b>
<b>Kleine Riesen Waschmaschinen</b>	<b>17/KR</b>
<b>Kleine Riesen Trockner</b>	<b>21/KR</b>

### Verkaufspreise

Miele kommuniziert unverbindlich empfohlene Verkaufspreise (UVP) in Schweizer Franken (CHF). Der unverbindlich empfohlene Verkaufspreis beinhaltet die vorgezogene Recycling Gebühr (vRG).

### Einbauskizzen – [www.miele.ch/einbauskizzen](http://www.miele.ch/einbauskizzen)

Detaillierte Einbauskizzen finden Sie online auf [www.miele.ch/einbauskizzen](http://www.miele.ch/einbauskizzen).

# Welches Icon bedeutet was?

Alle Symbole für die Kleine Riesen auf einen Blick

## Kleine Riesen Waschmaschinen

### Energieeffizienz

Zeigt die Energieeffizienz des Gerätes an.



Es werden die Energieeffizienzklassen von A bis G angezeigt.

### Trommelart/Beladungsmenge

Zeigt die Art und Beladungsmenge an.



Schontrommel mit 1-9 kg Beladungsmenge

### MultiLingua

Zeigt an, ob die Sprache des Displays angepasst werden kann.



Im Display können Sie diverse Sprachen einstellen, damit Sie alle Informationen bestens verstehen.

### Bedienkonzepte

Zeigt die Bedienform des Geräts an.



M Touch: einfache Anwahl durch Tippen, Wischen und Scrollen.

### AutoClean

Zeigt an, ob das Gerät mit AutoClean ausgestattet ist.



Bei jedem Waschprogramm wird der AutoClean-Einspülkasten automatisch mit mehreren kräftigen Wasserstößen gespült.

### CapDosing

Zeigt an, ob das Gerät über CapDosing verfügt.



Dossieren Sie Spezialwaschmittel, Weichspüler und Additiv einfach mit Portionskapseln.

### Glättfunktionen

Zeigt an, über welche Glättfunktion das Gerät verfügt.



50 % weniger bügeln – glätten im Anschluss an ein Waschprogramm.

### Warmwasseranschluss

Zeigt an, ob das Gerät über einen Warmwasseranschluss verfügt.



Für kühle Rechner: Mit dem 2. Anschluss sparen Sie Strom, wenn Sie z. B. Warmwasser per Solarthermie aufbereiten.

## Kleine Riesen Trockner

### Energieeffizienz

Zeigt die Energieeffizienz des Geräts an.



Es werden die Energieeffizienzklassen von A+++ bis C angezeigt.

### Trommelart/Beladungsmenge

Zeigt die Trommelart und die Beladungsmenge der Trommel an.



Schontrommel mit 1-8 kg Beladungsmenge.

### MultiLingua

Zeigt an, ob die Sprache des Displays angepasst werden kann.



Im Display können Sie diverse Sprachen einstellen, damit Sie alle Informationen bestens verstehen.

### Bedienkonzepte

Zeigt die Bedienform der Waschmaschine an



M Touch: einfache Anwahl durch Tippen, Wischen und Scrollen.

### EcoDry

Zeigt an, ob das Gerät mit EcoDry Technologie ausgestattet ist.



Konstant ökonomisch: Filtersystem und wartungsfreier Wärmetauscher halten Energieverbrauch und Laufzeit konstant niedrig.

### Glättfunktionen

Zeigt an, über welche Glättfunktion das Gerät verfügt.



Weniger bügeln: Wasserdampf und Wärme glätten Ihre Textilien schon im Trockner.



Sichtbar knitterfreier: Feuchte und trockene Wäsche wird schonend geglättet.

### Perfect Dry

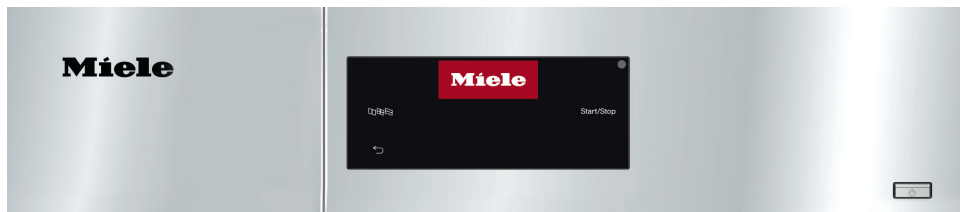
Zeigt an, ob das Gerät über die Funktion Perfect Dry verfügt.



Immer perfekt getrocknet: Der Trockner erkennt den Kalkgehalt Ihres Wassers und stimmt die Prozessdauer darauf ab.

# Kleine Riesen

## Individuelle Bedienkonzepte



### M Touch

Die komfortable Steuerung M Touch zeichnet sich aus durch ein grossflächiges, mehrfarbiges Touchdisplay und eine besonders grosse Programmvierfalt. Sämtliche Nutzerinteraktionen – von der Auswahl des gewünschten Programms bis hin zu Feineinstellungen – erfolgen durch Fingertipps und Wischgesten, die Displaysprache ist aus 32 Sprachen auswählbar. Die Bedienblende ist aus hochwertigem Edelstahl gefertigt.



### M Select

Die Steuerung M Select verfügt über ein Touchdisplay und einen Drehwahlschalter zur schnellen, direkten Programmauswahl. Weitere Einstellungen werden über das Display vorgenommen. Neben zahlreichen Programmen für jeden Bedarf stehen 29 Sprachen ab Werk zur Auswahl. Die Bedienblende ist aus hochwertigem Edelstahl gefertigt.



# Faire Zahlungssysteme für Kleine Riesen

## 3 Zahlungssysteme auf einen Blick – Verwaltung

Räumliche Rahmenbedingungen sowie Bedürfnisse von Verwaltung und Mietern beeinflussen die Wahl des Zahlungssystems. Miele bietet drei Systeme, bei denen das Verrechnen der Wasch- und Trocknungskosten fair ist, die einfach zu bedienen sind und transparente Abrechnungs- und Auswertungen ermöglichen.



	Miele appWash	Gebührenautomat TMS	Münzkassiersystem MKS
<b>Verwaltung</b>			
Organisation	<ul style="list-style-type: none"> <li>– Verwaltung</li> <li>– Miele Operations &amp; Payment Solution GmbH (appWash)</li> </ul>	– Verwaltung/Hauswart	– Verwaltung/Hauswart
Festlegen der Wasch-/Trocken-Gebühren	<ul style="list-style-type: none"> <li>– Durch Verwaltung</li> <li>– Frei einstellbar (durch Verwaltung)</li> <li>– Für Waschmaschine und Trockner unterschiedliche Tarife möglich</li> </ul>	<ul style="list-style-type: none"> <li>– Verwaltung</li> <li>– Frei einstellbar (durch Miele Partner)</li> <li>– Für Waschmaschine und Trockner unterschiedliche Tarife möglich</li> </ul>	<ul style="list-style-type: none"> <li>– Verwaltung</li> <li>– Frei einstellbar (durch Verwaltung, Miele Partner)</li> <li>– Für Waschmaschine und Trockner unterschiedliche Tarife möglich</li> </ul>
Externe Handling-Kosten	– Fixes Service-Entgeld pro Wasch- und Trockengang an appWash		
Bei Mieterwechsel	– Rückerstattung durch appWash	– Rücknahme Benutzer-Touch, Schlussabrechnung an Mieter	– Evtl. Rücknahme übriger Jetons, Gutschrift an Mieter
<b>Voraussetzungen und Geräte</b>			
Installation Kleine Riesen	<ul style="list-style-type: none"> <li>– Wasseranschlüsse (Zu- und Ablauf) für Waschmaschinen</li> <li>– Wasseranschluss (Ablauf) für Trockner</li> <li>– Stromzufuhr für Waschmaschine und Trockner</li> </ul>		
Installation Zahlungssysteme	<ul style="list-style-type: none"> <li>– GSM-Empfang</li> <li>– Für Bedienung der Geräte per App WLAN empfohlen</li> <li>– appWash Connector Box (max. 6 Geräte)</li> <li>– appWash XCI Adapter (1 pro Gerät)</li> </ul>	<ul style="list-style-type: none"> <li>– Gebührenautomaten TMS 220 (max. 2 Geräte) oder TMS 110 (1 Gerät)</li> </ul>	<ul style="list-style-type: none"> <li>– Münzkassiersystem MKS 2000 (max. 2 Geräte) oder MKS 1000 (1 Gerät)</li> </ul>
Weiteres bei Verwaltung/Hauswart	– Registrierung Connector Box online bei appWash	<ul style="list-style-type: none"> <li>– Lade-Touch grün</li> <li>– Total-Touch gelb</li> <li>– Datenbank-Touch gelb/grün</li> <li>– Benutzer-Touches hellgrau (entsprechend Mieterzahl)</li> <li>– Evtl. Tischlade-Station TLS</li> </ul>	– Evtl. Jetons

# Faire Zahlungssysteme für Kleine Riesen

## 3 Zahlungssysteme auf einen Blick – Mieter



	Miele appWash	Gebührenautomat TMS	Münzkassiersystem MKS
<b>Mieter</b>			
Voraussetzungen	<ul style="list-style-type: none"> <li>– Registrierung appWash</li> <li>– Smartphone mit App appWash</li> <li>– Desktop über appwash.com</li> </ul>	<ul style="list-style-type: none"> <li>– Benutzer-Touch hellgrau</li> </ul>	<ul style="list-style-type: none"> <li>– Münzen</li> <li>– Evtl. Jetons</li> </ul>
Bezahlung der Wasch-/Trockengebühren	<ul style="list-style-type: none"> <li>– Bargeldlos über App oder Desktop</li> </ul>	<ul style="list-style-type: none"> <li>– Bargeldlos über Benutzer-Touch</li> <li>– Abrechnung über Nebenkosten</li> </ul>	<ul style="list-style-type: none"> <li>– Münz- oder Jeton-Einwurf</li> </ul>
Aufladen Guthaben	<ul style="list-style-type: none"> <li>– Über App (Kreditkarte, PayPal)</li> </ul>	Auf Benutzer-Touch durch Verwaltung/Hauswart mittels Benutzer-Touch <ul style="list-style-type: none"> <li>– direkt am Gebührenautomat TMS 220/110 oder</li> <li>– im Büro Verwaltung/Hauswart über Tischladestation TLS</li> </ul>	<ul style="list-style-type: none"> <li>– Evtl. bei Jeton-Lösung</li> </ul>
Rückerstattung Guthaben	<ul style="list-style-type: none"> <li>– Nach Kontoauflösung Gutschrift von appWash</li> </ul>	<ul style="list-style-type: none"> <li>– Bei Rückgabe Benutzer-Touch, Schlussabrechnung von Verwaltung</li> </ul>	<ul style="list-style-type: none"> <li>– Evtl. Rückgabe Jetons, Gutschrift von Verwaltung</li> </ul>

# appWash, das digitale Zahlungssystem

Gemeinschaftswaschküche vernetzt und organisiert mit appWash



Mit appWash entfällt die lästige Diskussion um die Waschküchenplanung – denn die Mieter buchen ihre Termine digital über die appWash. Die Abrechnung erfolgt direkt über die Miele Operations & Payment Solution GmbH und über alle Vorgänge hat die Verwaltung via das Web-Portal appWash volle Transparenz.

## Vorteile für Verwaltung

- Transparenz über alle Wasch-/Trockenvorgänge und Zahlungen.
- Komplette, komfortable und bargeldlose Abrechnung durch appWash und monatliche Übersicht.
- Entlastung Verwaltung/Hauswart, somit reduzierte Personalkosten.
- Zufriedene Mieter dank flexibler einfacher Lösungen.
- Web-Portal appWash connect
  - ermöglicht Überblick über alle Geräte, auch in mehreren Gemeinschaftswaschküchen.
  - bietet mit Analyse- und Rückverfolgungstool transparente, detaillierte Protokolle sämtlicher Aktivitäten, digitale Abrechnungen, Buchungen und Zahlungsabwicklungen.
  - lässt die Integration der Abrechnungen in eigene Buchhaltung zu.

## Kompatibilität

- Alle Kleinen Riesen (auch ältere Modelle), die bereits heute mit einem Kassiersystem verbunden sind, können auf appWash umgerüstet und vernetzt werden.
- Parallelbetrieb verschiedener Zahlungssysteme in der Gemeinschaftswaschküche möglich. D. h. einige Kleine Riesen sind mit appWash, andere mit Gebührenautomat TMS oder Münzkassiersystem MKS ausgerüstet.
- In einer Übergangsphase könnten auch Fremdgeräte über appWash betrieben werden (zusätzliche Komponenten durch Elektriker nötig).

## Vorraussetzungen für Installation

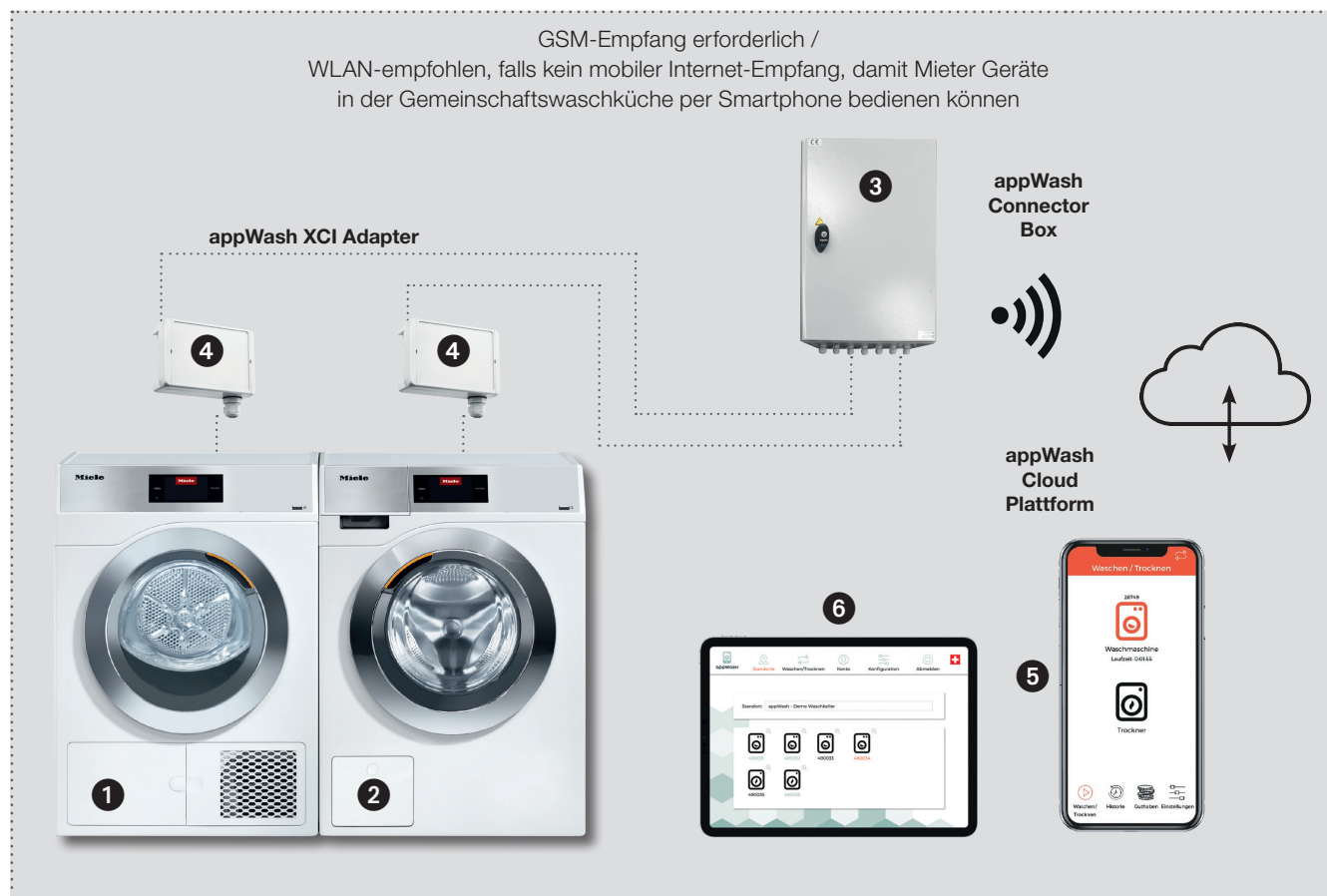
- Wasseranschlüsse (Zu- und Ablauf) für die Waschmaschinen
- Wasseranschlüsse (Ablauf) für die Trockner
- Stromzufuhr für Waschmaschine und Trockner
- appWash Connector Box an Wand befestigt und mit Stromzufuhr
- appWash XCI Adapter am Gerät befestigt und mit Stromzufuhr
- GSM-Empfang in der Gemeinschaftswaschküche
- Falls kein mobiler Internet-Empfang, WLAN-empfohlen, damit Mieter Geräte in der Gemeinschaftswaschküche per Smartphone bedienen können

## Vorteile für Mieter

- Ablauf: App appWash aktivieren (iOS, Android) → registrieren → Guthaben aufladen (Kreditkarte, PayPal) → Maschine auswählen → Programm wählen → beladen und starten.
- Verfügbarkeit der Waschmaschinen und Trockner jederzeit für die nächsten 7 Tage sichtbar.
- Bargeldlose Bezahlung und sofortige Guthabenabrechnung nach Benutzung.
- Programmfortschritt jederzeit sichtbar.
- Push-Nachricht nach abgeschlossenem Wasch- oder Trockengang (keine unnötigen Kontrollgänge mehr).

# appWash, das digitale Zahlungssystem

## Übersicht appWash in der Gemeinschaftswaschküche



- ❶ Kleine Riesen Trockner
- ❷ Kleine RiesenWaschmaschine
- ❸ appWash Connector Box an Wand in Gemeinschaftswaschküche
- ❹ appWash XCI Adapter an Geräten (evtl. Wand)
- ❺ Für Mieter über appWash Gerätereservation, Bezahlung und Programmstatus usw.
- ❻ Für Verwaltungen Web-Portal appWash connect (Überblick über alle Geräte, auch in mehreren Gemeinschaftswaschküchen)



# appWash, das digitale Zahlungssystem

## Prozess in 3 Schritten

### Schritt 1: Beratung Gemeinschaftswaschküche

Abklärungen und Planung mit Bauherr/Verwaltung über Grösse und Ausstattung der Gemeinschaftswaschküche durch Miele Partner.

### Schritt 2: Installation Kleine Riesen

Voraussetzungen für die Installation der Kleinen Riesen werden wie gewohnt durch Miele Partner, Sanitär und Elektriker geschaffen.

- Wasseranschlüsse (Zu- und Ablauf) für Waschmaschinen
- Wasseranschluss (Ablauf) für Trockner
- Stromzufuhr Waschmaschine und Trockner

### Schritt 3: Installation appWash

Bauherr/Verwaltung prüft und bestätigt Empfang in Gemeinschaftswaschküche

- GSM, betriebsnotwendig
- WLAN-empfohlen, falls kein mobiler Internet-Empfang, damit Mieter Geräte in der Gemeinschaftswaschküche per Smartphone bedienen können

#### Mit GSM-Empfang in Gemeinschaftswaschküche

Miele Partner bestellt:

- appWash Connector Box
- appWash XCI Adapter

#### Ohne GSM-Empfang in Gemeinschaftswaschküche

- Miele kann optimale Antenne und Kabel empfehlen

Bauherr/Verwaltung erteilt Elektriker Auftrag für:

- Antenne und Kabel für GSM-Empfang
- evtl. WLAN, damit Mieter Geräte in Gemeinschaftswaschküche bedienen können

Miele Partner bestellt:

- appWash Connector Box
- appWash XCI Adapter

#### Inbetriebnahme appWash und Testbetrieb

- Miele Partner installiert Kleine Riesen
- Elektriker und Miele Partner installieren appWash Connector Box an Wand und appWash XCI Adapter an Geräten (evtl. Wand) und verbinden diese (siehe Installationsplan)
- Miele Partner, Verwaltung und appWash aktivieren appWash Connector Box mit Cloud und schalten Kleine Riesen frei
- Verwaltung/Hauswart, appWash und Miele Partner lancieren Testbetrieb

#### Info an Mieter

Verwaltung/Hauswart informieren Mieter über appWash, Registrierung und alle weiteren Infos auf [www.appwash.com](http://www.appwash.com)

# Gebührenautomat TMS, das klassische Zahlungssystem

Praktische Touches für Verwaltung und wiederaufladbar für Mieter



Mit dem Touch wird der Gebührenautomat TMS aktiviert und die Bedienung übers Display geführt. So bietet TMS der Verwaltung die Übersicht über Benutzung und Kosten der Gemeinschaftswaschküche und Mieter können Gebühren direkt am Automaten bargeldlos bezahlen.

## Vorteile für Verwaltung

- Autarke Installation, kein GSM- oder WLAN-Empfang nötig.
- Einfache und im Voraus bezahlte Wasch-Trockengänge.
- Touch-Abgabe bei Einzug an Mieter, bzw. Rückgabe bei Auszug.
- Auswertungen über Datenbank-Touch möglich.

## Kompatibilität

- Alle Kleinen Riesen (auch ältere Modelle) können mit den Gebührenautomaten TMS ausgerüstet werden.

## Vorraussetzungen für Installation

- Wasseranschlüsse (Zu- und Ablauf) für die Waschmaschinen
- Wasseranschlüsse (Ablauf) für die Trockner
- Stromzufuhr für Waschmaschine, Trockner und Gebührenautomaten
- Montage Gebührenautomat TMS an der Wand in der Gemeinschaftswaschküche und in direkter Verbindung mit den Kleinen Riesen (TMS 220: für 2 Geräte, TMS 110: für 1 Waschmaschine oder 1 Trockner)

## Prozess

- Bestellung über Miele
- Voraussetzungen für Installation durch Sanitär und Elektriker
- Installation durch Miele Partner

## Vorteile für Mieter

- Benützung der Gemeinschaftswaschküche wie gewohnt, keine digitale Installation nötig.
- Aufladen der Touch je nach gewähltem Modus, z. B. gegen Bargeld am Automaten in der Gemeinschaftswaschküche.
- Bezahlung über Touch vor jedem Wasch-/Trockenvorgang direkt am Automaten.
- Übersicht über Ausgaben, da Gebühren im Voraus bezahlt.

## Guthaben Mieter

- Der hellgraue Benutzer-Touch kann mit Guthaben aufgeladen werden, über
- TMS 220/110. Im Gebührenautomaten ist die Auflademöglichkeit integriert. Zu vereinbarten Terminen treffen sich Verwaltung/Hauswart und Mieter mit entsprechenden Touches in der Gemeinschaftswaschküche.
  - Tischlade-Station TLS. Diese kann im Büro der Verwaltung/Hauswart platziert werden. So können fürs Aufladen auch Bürozeiten genutzt werden.

# Münzkassiersystem MKS, das einfache Zahlungssystem

Einfach mit Münzen oder Jetons, ohne digitale Installation



Jeder Mieter bezahlt seine Wasch- oder Trockengänge mit Münzen oder Jeton direkt am Automaten in der Gemeinschaftswaschküche.

## Vorteile Verwaltung

- Autarke Installation, kein GSM- oder WLAN-Empfang nötig.
- Gewohnte Abläufe in der Gemeinschaftswaschküche.
- EDV-unabhängige Installation
- Einsatz von Jetons verhindert Aufbrechen der Automaten.

## Kompatibilität

- Alle Kleinen Riesen (auch ältere Modelle) können mit dem Kassiersystem MKS ausgerüstet werden.

## Vorraussetzungen für Installation

- Wasseranschlüsse (Zu- und Ablauf) für die Waschmaschinen
- Wasseranschlüsse (Ablauf) für die Trockner
- Stromzufuhr für Waschmaschine, Trockner und Gebührenautomaten
- Montage Gebührenautomat MKS an der Wand in der Gemeinschaftswaschküche und in direkter Verbindung mit den Kleinen Riesen (MKS 2000: für 2 Geräte, MKS 1000: für 1 Waschmaschine oder 1 Trockner)

## Installation

- Münzkassiersystem ist direkt mit den Kleinen Riesen verbunden und an der Wand in der Gemeinschaftswaschküche montiert
- MSK 2000, für 2 Geräte
- MSK 1000, für eine Waschmaschine oder Trockner

## Prozess

- Bestellung über Miele,
- Voraussetzungen für Installation durch Sanitär und Elektriker
- Installation durch Miele Partner
- Verwaltung/Hauswart leert Münzen, evtl. Jetons, zu gegebener Zeit aus Automaten

## Vorteile für Mieter

- Benützung der Gemeinschaftswaschküche wie gewohnt, keine digitale Installation nötig.
- Direkte Bezahlung mit Münze, evtl. Jeton, vor jedem Wasch-/Trockenvorgang am Automaten.

## Guthaben Mieter

- Wenn mittels Jetons bezahlt wird.
- Bezug neuer Jetons bei Verwaltung/Hauswart.

# Montagezubehör

## Verbindungsbausätze, Sockel



### Wasch-Trocken-Verbindungssatz APCL001

Für eine platzsparende und sichere Aufstellung einer Wasch-Trocken-Säule

- Platzsparende Höhe von 2,5 cm
- Für alle Mehrfamilienhaus Waschmaschinen
- Kombination mit den Mehrfamilienhaus Trocknern
- Farbe: Edelstahl

M.-Nr. 11167420

190.–

### Wasch-Trocken-Verbindungsbausatz WTV 500

Für eine sichere Aufstellung einer Wasch-Trocken-Säule

- Aufnahme und Fixierung der Trocknerfüsse
- Einfachere und sichere Säulenaufstellung
- Kombination aus Waschmaschine (ausser W 4xxx und W 6xxx) und Trockner
- Nicht für Waschmaschinen mit Comfort-Blende (45 Grad) geeignet

M.-Nr. 9612041

35.–

### Sockel APCL 005

Für ein ergonomisches Be- und Entladen der Kleinen Riesen

- Komfortable Bedienung dank 30 cm Sockelhöhe
- Für alle Kleinen Riesen
- Farbe: Edelstahl

M.-Nr. 11318800

555.–

# Zubehör

## Gebührenautomat TMS und Münzkassiersystem MKS



### Datenbank-Touch zu Gebührenautomat TMS

Für Verwaltung/Hauswart für Schlussabrechnung und Neutralisation bei Mieterwechsel oder Zwischenabrechnungen für Belastungen über Nebenkosten.

- Farbe gelb/grün
- Anzahl Stück 1

M.-Nr. 91800641

105.–



### Total-Touch zu Gebührenautomat TMS

Für Verwaltung/Hauswart zum Ablesen der Zählerstände am TMS.

- Farbe gelb
- 1 Stück (schriftliche Bestellung)

M.-Nr. 91800160

35.–



### Lade-Touch zu Gebührenautomat TMS

Für Verwaltung/Hauswart zum Laden der Benutzer-Touch am TMS.

- Farbe grün
- 1 Stück (schriftliche Bestellung)

M.-Nr. 91800159

35.–



### Benutzer-Touch zu Gebührenautomat TMS

Für Mieter/Benutzer, um Guthaben auf Touch aufzuladen und Wasch-/Trockengebühren abzubuchen.

- Farbe hellgrau
- 1 Stück (schriftliche Bestellung)

M.-Nr. 91800158

30.–



### Jeton für Münzkassiersystem MKS

Bezahlung der Wasch- oder Trockengänge mit Jeton statt Münzen.

- Mit Miele Logo
- 1 Stück

M.-Nr. 95266610

2.–



# Zahlungssystem für Kleine Riesen

appWash



	appWash Connector Box	appWash XCI Adapter
Einsatz	Bis zu 6 Geräte im Parallelbetrieb	Bei Geräten ohne Dosiersystem: pro Gerät 1 XCI Adapter
<b>Bauform, Design</b>		
Einsatzort	Montage an Wand in Gemeinschaftswaschküche	Montage direkt an Gerät (Maschinen können leichter vorgezogen werden) oder allenfalls an Wand in Gemeinschaftswaschküche
Display		
Installation/Aktivierung	– Miele Partner, Elektriker, appWash	– Miele Partner, Elektriker
<b>Abrechnung</b>		
Tarif pro Wasch- oder Trocknungsgang	<ul style="list-style-type: none"> <li>– Miele Operations &amp; Payment Solution GmbH</li> <li>– Einstellbar Miele Operations &amp; Payment Solution GmbH</li> <li>– Für Waschmaschine und Trockner unterschiedlich möglich</li> <li>– Einstellbar durch Verwaltung über Betreiberportal</li> </ul>	
Abbuchten der Gebühren, Rückbuchen	– Via App (Kreditkarte, PayPal)	
<b>Lieferumfang</b>	<ul style="list-style-type: none"> <li>– appWash Connector Box mit Puck-Antenne +4 dBi</li> <li>– 1 Gebrauchsanweisung</li> <li>– 2 Schlüssel (Box abschliessbar)</li> <li>– 1x Montagezubehör</li> <li>– 1x Poster-Set “How to appWash” (DE, FR, EN, IT, usw.)</li> </ul>	
<b>Technische Daten</b>		
Empfang	GSM (Voraussetzung)	
Anschluss-Spannung	230 V 50 Hz	230 V 50 Hz
Nennstrom	16 A	6 A
Hilfsspannung	230 V 50 Hz	230 V 50 Hz
Eigenverbrauch	45 W	
Abmessungen (HxBxT)	600x400x200 mm 700x440x250 mm (Verpackung)	191 x 125x61 mm 240x200x85 mm (Verpackung)
Befestigungsmasse (HxB)		167 x 108 mm
Montagematerial serienmässig	enthalten	enthalten
Kabeleinführungen	7x	1x
Schutzart		IP54
Herstellungsland	Niederlande	Deutschland
<b>Preis</b>		
M.-Nr.	11484630	11346010
UVP inkl. MwSt, inkl. vRG	2'890.–	160.–

# Zahlungssystem für Kleine Riesen

## Gebührenautomat TMS



	Gebührenautomat TMS 220	Gebührenautomat TMS 110	Tisch-Ladestation TLS 10-1
Einsatz	Für 2 Geräte im Parallelbetrieb	Für 1 Gerät	Tisch-Ladestation für das Auflagen des Benutzer-Touch
<b>Bauform, Design</b>			
Einsatzort	Montage an Wand in Gemeinschaftswaschküche	Montage an Wand in Gemeinschaftswaschküche	Frei aufstellbar, z. B. Büro Verwaltung/Hauswart
Display	<ul style="list-style-type: none"> <li>– Grosses, hinterleuchtetes Display</li> <li>– Sprachen deutsch, französisch, italienisch</li> </ul>	<ul style="list-style-type: none"> <li>– Grosses, hinterleuchtetes Display</li> <li>– Sprachen deutsch, französisch, italienisch</li> </ul>	<ul style="list-style-type: none"> <li>– Grosses, hinterleuchtetes Display</li> <li>– Sprachen deutsch, französisch, italienisch</li> </ul>
Installation	– Miele Partner	– Miele Partner	– Miele Partner
<b>Abrechnung</b>			
Tarif pro Wasch- oder Trocknungsgang	<ul style="list-style-type: none"> <li>– Frei wählbar</li> <li>– Einstellbar durch Miele Partner</li> <li>– Für Gerät 1 und 2 unterschiedlich möglich</li> </ul>	<ul style="list-style-type: none"> <li>– Frei wählbar</li> <li>– Einstellbar durch Miele Partner</li> </ul>	
Abbuchen der Gebühren, Rückbuchen	<ul style="list-style-type: none"> <li>– Automatisch durch Berühren des Lesekopfs mit Benutzer-Touch am TMS</li> <li>– Restbeträge werden automatisch auf den Benutzer-Touch zurückgebucht</li> </ul>	<ul style="list-style-type: none"> <li>– Automatisch durch Berühren des Lesekopfs mit Benutzer-Touch am TMS</li> <li>– Restbeträge werden automatisch auf den Benutzer-Touch zurückgebucht</li> </ul>	
<b>Technische Daten</b>			
Anschluss-Spannung	230 V 50 Hz	230 V 50 Hz	12 V mit Netzgerät 230 V
Nennstrom	2 Schütze AC 1 16 A, 11 kW	1 Schütz AC 1 16 A, 11 kW	
Hilfsspannung	230 V 50 Hz	230 V 50 Hz	
Eigenverbrauch	6 VA	6 VA	
Abmessungen (HxBxT)	255 x 180 x 90 mm	255 x 180 x 90 mm	210 x 255 x 55 mm
Befestigungsmasse (HxB)	190 x 120 mm	190 x 120 mm	
Montagematerial serienmässig	Bohrschablone, Schrauben, Dübel	Bohrschablone, Schrauben, Dübel	
Kabeleinführungen	4 Stück M 20	4 Stück M 20	
Schutzart	IP 44	IP 44	
Herstellungsland	Schweiz	Schweiz	Schweiz
<b>Preise</b>			
Mat-Nr.	91800961	91800960	91801100
UVP inkl. MwSt, inkl. vRG	1'870.–	1'360.–	1'220.–

# Zahlungssystem für Kleine Riesen

## Münzkassiersystem MKS



	Münzkassiersystem MKS 2000	Münzkassiersystem MKS 1000
Einsatz	Für 2 Geräte im Parallelbetrieb	Für 1 Gerät
<b>Bauform, Design</b>		
Einsatzort	Montage an Wand in Gemeinschaftswaschküche	Montage an Wand in Gemeinschaftswaschküche
Display	– Hinterleuchtetes Display (numerisch)	– Hinterleuchtetes Display (numerisch)
Installation	– Miele Partner	– Miele Partner
<b>Abrechnung</b>		
Tarif pro Wasch- oder Trocknungsgang	– Frei wählbar – Einstellbar durch Verwaltung – Für Gerät 1 und 2 unterschiedlich möglich	– Frei wählbar – Einstellbar durch Verwaltung
Abbuchen der Gebühren, Rückbuchen	– Nicht nötig – Evtl. Jetonrückgabe bei Mieterwechsel Rückgabe und Gutschrift durch Verwaltung	– Nicht nötig – Evtl. Jetonrückgabe bei Mieterwechsel Rückgabe und Gutschrift durch Verwaltung
<b>Technische Daten</b>		
Anschluss-Spannung	400 V 3 ~ NE 50 Hz	400 V 3 ~ NE 50 Hz
Nennstrom	1 (*2) Relais, AC 1 16 A, 11 kW	1 (*2) Relais, AC 1 16 A, 11 kW
Hilfsspannung	230 V 50 Hz	230 V 50 Hz
Eigenverbrauch	Ca. 10 VA	Ca. 10 VA
Abmessungen (HxBxT)	297 x 170 x 155 mm	297 x 170 x 155 mm
Befestigungsmasse (HxB)	225–228 mm x 125–150 mm	225–228 mm x 125–150 mm
Montagematerial serienmässig		
Kabeleinführungen		
Schutzart	IP 23	IP 23
Herstellungsland	Schweiz	Schweiz
<b>Preise</b>		
Mat-Nr.	95263730	95263720
UVP inkl. MwSt, inkl. vRG	1'670.–	1'180.–

# Waschmaschine für das Mehrfamilienhaus

## PWM 900-09 CH Performance Plus

Kleine Riesen



Typ-/Verkaufsbezeichnung	PWM 900-09 CH Performance Plus
Beladung in kg	9,0
Trommelvolumen in Liter	73
Max. Schleuderdrehzahl	1'600
<b>Bauform</b>	
Unterschiebbar/Unterbaufähig/Säulenfähig	●/–/●
Türanschlag/wechselbar	rechts/–
<b>Design</b>	
Farbe Drehwahlschalter	–
Blendenausführung	Edelstahl
Türdesign	Chrom
Display	M Touch
<b>Reinigungsleistung</b>	
Buntwäsche 60 °C	59 Min./49 Min. mit Warmwasser
CapDosing/Fleckenoption	●/–
<b>Wäscheschonung</b>	
Schontrommel	●
<b>Bedienkomfort</b>	
SteamCare/Vorbügeln	–/●
Startvorwahl bis zu 96h/Restzeitanzeige/Tageszeitanzeige	●/●/–
Trommelbeleuchtung	LED
MultiLingua (Anzahl Sprachen)	32
Smart Sprachselection	●
<b>Effizienz und Nachhaltigkeit</b>	
Energieeffizienzklasse (A-G)/Schleudereffizienzklasse	A/A
Gewichteter Energieverbrauch pro 100 Betriebszyklen in kWh	49
Gewichteter Wasserverbrauch pro Betriebszyklus in l	48
Luftschallemission beim Schleudern in dB(A) re 1 pW	69
Warmwasseranschluss	●
EcoFeedback-Funktion/ProfiEco Motor/BLPM-Antrieb	–/●/●
Mengenautomatik/Wassermengenzähler/Schaumregulierung	●/–/–
<b>Wichtigste Waschprogramme</b>	
Hygieneprogramm	●
Baumwolle/Pflegeleicht/Feinwäsche	●/●/●
QuickPowerWash/Express	–/●
Oberhemden/Seide/Wolle	●/●/●
Dunkle Wäsche/Jeans/Dunkles, Jeans	●/●/–
Outdoor/Imprägnieren/Federbetten	●/●/–
<b>Wichtigste Waschoptionen</b>	
Kurz/Einweichen/Vorwäsche	●/●/●
<b>Qualität</b>	
Edelstahl Laugenbehälter/Emailierte Front	●/●
Kontergewichte aus Grauguss/Edelstahl Drehkreuz	●/●
Getestete Betriebsstunden	30'000
<b>Technische Daten</b>	
Gerätemasse in mm (B x H x T)	596 x 850 x 714
Gerätetiefe in mm bei geöffneter Tür/ohne Tür (für Unterbau)	1'152
Spannung/Anschlussmöglichkeit 50Hz, V	400 3N ~

Mat.-Nr.	EAN-Nr.	Farbe	UVP inkl. MwSt, inkl. vRG	vRG inkl. MwSt	UVP exkl. MwSt, exkl. vRG
11083010	4002516124450	LW	6'300.–	19.95	5'831.06



Passender Trockner:  
PDR 900-08 CH

# Waschmaschine für das Mehrfamilienhaus

PWM 500-09 CH Performance

Kleine Riesen



Typ-/Verkaufsbezeichnung	PWM 500-09 CH Performance
Beladung in kg	9,0
Trommelvolumen in Liter	73
Max. Schleuderdrehzahl	1'600
<b>Bauform</b>	
Unterschiebbar/Unterbaufähig/Säulenfähig	●/–/●
Türanschlag/wechselbar	rechts/–
<b>Design</b>	
Farbe Drehwahlschalter	Chrom
Blendenausführung	Edelstahl
Türdesign	Chrom
Display	M Select
<b>Reinigungsleistung</b>	
Buntwäsche 60 °C	59 Min./49 Min. mit Warmwasser
CapDosing/Fleckenoption	●/–
<b>Wäscheschonung</b>	
Schontrommel	●
<b>Bedienkomfort</b>	
SteamCare/Vorbügeln	–/●
Startvorwahl bis zu 96h/Restzeitanzeige/Tageszeitanzeige	●/●/–
Trommelbeleuchtung	LED
MultiLingua (Anzahl Sprachen)	29
Smart Sprachselection	●
<b>Effizienz und Nachhaltigkeit</b>	
Energieeffizienzklasse (A-G)/Schleudereffizienzklasse	A/A
Gewichteter Energieverbrauch pro 100 Betriebszyklen in kWh	49
Gewichteter Wasserverbrauch pro Betriebszyklus in l	48
Luftschallemission beim Schleudern in dB(A) re 1 pW	69
Warmwasseranschluss	●
EcoFeedback-Funktion/ProfiEco Motor/BLPM-Antrieb	–/●/●
Mengenautomatik/Wassermengenzähler/Schaumregulierung	●/–/–
<b>Wichtigste Waschprogramme</b>	
Hygieneprogramm	●
Baumwolle/Pflegeleicht/Feinwäsche	●/●/●
QuickPowerWash/Express	–/●
Oberhemden/Seide/Wolle	●/●/●
Dunkle Wäsche/Jeans/Dunkles, Jeans	●/●/–
Outdoor/Imprägnieren/Federbetten	●/–/–
<b>Wichtigste Waschoptionen</b>	
Kurz/Einweichen/Vorwäsche	●/●/●
<b>Qualität</b>	
Edelstahl Laugenbehälter/Emailierte Front	●/●
Kontergewichte aus Grauguss/Edelstahl Drehkreuz	●/●
Getestete Betriebsstunden	30'000
<b>Technische Daten</b>	
Gerätemasse in mm (B x H x T)	596 x 850 x 714
Gerätetiefe in mm bei geöffneter Tür/ohne Tür (für Unterbau)	1'152
Spannung/Anschlussmöglichkeit 50Hz, V	400 3N ~

Mat.-Nr.	EAN-Nr.	Farbe	UVP inkl. MwSt, inkl. vRG	vRG inkl. MwSt	UVP exkl. MwSt, exkl. vRG
11077930	4002516098607	LW	5'800.–	19.95	5'366.81

Passender Trockner:  
PDR 500-08 CH





# Waschmaschinen für das Mehrfamilienhaus

## PWM 500-08 CH Performance

Kleine Riesen



Typ-/Verkaufsbezeichnung	PWM 500-08 CH Performance
Beladung in kg	8,0
Trommelvolumen in Liter	64
Max. Schleuderdrehzahl	1'600
<b>Bauform</b>	
Unterschiebbar/Unterbaufähig/Säulenfähig	●/–/●
Türanschlag/wechselbar	rechts/–
<b>Design</b>	
Farbe Drehwahlschalter	Chrom
Blendenausführung	Edelstahl
Türdesign	Chrom
Display	M Select
<b>Reinigungsleistung</b>	
Buntwäsche 60 °C	59 Min./49 Min. mit Warmwasser
CapDosing/Fleckenoption	●/–
<b>Wäscheschonung</b>	
Schontrommel	●
<b>Bedienkomfort</b>	
SteamCare/Vorbügeln	–/●
Startvorwahl bis zu 96h/Restzeitanzeige/Tageszeitanzeige	●/●/●
Trommelbeleuchtung	LED
MultiLingua (Anzahl Sprachen)	29
Smart Sprachselection	●
<b>Effizienz und Nachhaltigkeit</b>	
Energieeffizienzklasse (A-G)/Schleudereffizienzklasse	A/A
Gewichteter Energieverbrauch pro 100 Betriebszyklen in kWh	47
Gewichteter Wasserverbrauch pro Betriebszyklus in l	41
Luftschallemission beim Schleudern in dB(A) re 1 pW	69
Warmwasseranschluss	●
EcoFeedback-Funktion/ProfiEco Motor/BLPM-Antrieb	–/●/●
Mengenautomatik/Wassermengenzähler/Schaumregulierung	●/–/–
<b>Wichtigste Waschprogramme</b>	
Hygieneprogramm	●
Baumwolle/Pflegeleicht/Feinwäsche	●/●/●
QuickPowerWash/Express	–/●
Oberhemden/Seide/Wolle	●/●/●
Dunkle Wäsche/Jeans/Dunkles, Jeans	●/●/–
Outdoor/Imprägnieren/Federbetten	●/●/–
<b>Wichtigste Waschoptionen</b>	
Kurz/Einweichen/Vorwäsche	●/●/●
<b>Qualität</b>	
Edelstahl Laugenbehälter/Emailierte Front	●/●
Kontergewichte aus Grauguss/Edelstahl Drehkreuz	●/●
Getestete Betriebsstunden	30'000
<b>Technische Daten</b>	
Gerätemasse in mm (B x H x T)	596 x 850 x 714
Gerätetiefe in mm bei geöffneter Tür/ohne Tür (für Unterbau)	1'152
Spannung/Anschlussmöglichkeit 50Hz, V	400 3N ~

Mat.-Nr.	EAN-Nr.	Farbe	UVP inkl. MwSt, inkl. vRG	vRG inkl. MwSt	UVP exkl. MwSt, exkl. vRG
11077920	4002516098591	LW	5'450.–	19.95	5'041.83



Passender Trockner:  
PDR 500-08 CH

# Waschmaschine für das Mehrfamilienhaus

## PWM 300-08 CH Evolution

Kleine Riesen



Typ-/Verkaufsbezeichnung	PWM 300-08 CH Evolution
Beladung in kg	8,0
Trommelvolumen in Liter	64
Max. Schleuderdrehzahl	1'600
<b>Bauform</b>	
Unterschiebbar/Unterbaufähig/Säulenfähig	●/-/●
Türanschlag/wechselbar	rechts/-
<b>Design</b>	
Farbe Drehwahlschalter	Chrom
Blendenausführung	Edelstahl
Türdesign	Alu-Zermattsilber
Display	M Select
<b>Reinigungsleistung</b>	
Buntwäsche 60 °C	59 Min.
CapDosing/Fleckenoption	●/-
<b>Wäscheschonung</b>	
Schontrommel	●
<b>Bedienkomfort</b>	
SteamCare/Vorbügeln	-/●
Startvorwahl bis zu 96h/Restzeitanzeige/Tageszeitanzeige	●/●/-
Trommelbeleuchtung	-
MultiLingua (Anzahl Sprachen)	29
Smart Sprachselection	●
<b>Effizienz und Nachhaltigkeit</b>	
Energieeffizienzklasse (A-G)/Schleudereffizienzklasse	A/A
Gewichteter Energieverbrauch pro 100 Betriebszyklen in kWh	47
Gewichteter Wasserverbrauch pro Betriebszyklus in l	41
Luftschallemission beim Schleudern in dB(A) re 1 pW	72
Warmwasseranschluss	-
EcoFeedback-Funktion/ProfiEco Motor/BLPM-Antrieb	-/●/●
Mengenautomatik/Wassermengenzähler/Schaumregulierung	●/-/-
<b>Wichtigste Waschprogramme</b>	
Hygieneprogramm	-
Baumwolle/Pflegeleicht/Feinwäsche	●/●/●
QuickPowerWash/Express	-/●
Oberhemden/Seide/Wolle	-/-/●
Dunkle Wäsche/Jeans/Dunkles, Jeans	-/-/-
Outdoor/Imprägnieren/Federbetten	-/-/-
<b>Wichtigste Waschoptionen</b>	
Kurz/Einweichen/Vorwäsche	●/●/●
<b>Qualität</b>	
Edelstahl Laugenbehälter/Emailierte Front	●/●
Kontergewichte aus Grauguss/Edelstahl Drehkreuz	●/●
Getestete Betriebsstunden	30'000
<b>Technische Daten</b>	
Gerätemasse in mm (B x H x T)	596 x 850 x 714
Gerätetiefe in mm bei geöffneter Tür/ohne Tür (für Unterbau)	1'152
Spannung/Anschlussmöglichkeit 50Hz, V	400 3N ~

Mat.-Nr.	EAN-Nr.	Farbe	UVP inkl. MwSt, inkl. vRG	vRG inkl. MwSt	UVP exkl. MwSt, exkl. vRG
11646370	4002516391142	LW	5'300.-	19.95	4'902.56



Passender Trockner:  
PDR 300-08 CH

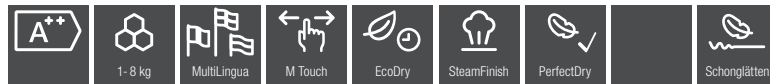
# Trockner für das Mehrfamilienhaus

## PDR 900-08 CH Performance Plus

Kleine Riesen



Passende Waschmaschine:  
PWM 900-09 CH

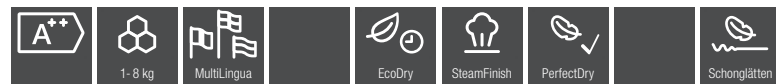


Typ-/Verkaufsbezeichnung	PDR 900-08 CH Performance Plus
Beladung in kg	8,0
<b>Bauform</b>	
Unterschiebbar/Unterbaufähig/Säulenfähig	●/–/●
Türanschlag/wechselbar	links/–
<b>Bauart</b>	
Wärmepumpentrockner	●
<b>Design</b>	
Farbe Drehwahlschalter	–
Blendenausführung	Edelstahl
Türdesign	Chrom
Display	M Touch
<b>Trockenergebnis</b>	
Perfect Dry	●
Intelligente Trommelreversierung/2 Motoren	●/●
<b>Wäscheschonung</b>	
Schontrommel	●
<b>Bedienkomfort</b>	
Integrierte Kondenswasserableitung	●
Startvorwahl bis zu 24h/Restzeitanzeige/Tageszeitanzeige	●/●/–
Trommelbeleuchtung	LED
MultiLingua (Anzahl Sprachen)	32
Smart Sprachselection	●
<b>Effizienz und Nachhaltigkeit</b>	
Energieeffizienzklasse (A+++ - D)/Kondensationseffizienzklasse	A++/A
Jahresstromverbrauch in kWh	236
Geräusch im Programm Baumwolle volle Beladung in db(A)re1pW	67
Laufzeit im Standardprogramm in min	103
ProfiEco Motor	●
Wartungsfreier Wärmetauscher/4-fach Filterung	●/●
<b>Wichtigste Trockenprogramme</b>	
Baumwolle/Baumwolle Eco/Pflegeleicht/Feinwäsche	●/●/●/●
Oberhemden/Finish Seide/Finish Wolle	●/●/●
Dampfglätten/Schonglätten/Vorbügeln	–/●/–
TurboDry/Express	–/●
Outdoor/Imprägnieren/Kopfkissen normal	●/●/●
<b>Wichtigste Trockenoptionen</b>	
Knitterschutz/Schonen plus/Summer	●/●/●
<b>Qualität</b>	
Softtrippen/Emaillierte Front	●/●
Getestete Betriebsstunden	15'000
<b>Sicherheit</b>	
Anzeige „Filter reinigen“	●
<b>Technische Daten</b>	
Gerätemasse in mm (B x H x T)	596 x 850 x 777
Gerätetiefe in mm bei geöffneter Tür/ohne Tür (für Unterbau)	1'152
Spannung/Anschlussmöglichkeit 50Hz, V	230 ~
Kältemittelart/Kältemittelmenge in kg	R134a/0,61
Treibhauspotential Kältemittel/Treibhauspotential Gerät	1'430/872

Mat.-Nr.	EAN-Nr.	Farbe	UVP inkl. MwSt, inkl. vRG	vRG inkl. MwSt	UVP exkl. MwSt, exkl. vRG
11083080	4002516124214	LW	6'100.–	28.–	5'637.88

# Trockner für das Mehrfamilienhaus

## PDR 500-08 CH Performance



Typ-/Verkaufsbezeichnung	PDR 500-08 CH Performance
Beladung in kg	8,0
<b>Bauform</b>	
Unterschiebbar/Unterbaufähig/Säulenfähig	●/–/●
Türanschlag/wechselbar	links/–
<b>Bauart</b>	
Wärmepumpentrockner	●
<b>Design</b>	
Farbe Drehwahlschalter	Chrom
Blendenausführung	Edelstahl
Türdesign	Chrom
Display	M Select
<b>Trockenergebnis</b>	
Perfect Dry	●
Intelligente Trommelreversierung/2 Motoren	●/●
<b>Wäscheschonung</b>	
Schontrommel	●
<b>Bedienkomfort</b>	
Integrierte Kondenswasserableitung	●
Startvorwahl bis zu 24h/Restzeitanzeige/Tageszeitanzeige	●/●/–
Trommelbeleuchtung	LED
MultiLingua (Anzahl Sprachen)	29
Smart Sprachselection	●
<b>Effizienz und Nachhaltigkeit</b>	
Energieeffizienzklasse (A+++ - D)/Kondensatoreffizienzklasse	A++/A
Jahresstromverbrauch in kWh	236
Geräusch im Programm Baumwolle volle Beladung in db(A)re1pW	67
Laufzeit im Standardprogramm in min	103
ProfiEco Motor	●
Wartungsfreier Wärmetauscher/4-fach Filterung	●/●
<b>Wichtigste Trockenprogramme</b>	
Baumwolle/Baumwolle Eco/Pflegeleicht/Feinwäsche	●/●/●/●
Oberhemden/Finish Seide/Finish Wolle	●/●/●
Dampfglätten/Schonglätten/Vorbügeln	–/●/–
TurboDry/Express	–/●
Outdoor/Imprägnieren/Kopfkissen normal	●/●/●
<b>Wichtigste Trockenoptionen</b>	
Knitterschutz/Schonen plus/Summer	●/●/●
<b>Qualität</b>	
Softrippen/Emaillierte Front	●/●
Getestete Betriebsstunden	15'000
<b>Sicherheit</b>	
Anzeige „Filter reinigen“	●
<b>Technische Daten</b>	
Gerätemasse in mm (B x H x T)	596 x 850 x 777
Gerätetiefe in mm bei geöffneter Tür/ohne Tür (für Unterbau)	1'152
Spannung/Anschlussmöglichkeit 50Hz, V	230 ~
Kältemittelart/Kältemittelmenge in kg	R134a/0,61
Treibhauspotential Kältemittel/Treibhauspotential Gerät	1'430/872

Mat.-Nr.	EAN-Nr.	Farbe	UVP inkl. MwSt, inkl. vRG	vRG inkl. MwSt	UVP exkl. MwSt, exkl. vRG
11077940	4002516098621	LW	5'700.–	28.–	5'266.48

### Kleine Riesen

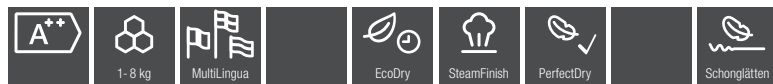


Passende Waschmaschine:  
PWM 500-09 CH  
PWM 500-08 CH

# Trockner für das Mehrfamilienhaus

## PDR 300-08 CH Evolution

Kleine Riesen



Typ-/Verkaufsbezeichnung	PDR 300-08 CH Evolution
Beladung in kg	8,0
<b>Bauform</b>	
Unterschiebbar/Unterbaufähig/Säulenfähig	●/–/●
Türanschlag/wechselbar	links/–
<b>Bauart</b>	
Wärmepumpentrockner	●
<b>Design</b>	
Farbe Drehwahlschalter	Chrom
Blendenausführung	Edelstahl
Türdesign	Alu-Zermattsilber
Display	M Select
<b>Trockenergebnis</b>	
Perfect Dry	●
Intelligente Trommelreversierung/2 Motoren	●/●
<b>Wäscheschonung</b>	
Schontrommel	●
<b>Bedienkomfort</b>	
Integrierte Kondenswasserableitung	●
Startvorwahl bis zu 24h/Restzeitanzeige/Tageszeitanzeige	●/●/●
Trommelbeleuchtung	LED
MultiLingua (Anzahl Sprachen)	29
Smart Sprachselection	●
<b>Effizienz und Nachhaltigkeit</b>	
Energieeffizienzklasse (A+++ - D)/Kondensationseffizienzklasse	A++/A
Jahresstromverbrauch in kWh	236
Geräusch im Programm Baumwolle volle Beladung in db(A)re1pW	67
Laufzeit im Standardprogramm in min	103
ProfiEco Motor	●
Wartungsfreier Wärmetauscher/4-fach Filterung	●/●
<b>Wichtigste Trockenprogramme</b>	
Baumwolle/Baumwolle Eco/Pflegeleicht/Feinwäsche	●/●/●/●
Oberhemden/Finish Seide/Finish Wolle	●/●/●
Dampfglätten/Schonglätten/Vorbügeln	–/●/–
TurboDry/Express	–/●
Outdoor/Imprägnieren/Kopfkissen normal	●/●/●
<b>Wichtigste Trockenoptionen</b>	
Knitterschutz/Schon plus/Summer	●/●/●
<b>Qualität</b>	
Softrippen/Emaillierte Front	●/●
Getestete Betriebsstunden	15'000
<b>Sicherheit</b>	
Anzeige „Filter reinigen“	●
<b>Technische Daten</b>	
Gerätemasse in mm (B x H x T)	596 x 850 x 777
Gerätetiefe in mm bei geöffneter Tür/ohne Tür (für Unterbau)	1'152
Spannung/Anschlussmöglichkeit 50Hz, V	230 ~
Kältemittelart/Kältemittelmenge in kg	R134a/0,61
Treibhauspotential Kältemittel/Treibhauspotential Gerät	1'430/872

Mat.-Nr.	EAN-Nr.	Farbe	UVP inkl. MwSt, inkl. vRG	vRG inkl. MwSt	UVP exkl. MwSt, exkl. vRG
11643620	4002516391135	LW	5'500.–	28.–	5'080.78



Passende Waschmaschine:  
PWM 300-08 CH